



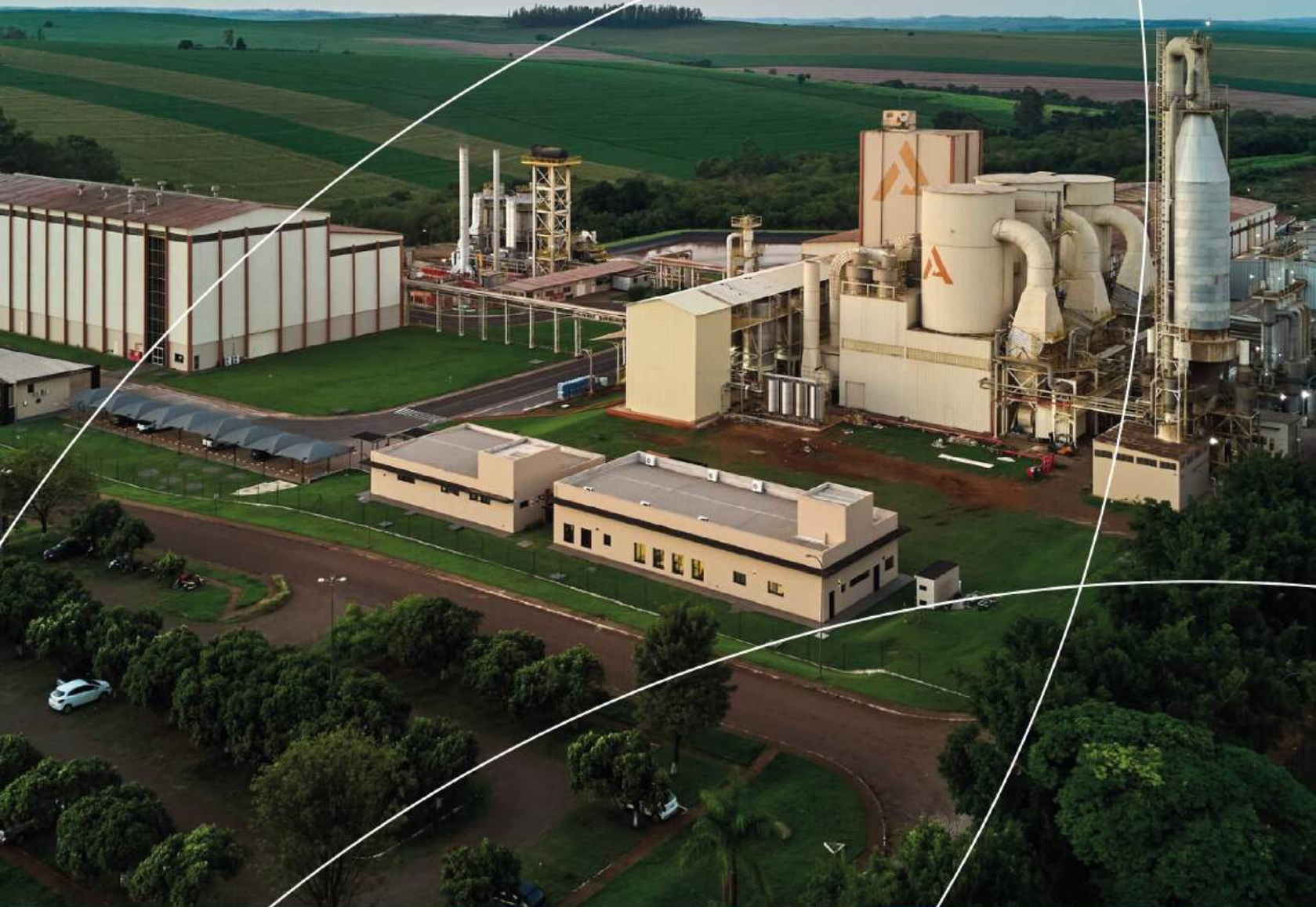
# MEMORIA ECONÓMICA

Annual Report **2024-2025**



**ANFACA**

ASOCIACIÓN NACIONAL DE FABRICANTES  
DE ALIMENTOS PARA CONSUMO ANIMAL, S.C.



La prueba está en su **desempeño**,  
dedicados a **apoyar su negocio**



Para mayor información contáctese con el equipo de Alltech en México al +52 33 1622 5098

[Alltech.com/LA](http://Alltech.com/LA)



[AlltechLationamérica](https://www.facebook.com/AlltechLationamérica)



[@alltech\\_la](https://www.instagram.com/alltech_la)



[@AlltechLA](https://twitter.com/AlltechLA)

GRUPO.  
**QUIÑONES**  
AVÍCOLA.

Producción de carne de pollo y cerdo en pie.  
Alimentos balanceados con materias primas de la más alta calidad.



DIRECCIÓN GENERAL  
O. FRANCISCO QUIÑONES SANCHEZ  
fquinones@gaq.com.mx

DIRECCIÓN DE COMPRAS  
OMAR SANCHEZ  
adquisiciones@gaq.com.mx

DIRECCIÓN DE FINANZAS  
LUIS ALBERTO NAVA  
dirfinanzas@gaq.com.mx

Tels: [0133] 3817 7668 al 71  
Calle Balanza No. 3615, La Calma Zapopan; Jalisco C.P. 45070

- 7 Consejo administración ANFACA 2024-2025**  
Presiding Officers
- 8 Mensaje de presidencia**  
Presidential Message
- 9 Coordinación buenas prácticas comerciales**  
Coordination of good business practices
  - Coordinación pecuaria**  
Livestock working group
  - Coordinación Pre-mezclas**  
Premixes working group
  - Coordinación mascotas y acuacultura**  
Pets and Aquaculture coordination
  - ¿Qué es el alimento balanceado?**  
What is an animal feed?
- 14 Qué es ANFACA?**  
What is ANFACA?
  - Servicios que ofrecemos**  
Services we offer
  - Contacto**  
Contact information
- 17 Estimación de la producción de alimentos balanceados para consumo animal en México 2024\* toneladas**  
Estimated feed production in México 2024 major commodities used in animal feed analysis Tons
- 18 Serie histórica de producción de alimentos balanceados para animales en México 2014 -2024 (miles de toneladas)**  
Historical Records of Feed Production in México 2014-2024 (thousands of tons)
- 20 Producción pecuaria en México 2024\***  
Livestock production in Mexico 2024\*
- 22 Principales estados productores de alimentos balanceados 2024\***  
Main feed producing states 2024\*

- 23** **Estimación de consumo anual de granos forrajeros por entidad federativa para el sector pecuario 2024\***  
Yearly estimate of forage grain consumption by state, livestock sector 2024\*
- 25** **Consumo de granos forrajeros por sector pecuario 2014- 2024\* miles de toneladas**  
Forage grains consumption by livestock sector 2014 - 2024\* (Thousands of tons)
- 27** **Cadena productiva del sector fabricante de alimento para consumo animal**  
Productive chain in the animal feed manufacturing sector
- 28** **Principales materias primas utilizadas en alimentos balanceados para animales**  
Main raw materials used in animal feed
- 30** **Calendario de disponibilidad mensual de sorgo y maíz de producción nacional por ciclo agrícola**  
Monthly availability of domestically produced corn & sorghum per agricultural cycle
- 32** **Consumo aparente del maíz forrajero (blanco/ amarillo) para alimentación animal en México 2014 - 2024\* miles de toneladas**  
Apparent consumption of corn (white/yellow) for animal feed in Mexico 2014 - 2024\* (thsnds. of tons)
- 34** **Serie histórica de la producción de maíz amarillo blanco y otros 2014 - 2024 -miles de toneladas-**  
Historical record of corn production & yields in Mexico 2014-2024-Thsnds of Tons
- 35** **Serie histórica de la producción de maíz en grano en México por ciclo agrícola 2014- 2024 miles de toneladas**  
Historical record of grain corn production in Mexico by agricultural cycle - 2014-2024 (thousands of tons)
- 37** **Serie histórica de superficie sembrada - producción rendimiento por hectárea de maíz en México**  
Historical record of cultivated area: corn production & yield by hectare in Mexico
- 39** **Consumo aparente del sorgo en México 2014 - 2024\* miles de toneladas**  
Apparent sorghum consumption in Mexico 2014 -2024 (thousands of tons)
- 40** **Serie histórica de la producción de sorgo en grano en México por ciclo agrícola 2014 - 2024 miles de toneladas**  
Historical record of grain sorghum production in México by agricultural cycle 2014-2024 (thousands of tons)
- 42** **Serie histórica de superficie sembrada - producción rendimiento por hectárea de sorgo en México 2014 - 2024**  
Historical record of cultivated area, sorghum production & yield per hectare in Mexico 2014 - 2024
- 44** **Estimado de cosecha de Estados Unidos de Norteamérica de maíz amarillo, sorgo y frijol soya 2014 - 2024\* (miles de toneladas)**  
Estimate of US yellow corn, sorghum & soybean harvest, 2014- 2024\* (thousands of tons)

- 46 Importación de granos secos de destilería con solubles “D.D.G.S” para consumo pecuario 2007 - 2024**  
Imports of distiller’s dried grains with solubles (DDGS) for livestock consumption 2007-2024
- 48 Mensaje USSOY**  
A message from the USSOY
- 52 Consumo nacional aparente de frijol de soya en México (Miles de toneladas) 2014 - 2024\***  
Apparent domestic consumption of soybeans in Mexico (thousands of tons) 2014 - 2024\*
- 54 Consumo de pastas oleaginosas por sector pecuario (Miles de toneladas) 2014-2024\***  
Oilseed paste consumption in the livestock sector (thousands of tons) 2014-2024\*
- 56 Consumo aparente de pasta de soya 2010 - 2024 miles de toneladas**  
Apparent consumption of soybean meal 2010 -2024\*, thousand of tons
- 58 Logística de movimiento de granos de importación**  
Shipment logistics for imported grains
- 60 EVENTOS ANFACA**  
ANFACA Events.
- 68 Cronología del desarrollo histórico y su ruta crítica de la industria de alimentos balanceado para animales en México (1945-2024)**
- 70 Información socio-económica del sector de alimentos balanceados para consumo animal en México y Jalisco 2024\***  
Socioeconomic information on the animal feed sector in Mexico and state of Jalisco 2024\*
- 72 Jalisco pecuario**  
Livestock Jalisco
- 74 Principales estados abastecedores para Jalisco (Incluye EEUU y Canada)**  
Main states supplying Jalisco (Including USA & Canada)
- 76 Comparativo de la producción nacional de maíz y sorgo con la producción de Jalisco 2014 - 2024\*miles de toneladas**  
Comparison of domestic and Jalisco state corn and sorghum production 2014 - 2024\*(thousands of tons)
- 78 Circulo virtuoso de la producción pecuaria**  
Virtuous circle - livestock production

- 80 Comportamiento mensualizado de los precios de las principales insumos de los alimentos para animales - Base Guadalajara - Toneladas 2024**  
Monthly price performance of the main animal feed inputs - in Guadalajara - Tons 2024 (thousands of tons)
- 82 Comportamiento precios promedio anualizado de las principales materias primas utilizadas en la elaboración de los alimentos balanceados para consumo animal**  
Yearly average price performance of the main raw materials used in animal feed production
- 84 Normatividad oficial a empresas y productos alimenticios para animales**  
Official regulations for animal feed companies and products
- 86 Desarrollo histórico de los índices de conversión de alimento balanceado a productos pecuarios promedio nacional**  
Historical development of conversion rates from feed to livestock products
- 88 Serie histórica del consumo Per-Cápita de productos básicos 1993-2024\* KGS**  
Historical record of per capita staples consumption 1993 - 2024\* (kg)
- 90 Estructura porcentual del costo de producción de 1 kilo de: (2024)**  
Percentage structure of production cost of 1 kilo of: (2024)
- 92 Tratado de libre comercio**  
Free trade agreement
- 94 Evolución del tipo de cambio durante el 2018 - 2024 PESOS VS DÓLAR**  
Evolution of exchange rate MXN vs USD 2018 -2024
- 96 Fuente de información**  
Soucer
- 97 Directorio de socios ANFACA**  
ANFACA Members directory
- 107 Directorio de socios honorarios**  
ANFACA Members directory

# CONSEJO DE ADMINISTRACIÓN ANFACA 2024-2025

PRESIDING OFFICERS



MBA. Rogelio Mora Delgado  
ALIPEC

**PRESIDENTE/PRESIDENT**



LCP. Javier Méndez Ramos  
FORRAJES MÉNDEZ

**VICEPRESIDENTE/VICEPRESIDENT**



LAM. Abril Sánchez Buhr Torres  
INNOVADORA NUTRIAN  
E INTEGRADOS

**SECRETARIA/SECRETARY**



LCP. Alberto Ramírez Arce  
GRUPO PECUARIO ARCE

**TESORERO/TREASURER**



MBA. Alejandro Valdés Pérez  
SUPOLLO

**COMISARIO/COMMISSAR**





## MENSAJE PRESIDENTE/MESSAGE PRESIDENT

Es un privilegio dirigirme a ustedes en esta Memoria Económica 2025, una recopilación que refleja el esfuerzo y compromiso de la Asociación Nacional de Fabricantes de Alimentos para Consumo Animal con el sector agroalimentario de México. En este mensaje, quiero resaltar los avances, los obstáculos y las oportunidades que hemos enfrentado en el último año, así como la visión que orientará nuestro futuro.

El año 2024 fue un periodo desafiante en el que nuestra industria tuvo que adaptarse a diversas situaciones. A pesar de las dificultades globales, el sector agroalimentario mexicano siguió avanzando, demostrando gran resiliencia e innovación. En este escenario, ANFACA se mantuvo firme en su misión de trabajar con dedicación para defender los intereses de nuestros asociados.

Uno de los aspectos fundamentales de nuestra Asociación es la formación, por lo que desde 2023 implementamos un programa de capacitación internacional, con el objetivo de proporcionar a nuestros socios una visión global del sector. En cuanto a la producción agroalimentaria en México, es esencial reconocer la relevancia que tiene para nuestra economía. Contamos con una diversidad de recursos naturales y un talento humano sobresaliente, lo que nos sitúa como uno de los principales actores en la industria a nivel mundial. No obstante, enfrentamos importantes retos, como la fluctuación de los precios de los insumos y la competencia internacional. Es crucial colaborar estrechamente con el gobierno y otros actores del sector para promover políticas que fomenten la competitividad y el desarrollo sostenible de nuestra industria.

De cara al futuro, vemos un panorama lleno de oportunidades para el sector agroalimentario en México. El incremento de la demanda mundial de alimentos abre nuevas puertas para la expansión y diversificación. Además, la incorporación de tecnologías innovadoras tiene el potencial de transformar la manera en que producimos y distribuimos alimentos.

Quiero aprovechar esta oportunidad para expresar mi más sincero agradecimiento a todos los socios, organismos, al equipo de ANFACA y al Consejo de Administración por su constante apoyo durante este primer año como Presidente de la Asociación. Su colaboración, compromiso y esfuerzo han sido fundamentales para el desarrollo y crecimiento de nuestra organización. En ANFACA, estamos decididos a seguir siendo un motor de este avance, promoviendo la cooperación y el intercambio de conocimientos entre nuestros socios. Nuestra asociación continuará trabajando para fomentar el crecimiento y la competitividad de la industria de alimentos para consumo animal en México, siempre con un enfoque en la calidad, la responsabilidad y el respeto por nuestro entorno.

Atentamente, /Sincerely,

### **MBA. Rogelio Mora Delgado**

Presidente de la Asociación Nacional de Fabricantes de Alimentos para Consumo Animal, S.C./Chairman of the National Animal Feed Manufacturers Association.



*It's an honor to address you in the 2025 Economic Report, a compilation that reflects the efforts and commitment of the National Animal Feed Manufacturers Association to the agri-food sector in Mexico. In this message, I would like to highlight the progress, obstacles and opportunities we have faced over the last year, and our vision toward the future.*

*2024 was a challenging period, where our industry had to adapt to diverse situations. Despite worldwide difficulties, the Mexican agri-food sector continued to progress, demonstrating great resilience and innovation. In this scenario, ANFACA stood firmly behind its mission to tirelessly work to defend our members' interests.*

*One of the fundamental traits of our Association is education. So, in 2023 we implemented an international training program in order to provide our members with a global vision of the sector.*

*In regards to agri-food production in Mexico, it is essential to recognize the relevance it has for our economy. We are home to a diversity of natural resources and outstanding human talent, which makes us one of the main players in the industry worldwide. However, we face major challenges, like commodity price fluctuations and international competition. It is crucial to closely collaborate with the government and other stakeholders in the sector to promote policies that foster competitiveness and the sustainable development of our industry.*

*Looking forward, we see a panorama full of opportunities for the agri-food sector in Mexico. The increase in world demand of food opens new doors to expansion and diversification. In addition, the incorporation of innovative technologies has the potential to transform the way we produce and distribute food.*

*I want to take this opportunity to express my sincerest thanks to all the members, organizations, the ANFACA team and Board for its constant support during my first year as the Association's Chairman. Your collaboration, commitment and efforts have been essential to the development and growth of our organization.*

*At ANFACA, we are determined to continue as a driver of that progress, promoting cooperation and the exchange of knowledge between our members. Our association will continue to work to promote the growth and competitiveness of the animal feed industry in Mexico, always with a focus on quality, responsibility and respect for our environment.*



## COORDINACIÓN DE BUENAS PRACTICAS COMERCIALES /COORDINATION OF GOOD COMMERCIAL PRACTICES

En **ANFACA** comprendemos la importancia que reviste para el desarrollo del sector agroalimentario construir esquemas de trabajo que permitan abordar los retos que afronta la cadena de valor de la industria fabricante de alimentos balanceados para consumo animal en un entorno complejo donde los factores ambientales, económicos, políticos y sociales accionan los mercados y demandan respuestas innovadoras y ágiles por parte de los actores.

Desde la Coordinación de Buenas Prácticas Comerciales hemos venido trabajando en la elaboración de un conjunto de criterios y requisitos necesarios que consideramos importante incorporar en nuestros modelos de proveeduría para mejorar la comercialización de los bienes y servicios necesarios para llevar a cabo la actividad, cuidando la calidad, seguridad y demás condiciones de estos.

Estamos convencidos de que debemos articular todos los esfuerzos necesarios para fomentar una cultura comercial y del consumo que permita eficientizar no solo la producción, sino también impulsar el desarrollo de nuestros productores y consumidores.

Tenemos la convicción de que debemos trabajar unidos con nuestras autoridades y reforzar los puntos de coincidencia para orientar esfuerzos y recursos en la misma dirección; al tiempo en que debemos ser capaces de argumentar y dirimir aquellos aspectos en los que pensamos de manera distinta.

Tenemos frente a nosotros un gran reto y una gran responsabilidad pero, sobre todo, muchas ganas de trabajar de la mano de toda la familia **ANFACA**

*At **ANFACA**, we understand the importance of building work regimens for developing the agri-food sector. These allow us to address the challenges facing the animal feed industry's value chain in a complex climate where environmental, economic, political and social factors detonate markets and demand innovative and agile reponses by stakeholders.*

*In the Good Business Practices Division, we have been working on a series of criteria and requirements we believe are essential to incorporate in our supply models in order to improve marketing of the goods and services needed for these activities, emphasizing quality, safety and other trade conditions.*

*We are convinced that we must articulate all efforts required to promote a business and consumption culture that allows us not only to streamline production, but also to drive the development of our producers and consumers.*

*We firmly believe that we must work together with the government and reinforce our points of convergence to move efforts and resources in the same direction, but at the same time, be capable of debating and resolving areas of diverging opinions.*

*We are facing a great challenge and a huge responsibility but, above all, we are eager to work hand-in-hand with the entire **ANFACA** family.*

### Juan Fernández del Valle Bickel

Director General de FERVA Consultores



## COORDINACIÓN PECUARIA

### /MESSAGE FROM THE LIVESTOCK VICE PRESIDENT

El Sector Pecuario Mexicano es un gran motor de la actividad económica nacional, manteniendo un crecimiento constante año con año; siendo una de las industrias que genera más fuentes de empleo, capaz de proveer a toda la población mexicana de leche, huevo, res, cerdo y pollo; alimentos sanos, seguros y a un precio asequible a la población.

En los últimos años, hemos logrado avances significativos gracias al esfuerzo conjunto de todos los actores de la cadena productiva. La implementación de nuevas tecnologías, el fortalecimiento de las políticas de sanidad animal y el fomento de prácticas sostenibles son solo algunos de los pasos que nos han permitido mejorar la calidad y la competitividad de nuestros productos.

Sin embargo, los retos son grandes. La adaptación al cambio climático, la búsqueda de mercados internacionales más amplios y la necesidad de promover la sostenibilidad en nuestras actividades son cuestiones que requieren el trabajo conjunto de los productores, gobierno y sociedad en general.

En la coordinación pecuaria tenemos el compromiso de dar continuidad a los trabajos de capacitación que son un distintivo de nuestra Asociación haciendo comunidad con los diferentes organismos: avicultores, porcicultores, ganaderos y actores de toda la cadena productiva.

Sumando esfuerzos, conocimientos y acciones tanto para hacer frente a las diversas problemáticas y desafíos específicos, como para un mejor desempeño y desarrollo del sector pecuario mexicano.

*The Mexican Livestock Sector is a great driver of national economic activity, maintaining constant, year over year growth. It is one of the industries that creates the strongest job growth, and can supply the country's entire population with milk, eggs, beef, pork and chicken—healthy, innocuous food at an affordable price.*

*The last several years have seen significant advances, thanks to the joint efforts of all stakeholders in the production chain. The implementation of new technologies, the reinforcing of animal health policies and promotion of sustainable practices are just a few of the steps that have allowed us to improve the quality and competitiveness of our products.*

*However, there are great challenges ahead. Adapting to climate change, the search for broader international markets and the need to promote the sustainability of our activities are issues requiring the joint efforts of producers, the government and society in general.*

*The livestock division is committed to continuing work on the training that has distinguished our Association and building a community with the different organizations: poultry producers, hog farmers, cattle ranchers and stakeholders throughout the production chain.*

*By joining forces, knowledge and actions, we can both face diverse issues and specific challenges and improve our performance and develop Mexico's livestock sector.*



**Lic. Lorena Delgado González**



## COORDINACIÓN PREMEZCLAS /PRE-MIXES DIVISION

Las premezclas son una herramienta clave para balancear de forma precisa y práctica los alimentos de las distintas especies animales en sus diferentes etapas productivas. Estas mezclas permiten alcanzar objetivos de manera rentable y eficiente, desempeñando un papel esencial en la cadena productiva del alimento balanceado.

Cada ingrediente en una premezcla aporta ventajas tecnológicas que ayudan a los productores a cumplir sus metas. Estas se componen de familias de ingredientes como vitaminas, minerales, aminoácidos y enzimas, además de aditivos que promueven la salud intestinal, ofreciendo en su conjunto un alto valor nutricional.

Animales bien nutridos tienen mayores probabilidades de estar sanos y ser productivos.

En el Grupo de Premezclas de ANFACA, nos posicionamos como un aliado estratégico para el sector pecuario mexicano. Fomentamos la colaboración y comunicación entre nuestros asociados, y trabajamos en conjunto para superar los desafíos de la agroindustria mexicana.

Nuestro compromiso es proporcionar información clave que permita a nuestros miembros mejorar la rentabilidad y sostenibilidad de sus operaciones productivas.

*Pre-mixes are a key tool for precise and practical balancing of feed for distinct animal species at their different stages of production stages. These mixes allow us to profitably and efficiently reach goals, and they play an essential role in the animal feed production chain.*

*Each pre-mix ingredient provides technological advantages that help breeders to meet their objectives. They are comprised of families of ingredients, such as vitamins, minerals, amino acids and enzymes, in addition to additives that promote intestinal health, as a whole offering high nutritional value. Well-nourished animals are more likely to be healthy and productive.*

*At ANFACA's Pre-Mix Group, we are positioned as a strategic ally for the Mexican livestock sector. We promote collaboration and communication between our members and work together to overcome the challenges of Mexico's agroindustry. Our commitment is to provide key information that allows our members to improve the profitability and sustainability of their production operations.*



### **Bianca Martins**

Director General Alltech México  
/Managing Director, Alltech México



# COORDINACIÓN MASCOTAS Y ACUACULTURA

## /PETS AND AQUACULTURE DIVISION

En México la acuicultura y pesca han tenido un desarrollo potencial desde hace varias décadas; estas actividades son consideradas como un elemento de política gubernamental de apoyo al sector rural, desarrolladas bajo un esquema para fomentar la generación de ingresos y garantizar la seguridad alimentaria del Sector. México es uno de los países con mayor potencial para el desarrollo de la acuicultura y pesca debido a su diversidad de climas, cuenta con el 12% de la biodiversidad mundial y más de 12 mil especies endémicas.

El sector acuícola y pesquero es fundamental para la generación de alimentos y su contribución a la economía nacional es muy relevante ya que son actividades que fortalecen la soberanía alimentaria y territorial de la nación, las cuales están orientadas a la producción de alimentos de calidad, sanos y accesibles para satisfacer la demanda nacional y promover una mayor oferta de los mercados nacionales e internacionales.

Por otra parte, el mercado de alimentos para mascotas, o "pet food," ha experimentado un notable crecimiento y transformación en los últimos años. Este fenómeno refleja cambios profundos en las actitudes de los propietarios hacia sus mascotas, quienes cada vez más consideran a sus animales de compañía como miembros de la familia. Esta perspectiva ha impulsado una demanda creciente de productos de mayor calidad, sostenibles y personalizados. Los pronósticos sobre el mercado de alimento para mascotas son bastante favorables, particularmente en México, donde se espera que alcance los 3.290 millones de dólares (MDD) al cierre de este año y los 4.580 MDD para el 2029; lo que supondría un crecimiento de 6.84 % anual para un período de cinco años, gracias a factores como los cambios económicos y sociales, el aumento de los ingresos de la clase media y el envejecimiento de la población.

*In Mexico, aquaculture and fishing have seen strong growth for several decades. These activities are considered crucial to the government's policy to support the rural sector, developed under a program to promote income generation and guaranty the Sector's food security. Mexico is one of the countries with the greatest potential for the development of aquaculture and fishing because of its climate diversity and the fact it is home to some 12% of the world's biodiversity and more than 12,000 endemic species.*

*The aquaculture and fisheries sector is essential to food production and, because its activities that reinforce the country's food and territorial sovereignty, it significantly contributes to the national economy, producing healthy, affordable, quality food to satisfy the nation's demands and promote a greater supply to domestic and international markets.*

*The pet food market, in turn, has experienced notable growth and transformation over the last several years. This phenomenon reflects deep changes in pet owners' attitudes, who increasingly consider their companion animals part of the family. This view has driven a growing demand for greater quality, sustainable and personalized products. Forecasts for the pet feed market are quite favorable, particularly in Mexico, where we expect it to reach 3.29 billion dollars by the end of this year and 4.58 billion dollars by 2029, which, thanks to factors like economic and social changes, the increase in middle class income and an aging population, would mean a 6.84% yearly growth over the five-year period.*

**Lic. Carlos Sainz Hermosillo.**



## ¿QUÉ ES EL ALIMENTO BALANCEADO?/WHAT IS ANIMAL FEED?

Es un producto que contiene mezcla de ingredientes científicamente balanceados para cumplir con los requerimientos nutricionales de las diferentes especies animales, los cuales están compuestos por diversas materias primas de origen agrícola, animal, marino y productos químicos.

Por citar algunos de sus ingredientes agrícolas están el sorgo, maíz, trigo, cebada, avena, pastas oleaginosas como la soya, canola, cártamo, algodón, subproductos de maíz y trigo, harinas de alfalfa u otras de origen animal como la de carne, hueso, sangre o pescado y todo el espectro de vitaminas, minerales y aminoácidos.

Se utilizan materias primas de calidad para promover y otorgar calidad en los alimentos, y cubrir el requerimiento del metabolismo de un animal, en función de su etapa metabólica, edad y peso. La aportación de cualquiera de esas materias primas si se proporcionan de manera individual no representa un alimento balanceado si no se hace de acuerdo a las exigencias y en líneas de fabricación especializadas debidamente balanceadas.

El alimento balanceado cubre los requerimientos nutricionales de las diversas especies animales, en sus diversas etapas de crecimiento, tomando en cuenta su medio ambiente.

### ¿Para que tipo de animales hay alimento balanceado?

Para todas las especies: Aves, cerdos, ganado lechero y de carne, peces, moluscos, crustáceos; para animales de compañía como: perros, gatos, pájaros y caballos.

Una de las ventajas del alimento balanceado específicamente es que toma en cuenta las edades, el destino final, la genética y la región geográfica donde se crían y desarrollan éstas especies animales.

*A product containing a mix of scientifically balanced ingredients, composed of diverse raw materials of agricultural, animal and marine origin and chemical products, to fulfill the nutritional requirements of different species of animals.*

*Some of its agricultural ingredients include sorghum, corn, wheat, barley, oats, oilseed meals such as soybean, canola, safflower and cottonseed; corn and wheat by-products, alfalfa meal and others of animal origin like meat, bones and blood, or fish, and the full spectrum of vitamins, minerals and amino acids.*

*Quality raw materials are used to promote and produce high quality feed and fulfill an animal's metabolic requirements based on its metabolic stage, age and weight. The individual contribution of any one of these raw materials does not produce a balanced diet if not done according to the requirements and production guidelines of a properly balanced specialized feed.*

*Animal feed covers the nutritional requirements of diverse animal species at their different stages of growth, and takes their environment into consideration.*

### **What animals benefit from animal feed?**

*All kinds of species: Poultry, hogs, dairy and beef cattle, fish, mollusks and crustaceans, and pets such as dogs, cats, birds and horses.*

*One of the specific advantages of a balanced diet is that it takes into account ages, ultimate fate, genetics and the geographical region where these animal species are bred and developed.*



## ANFACA

Asociación Nacional de Fabricantes de Alimentos para Consumo Animal, S.C, que brinda a sus socios servicios de gestoría, representación ante organismos oficiales y privados, así como información actualizada del sector.

*The National Association of Feed Manufacturers provides its members with services as an agency for legal and administrative procedures, representation at official and private organizations and updated information on the sector.*

## MISIÓN/MISSION STATEMENT

Proporcionar a nuestros socios servicios de gestoría, información del sector agropecuario y capacitación para una mejor toma de decisiones en sus negocios y con ello apoyarlos a mejorar sus costos e incrementar la calidad de sus productos, así como ser un órgano que vincule los intereses del gobierno y las empresas privadas, así como representarlos y defender sus intereses ante la autoridad.

*To provide our members with legal and administrative services, information on the agriculture & livestock sector and training to make better decision for their businesses, thereby helping them to improve their costs and increase the quality of their products. In addition, to act as the link between the interests of the government and the private sector, as well as represent and defend said interests before public entities.*

## VISIÓN/ VISION STATEMENT

Ser un organismo de consulta ante terceros, contribuyendo para que nuestros socios produzcan alimentos balanceados de gran calidad destinados al sector pecuario y acuícola que finalmente se traducirán en huevo, leche, carne de pollo, cerdo, bovino, peces y crustáceos para consumo básico de la población; así como alimento para nuestras mascotas.

*To act as a consultative body for others, to help our members to produce high quality animal feed for the livestock and aquaculture sectors, which, at the end of the day, will translate into chicken, pork and beef meat, eggs, milk, fish and crustaceans for basic consumer goods, and to feed our pets.*

## HISTORIA/BACKGROUND

**El 18 de febrero de 1982**, en la ciudad de Guadalajara, Jalisco, en el seno de la Cámara Regional de la Industria de la Transformación (CAREINTRA), se constituye la **Sección Especializada denominada “Fabricantes de Alimentos Balanceados”**, cuyo dinamismo y crecimiento impulsan que el **22 de marzo de 1993** se constituyan como **Asociación Nacional de Fabricantes de alimentos para Consumo Animal, S.C**, integrada por empresas del sector agropecuario dedicadas a la producción de alimentos balanceados para consumo animal, en algunos casos incluyendo desde la producción de materia prima y servicios, hasta la fabricación de alimento balanceado ya sea para venta o autoconsumo.

**ANFACA** es una asociación con amplia presencia en el sector agropecuario, así como con los niveles de Gobierno Federal, y Estatal; manteniendo su sede en la ciudad de Guadalajara, Jalisco.

Inicialmente Anfaca estaba conformada únicamente por fabricantes de alimentos balanceados; sin embargo, desde hace algunos años este esquema ha cambiado, y actualmente entre otras, participan empresas proveedoras de insumos, servicios, banca, maquinaria, productores de granos; es decir todos los actores de la cadena de valor.

*On February 18, 1982, in the heart of the Regional Transformation Industry's Chamber of Commerce (CAREINTRA) in Guadalajara, Jalisco, Mexico, the Specialized “Animal Feed” Section was created. Its dynamic growth led to the creation of the National Association of Animal Feed Manufacturers, S.C. on March 22, 1993. This association was comprised of businesses for the agriculture & livestock trade engaged in the production of feed for sale or their own use and included some raw materials and services suppliers.*

*ANFACA, which is still headquartered in Guadalajara, Jalisco, has a solid presence in the agriculture & livestock sector and at the Federal and State Governments level.*

*Initially, ANFACA only brought together animal feed manufacturers, but some years ago, it changed its charter and currently commodities and service suppliers, the banking sector, machinery and grains producers, amongst others—in other words, all value chain stakeholders—are now active participants.*



# ANFACA

ASOCIACIÓN NACIONAL DE FABRICANTES  
DE ALIMENTOS PARA CONSUMO ANIMAL, S.C.

## SERVICIOS QUE OFRECEMOS / SERVICES FOR OUR MEMBERS

- **Gestión ante organismos oficiales y privados.**
- **Envío de información de Interés general para la industria:**
  - Producción de granos nacionales e internacionales.
  - Precios del mercado local, regional y extranjero de las principales materias primas.
  - Proveedores de materias primas, insumos, equipos y servicios.
- **Publicación de la Memoria Económica ANFACA**
- **Lista de precios semanal de las principales materias primas y productos pecuarios.**
- **Promover compras en común buscando un abasto de materias primas al mejor precio posible.**
  - Cursos, talleres, seminarios, capacitación
- **Capacitación semestral a través del IPADE, así como Internacional con las principales escuelas de negocios. (San Telmo, ISE-IESE)**

*Legal and administrative services before public and private entities.*

- **Dissemination of information of general interest for the industry, such as:**
  - Domestic and international grain production figures.
  - Local, regional and foreign market prices on the main raw materials.
  - Raw materials, commodities, equipment and services suppliers.
- **Publication of the ANFACA Economic Report**
- **Weekly price lists of the main raw materials and livestock products.**
- **Promote joint purchasing to assure a supply of raw materials at the best possible price.**
  - Courses, workshops, seminars, training sessions
- **Twice yearly training sessions through Mexico's IPADE Business School and international sessions with Spain's prestigious San Telmo and IESE Business Schools.**

## NUEVOS SERVICIOS / NEW SERVICES

- Registro de marca ante el IMPI.
  - Servicio de Laboratorio.
  - Esquema comercial entre afiliados.
- Brand registration with Mexico's Industrial Property Rights Institute (IMPI)*
- Laboratory testing services*
- Negotiating trading schemes between members*





## AFÍALTE / JOIN US

Si eres fabricante de alimento para animales ya sea de autoconsumo o para fines comerciales te esperamos a afiliarte a ANFACA, donde obtendrás beneficios para tu empresa y personales, en un ambiente de camaradería.

*If you're an animal feed manufacturer, whether for your own use or for commercial purposes, we hope you'll join ANFACA, where both you and your business will benefit from our friendly atmosphere and great team spirit.*

## CONTACTO / CONTACT US

Ing. Rodolfo López Ruíz  
Director General / *Chairman*  
[direccionral@anfaca.org.mx](mailto:direccionral@anfaca.org.mx)

Lic. Analy Díaz  
Coordinadora Administrativa y de eventos / *Administration and Events Coordinator*  
Asistente de Presidencia y Atención Socios / *President's Assistant and Member Services*  
Tel contacto: 33 1305 2858  
*/Contact number (331) 305-2858*  
[gerente@anfaca.org.mx](mailto:gerente@anfaca.org.mx)  
[presidencia@anfaca.org.mx](mailto:presidencia@anfaca.org.mx)  
[facturacion@anfaca.org.mx](mailto:facturacion@anfaca.org.mx)

Erika González Armenta  
Auxiliar Administrativa y Atención a Socios / *Administrative Assistant and Member Services.*  
Tel contacto: 33 1338 8517  
*/Contact number. (331) 338-8517*  
[facturacion@anfaca.org.mx](mailto:facturacion@anfaca.org.mx)  
[asistente@anfaca.org.mx](mailto:asistente@anfaca.org.mx)  
[atencionsociosanfaca@gmail.com](mailto:atencionsociosanfaca@gmail.com)

Bruselas No. 626 Interior 1-D  
Edificio CNIA  
Col. Moderna  
Guadalajara, Jalisco. México  
Tel. (33) 3811 6349 6 3810 6274  
[www.anfaco.org.mx](http://www.anfaco.org.mx)



**ESTIMACION DE LA PRODUCCIÓN DE ALIMENTOS  
BALANCEADOS PARA CONSUMO ANIMAL EN MEXICO 2024\***  
/ESTIMATED FEED PRODUCTION IN MEXICO 2024  
MAJOR COMMODITIES USED IN ANIMAL FEED ANALYSIS  
**(MILES DE TONELADAS/THOUSANDS OF TONS)**

GRANOS FORRAJEROS/FORAGE GRAINS	2024 ESTIMADO/ESTIMATE
Maíz nacional/national corn	4,10
Maíz amarillo importado/imported yellow corn	18,00
Sorgo nacional/nacional sorghum	4,50
Sorgo importado/imported sorghum	0,37
Otros granos/other grains	1,69
<b>TOTAL GRANOS FORRAJEROS/GRAINS TOTAL</b>	<b>28.660</b>
PASTAS OLEAGINOSAS/OILSEED MEALS	2024 ESTIMADO/ESTIMATE
Pasta de soya nacional/domestic soybean meal	4,475
Pasta de soya importada/imported soybean mea	2,218
Pasta de canola/canola meal	0,823
Otras pastas/other meals	0,544
<b>TOTAL PASTAS OLEAGINOSAS/OILSEED MEALS TOTAL</b>	<b>8,060</b>
OTRAS MATERIAS PRIMAS/OTHER RAW MATERIALS	2024 ESTIMADO/ESTIMATE
<p>Salvados de trigo y maíz, harinolina, premezclas y concentrados, gluten de maíz, ddg's, harinas de pescado, carne y hueso, melaza, pulido de arroz, cascarillas de soya, girasol, harina de alfalfa, sal, azúcar vitaminas, minerales y aminoacidos, entre otros./Wheat and corn bran, cottonseed meal, safflower meal, gluten, fish, meat and bone meal, molasses, rice polish, soybean hull, sunflower, alfalfa meal, dry distillers grains with solubles (ddgs). Vitamins, minerals and amino acids.</p>	
PRODUCCIÓN DE ALIMENTO BALANCEADO/FEED PRODUCTION	2024 ESTIMADO/ESTIMATE
<b>GRAN TOTAL/GRAND TOTAL</b>	<b>44.095</b>

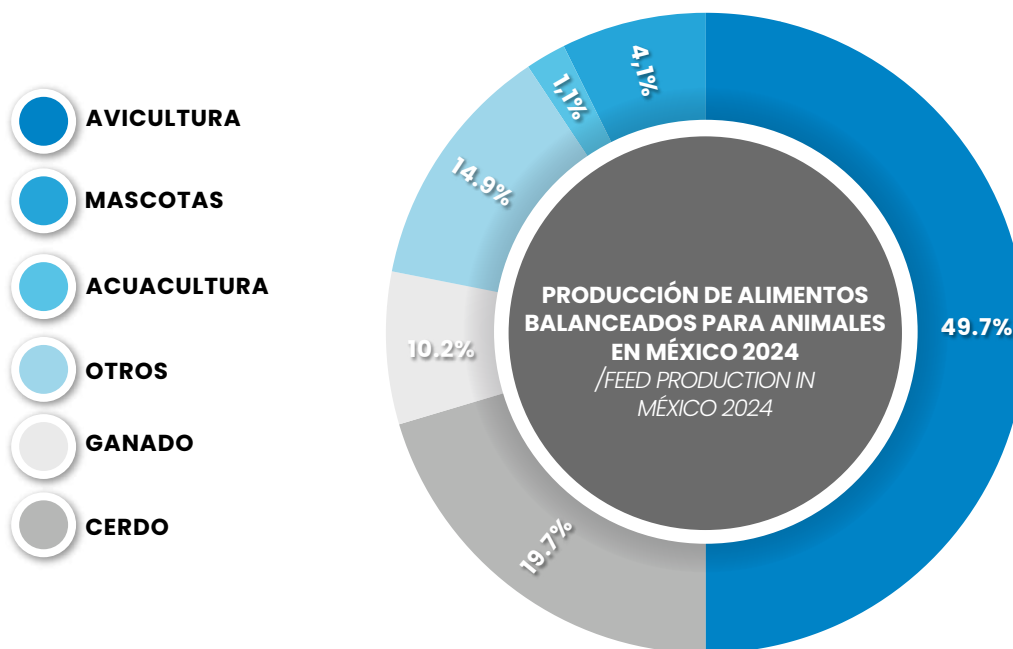
**FUENTES DE INFORMACIÓN**

- \*1 Estimación de ANFACA en base a datos de SADER y SIAP · US. Soybean Export Council (USSEC)  
/ANFACA'S estimate with data from SADER/ SIAP
- Consejo Nortamericano de Granos Forrajeros  
(US GRAINS COUNCIL)/US GRAINS COUNCIL
- Cámara Nacional de la Industria Molinera de Trigo (CANIMOLT)
- Servicio de información agroalimentaria y pesquera (SIAP-SAGARPA)
- ELABORADO POR ANFACA, S.C/PREPARED BY ANFACA S.C

# SERIE HISTÓRICA DE PRODUCCIÓN DE ALIMENTOS BALANCEADOS PARA ANIMALES EN MÉXICO 2014 - 2024 (MILES DE TONELADAS)

/HISTORICAL RECORDS OF FEED PRODUCTION IN MÉXICO  
2014-2024 (THOUSANDS OF TONS)

AÑO /YEAR	AVICULTURA*	CERDO /HOGS	GANADO		ACUACULTURA(1) /AQUACULTURE	MASCOTAS (2) /PET	OTROS (3) /OTHER	TOTAL
	/POULTRY FARMING		ENGORDA /BEEF CATTLE	LECHE /DAIRY CATTLE				
2014	15.540	4.940	3.295	4.780	315	790	365	30.025
2015	17.127	5.346	3.597	5.148	396	1.101	462	33.000
2016	19.200	6.000	4.033	5.775	444	1.157	427	37.000
2017	19.740	6.415	4.155	5.810	470	1.211	440	38.200
2018	20.760	6.926	4.350	6.035	600	1.312	110	40.180
2019	20.954	7.347	4.390	6.165	630	1.417	395	41.385
2020	19.850	7.640	4.150	6.264	550	1.320	321	40.095
2021	20.250	7.810	4.230	6.300	500	1.754	132	4.106
2022	20.811	8.122	4.300	6.407	550	1.840	290	42.261
2023	21.500	8.470	4.450	6.221	610	1.789	106	43.146
2024*	22.070	8.725	4.450	6.630	510	1.810	110	44.095



(1) Incluye alimentos para peces y camarón /Includes fish and shrimp feed.

(2) Incluye alimentos para perro y gatos /Includes dog and cat food

(3) Incluye alimentos para: caballos, conejos, gallos, ovinos y caprino  
/Includes horse, rabbit, chicken, sheep and goat feed

(4) Proyecciones /Forecasts

(E) Estimación /Estimate

(\*) Estimación para avicultura 45% postura /55% pollo engorda /Poultry  
Production estimate: 45% layers /55% broilers

FUENTE /SOURCE: UNION NACIONAL DE AVICULTORES (UNA) (Nat. Poultry Producers Union),  
SIAP, SADER, CONFEDERACION DE PORCICULTORES MEXICANOS  
(Confederation of Mexican Hogs Breeders)

ELABORADO POR /PREPARED BY: ANFACA, S.C

# PELSA

agropecuaria



## COMERCIALIZACIÓN

- + GRANOS NACIONALES E IMPORTADOS
- + MAÍZ
- + SORGO
- +FORRAJES
- + TRIGO
- + PASTAS DE OLEGINOSAS
- + AGUACATE

## TRANSPORTES

- UNIDADES PROPIAS
- JAULAS GRANELERAS

RUTAS PARA ZONA OCCIDENTE Y PACÍFICO

26 AÑOS DE EXPERIENCIA DEDICADA  
A LA COMERCIALIZACIÓN Y  
DISTRIBUCIÓN DE GRANO



+52 (33) 3612 0053  
jperez@pelsa.com.mx  
jamartinez@pelsa.com.mx



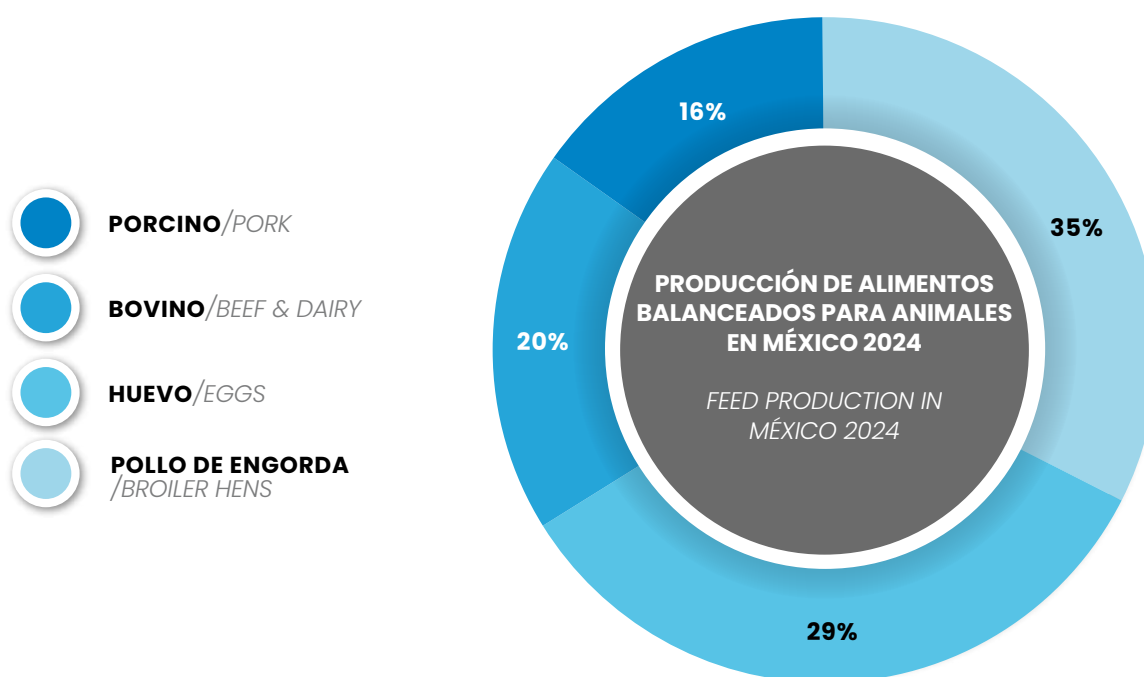
Zapopan, Jalisco, México  
www.pelsa.com.mx



# PRODUCCIÓN PECUARIA EN MÉXICO 2024

## /LIVESTOCK PRODUCTION IN MEXICO 2024

ESPECIE/SPECIES	TONELADAS (MILLONES/MILLIONS OF TONS)
Pollo de engorda/Broiler hens	3.982
Huevo/Eggs	3.285
Bovino/Beef & dairy	2.240
Porcino/Pork	1.830
<b>TOTAL</b>	<b>11.337</b>
PRODUCCIÓN/PRODUCTION	LITROS/LITERS (MILLONES/MILLIONS)
Producción de leche/Milk production	13.500



ELABORADO POR/PREPARED BY: ANFACA, S.C.

FUENTE/SOURCE: SADER - SIAP- UNA- CPM

\*ESTIMACIÓN PRELIMINAR/ PRELIMINARY ESTIMATE

(1) INCLUYE: OVINOS, CAPRINOS, PAVO Y MIEL/INCLUDES SHEEP, GOATS, TURKEYS AND HONEY

**Productora Pecuaria Alpera, S.A.P.I. de C.V.**  
**Pollo - Cerdo - Huevo - Res**



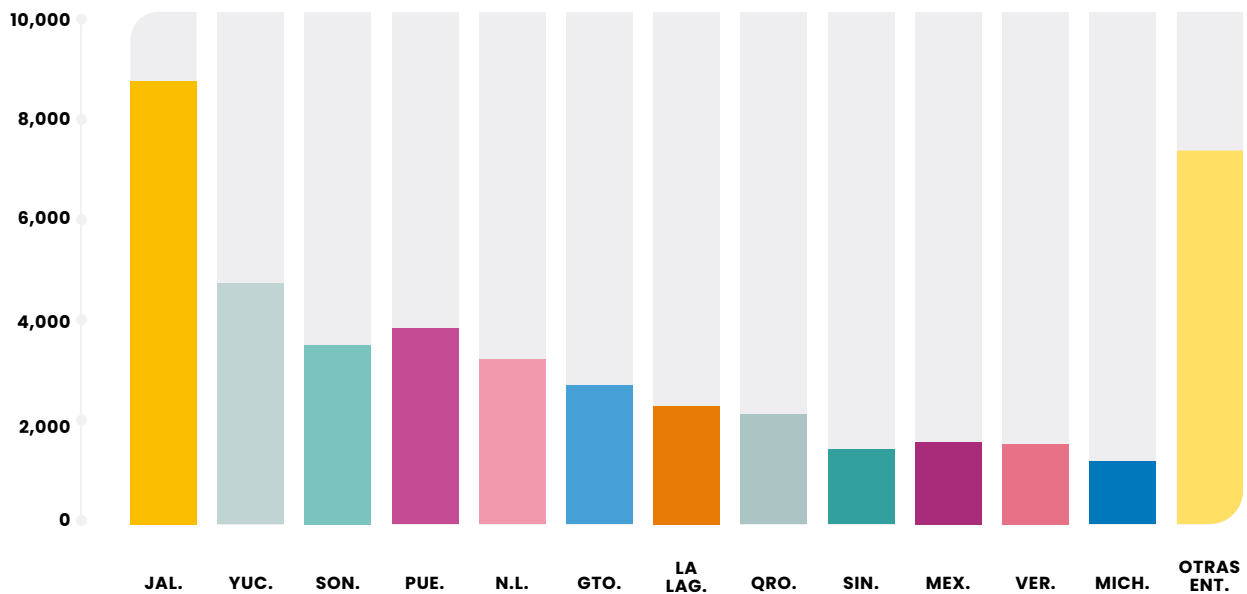
**Ventas**  
**311 211 8283**

**Industriales Nayaritas no.72**  
Cd. Industrial, Tepic, Nayarit, México.  
**[www.grupoalpera.com](http://www.grupoalpera.com)**

# PRINCIPALES ESTADOS PRODUCTORES DE ALIMENTOS BALANCEADOS 2024\*

## /MAIN FEED PRODUCING STATES 2024

ENTIDAD/STATE	MILES TONELADAS/THSND. OF TONS
<b>JALISCO</b>	8,820
Yucatán	4,360
Sonora	3,520
Puebla	3,800
Nuevo León	3,100
Guanajuato	2,650
La laguna	2,200
Querétaro	2,150
Sinaloa	1,550
México	1,675
Veracruz	1,635
Michoacán	1,320
Otras entidades	7,315
<b>TOTAL</b>	<b>44,095</b>

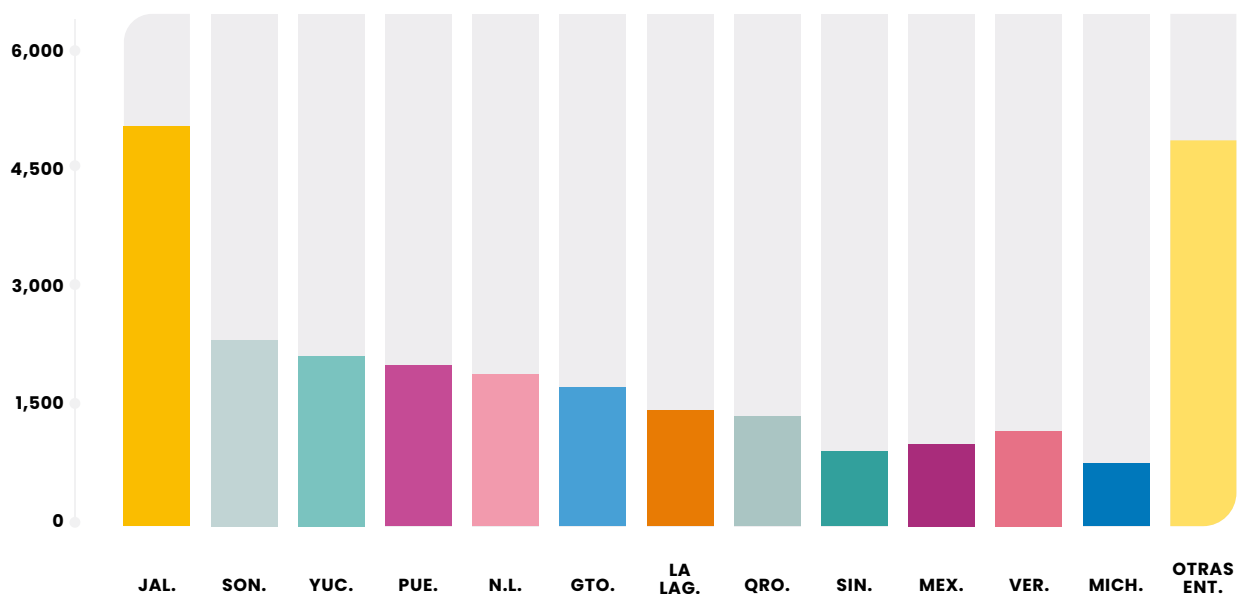


\*ESTIMACION/ESTIMATE **ELABORADO POR/PREPARED BY: ANFACA, S.C.**

# ESTIMACIÓN DE CONSUMO ANUAL DE GRANOS FORRAJEROS POR ENTIDAD FEDERATIVA PARA EL SECTOR PECUARIO 2024\*

*/Yearly Estimate of Forage Grain Consumption by State, Livestock Sector 2024\**

ENTIDAD/STATE	MILES TONELADAS/THSND. OF TONS
<b>JALISCO</b>	5,675
Sonora	2,290
Yucatán	2,700
Puebla	2,432
Nuevo león	2,015
Guanajuato	1,695
La laguna	1,400
Querétaro	1,350
Sinaloa	920
México	950
Veracruz	1,100
Michoacán	860
Otras/Others	5,243
<b>TOTAL</b>	<b>28,630</b>

\*ESTIMACION/ESTIMATE ELABORADO POR/PREPARED BY: ANFACA, S.C.





## DIVISIÓN PETFOOD



Con Maskottchen tu perro estará al **100**



Con Chapetes **Pet** comeré como Rey...



📍 Km. 22 Carr. San Miguel - San Julián Int. 2  
San Miguel el Alto, Jal. México, C.P. 47140

✉️ [ventas@granosloschapeteados.com](mailto:ventas@granosloschapeteados.com)

☎️ (347) 718 0991 - (347) 105 4186 - (347) 107 4178

[www.granosloschapeteados.com](http://www.granosloschapeteados.com)

📱 ChapetesPet 📱 maskottchen.petfood  
📌 ChapetesPet 📌 Maskottchen.petfood

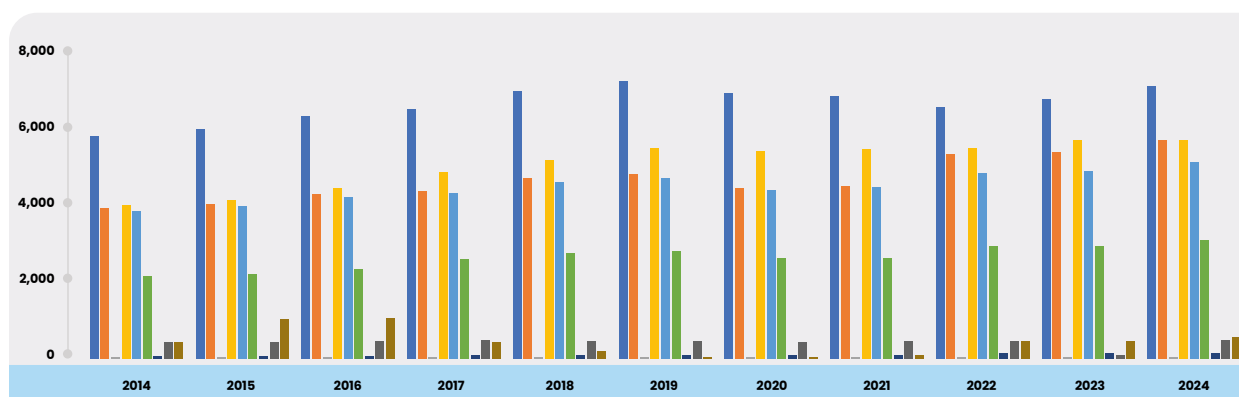
[www.maskottchenpet.com](http://www.maskottchenpet.com)  
[www.chapetespet.wpe.com.mx](http://www.chapetespet.wpe.com.mx)

[www.transportesdeanda.com](http://www.transportesdeanda.com)

Tel. SERVICIO AL CLIENTE (33) 1143 7419

## CONSUMO DE GRANOS FORRAJEROS POR SECTOR PECUARIO 2014- 2024\* MILES DE TONELADAS/ FORAGE GRAINS CONSUMPTION BY LIVESTOCK SECTOR 2014 - 2024\* (THOUSANDS OF TONS)

	2014	2015	2016	2017	2018	2019	2020	2021	2022	2023	2024
Ave Carne/ <i>Poultry</i>	5.845	6.024	6.385	6.577	7.015	7.300	6.956	6.895	6.600	6.825	7,165
Ave Huevo/ <i>Eggs</i>	3.962	4.083	4.328	4.436	4.760	4.863	4.475	4.550	5.400	5.460	5,733
Pavo/ <i>Turkey</i>	74	67	71	71	72	74	70	70	80	82	83
Porcino/ <i>Pork</i>	4.070	4.194	4.493	4.910	5.220	5.560	5.490	5.520	5.550	5.733	6,000
Bovino Leche <i>/Dairy Cattle</i>	3.895	4.016	4.257	4.350	4.645	4.745	4.470	4.533	4.900	4.920	5,160
Bovino Carne <i>/Beef Cattle</i>	2.187	2.253	2.390	2.650	2.770	2.833	2.683	2.660	2.975	3.003	3,150
Bovino Registro <i>/Bovine Register</i>	102	105	111	115	130	135	130	128	150	155	160
Caprino Leche <i>/Goat Milk*</i>	38	40	43	45	48	49	47	49	55	93	93
Equinos/ <i>Horses*</i>	455	469	497	520	480	495	472	480	510	519	525
Otros/ <i>Others*</i>	1.024	1.059	1.074	466	216	55	47	142	503	510	591
<b>Total</b>	<b>21.281</b>	<b>22.310</b>	<b>23.649</b>	<b>24.140</b>	<b>25.355</b>	<b>26.109</b>	<b>24.840</b>	<b>25.027</b>	<b>26.723</b>	<b>27.300</b>	<b>28.660</b>



FUENTE/SOURCE: COORDINACIÓN GENERAL DE GANADERÍA SADER **ELABORADO POR/ PREPARED BY:**  
**ANFACA, S.C.** \*ESTIMACIONES/ESTIMATES \*Animales de registro

MAFORNU.COM



# Mafornu<sup>MR</sup>

ALIMENTAMOS EL MAÑANA DESDE 1974

Lo que comemos define nuestro bienestar. Por ello, nos dedicamos a promover el cuidado y bienestar animal, elaborando alimentos equilibrados, sabrosos y con un alto contenido energético.

**FABRICAMOS ALIMENTOS BALANCEADOS PARA:**



AVES



BORREGOS



CABALLOS



CERDOS



GANADO  
DE ENGORDA



GANADO  
LECHERO

¿TE INTERESA SER DISTRIBUIDOR?

**CONTÁCTANOS**



Av. José María González de Hermosillo #594  
Ciudad Guzmán, Jalisco.



341 412 0820 | 341 412 0822 | 341 412 0835

**Con cobertura en: Jalisco, Colima,  
Michoacán, Nayarit y Zacatecas**

## CADENA PRODUCTIVA DEL SECTOR FABRICANTE DE ALIMENTOS PARA CONSUMO ANIMAL /PRODUCTIVE CHAIN FOR THE ANIMAL FEED MANUFACTURING SECTOR

PRINCIPALES INSUMOS DE ORIGEN /MAIN INPUTS OF ORIGIN	SECTOR INDUSTRIAL DE TRANSFORMACIÓN /TRANSFORMATION SECTOR	PRINCIPALES PRODUCTOS OBTENIDOS /MAIN PRODUCTS OBTAINED	ALIMENTOS BALANCEADOS PARA ANIMALES /ANIMAL FEED	SECTOR CONSUMIDOR /CONSUMER SECTOR	PRODUCTO FINAL DE CONSUMO HUMANO /END PRODUCT FOR HUMAN CONSUMPTION
<b>Maíz</b> /Corn	Industria Harinera /Meal Industry	Gluten/ <i>Gluten</i> Harina/ <i>Meal</i> Salvado/ <i>Bran</i>	Industria elaboradora de alimento balanceado para consumo animal /Animal feed manufacturing industry	Avicultura /Poultry production	Huevo/ <i>eggs</i> Carne de pollo /chicken meat
<b>Sorgo</b> /Sorghum	Animal Feed Industry	Sorgo rolado /Rolled sorghum Sorgo molido /Milled sorghum Maíz molido /Milled corn Maíz rolado /Rolled corn	Industria elaboradora de alimento balanceado para consumo animal /Animal feed manufacturing industry	Porcino /Hog production	Pork and derivatives
<b>Trigo</b> /Wheat	Industria molinera de trigo/ <i>Milled wheat industry</i>	Salvado/ <i>Bran</i>	Industria elaboradora de alimento balanceado para consumo animal /Animal feed manufacturing industry	Ganadero /Beef dairy cattle	Leche/ <i>Milk</i> Carne de res /Beef
<b>Oleaginosas</b> /Oilseeds	Industria Aceitera /Edible Oil Industry	Pastas Oleaginosas /Oilseed meals (Soya/ <i>Soybean</i> Cártamo /Safflower Canola/ <i>Canola</i> Algodón /Cottonseed Girasol /Sunflower)	Industria elaboradora de alimento balanceado para consumo animal /Animal feed manufacturing industry	Sheep production  Goat production	Meat  Leche/ <i>Carne</i> /Milk/meat
<b>Caña de azúcar</b> /Sugarcane	Sugar Mills	Melaza /Molasses Azúcar/ <i>Sugar</i> Bagazo/ <i>Pulp</i>	Industria elaboradora de alimento balanceado para consumo animal /Animal feed manufacturing industry	Acuicultura /Aquaculture	Pescado /Fish Mariscos /Seafood
			Industria elaboradora de alimento balanceado para consumo animal /Animal feed manufacturing industry	Mascotas /Pets Perros, gatos /Dogs, cats	

ELABORADO POR/Prepared by: ANFACA, S.C.

# PRINCIPALES MATERIAS PRIMAS UTILIZADAS EN LOS ALIMENTOS BALANCEADOS PARA ANIMALES

## /MAIN RAW MATERIALS USED IN ANIMAL FEED

<b>Insumos de Origen Agrícola de Consumo Directo</b> /Agricultural Inputs	Sorgo/ <i>Sorghum</i> Maíz/ <i>Corn</i>	Trigo/ <i>Wheat</i>	Cebada/ <i>Barley</i> Avena/ <i>Oats</i>
<b>Insumos o Subproductos de Origen Agrícola</b> /Agricultural Inputs & By-products	<b>Pasta de Oleaginosas de:</b> / <i>Oilseed Meal From:</i>		
	Soya/ <i>Soybean</i> Cártamo/ <i>Safflower</i> Canola/ <i>Canola</i>	Coco/ <i>Coconut</i>	Ajonjolí/ <i>Sesame</i> Algodón/ <i>Cottonseed</i> Girasol/ <i>Sunflower</i>
<b>Subproductos Industriales</b> /Industrial By-products	Derivados de Maíz (Gluten, Salvado) /Corn derivatives (Gluten, Bran) Derivados de Trigo (Salvado, Aceite) /Wheat derivatives (Bran, Oil) Harina de Pescado/ <i>Fish Meal</i> Harina de Carne y Hueso /Meat and Bone Meal Harina de Alfalfa/ <i>Alfalfa Meal</i> Derivados de Granos de Destilería /DDG derivatives Grasa de sobrepaso /Bypass Fat Premezclas Vitaminas y Aditivos /Vitamin and Additive Premixes		Melaza/ <i>Molasses</i> Azúcar/ <i>Sugar</i> Sal/ <i>Salt</i> Pulido de Arroz /Rice polish Aceite/ <i>Oil</i>
<b>Químicos</b> /Chemicals	Metionina Trionina /Methionine Threonine	Vitaminas Minerales /Vitamins Minerals	Lisina Xantofilia /Lysine Xanthophylls
<b>Cascarillas de Origen Agrícola de:</b> /Agricultural Husks	Soya/ <i>Soybean</i> Canola/ <i>Canola</i>	Girasol/ <i>Sunflower</i> Algodón/ <i>Cottonseed</i>	Arroz/ <i>Rice</i> Cártamo/ <i>Safflower</i>



ELABORADO POR /PREPARED BY: ANFACA, S.C.



COMCE®  
de Occidente

CONSEJO MEXICANO DE COMERCIO  
EXTERIOR DE OCCIDENTE

**“LLEVANDO AL MUNDO LO MEJOR DEL OCCIDENTE DE MÉXICO, Y AL OCCIDENTE DE MÉXICO LO MEJOR DEL MUNDO”.**

Búscanos en redes sociales como:

@comceoccte



<http://comceoccte.org.mx/>

# CALENDARIO DE DISPONIBILIDAD MENSUAL DE SORGO Y MAÍZ DE PRODUCCIÓN NACIONAL POR CICLO AGRÍCOLA

## /MONTHLY AVAILABILITY OF DOMESTICALLY PRODUCED CORN & SORGHUM PER AGRICULTURAL CYCLE

OTOÑO INVIERNO		FEB	MAR	ABR	MAY	JUN	JUL	AGO	SEP
Sorgo/ <i>Sorghum</i>	Tamaulipas Nayarit Veracruz Sinaloa Nuevo Leon	Desabasto <i>/Shortage</i>			Cosecha comercial (Disponible al sector Pecuario)/ <i>Commercial harvest avail to livestock sector</i>			Desabasto <i>/Shortage</i>	
Maiz/ <i>Corn</i>	Sinaloa Tamaulipas Sonora Veracruz	Desabasto <i>/Shortage</i>			Cosecha comercial (Disponible al sector Pecuario)/ <i>Commercial harvest available to livestock sector</i>			Desabasto <i>/Shortage</i>	
Otros/ <i>Others</i> Granos Forrajeros (Trigo, Cebada Avena)									

PRIMAVERA VERANO		OCT	NOV	DIC	ENE
Sorgo/ <i>Sorghum</i>	Guanajuato Michoacan Jalisco Queretaro Tamaulipas Sinaloa Morelos	Cosecha comercial (Disponible al sector Pecuario)/ <i>Commerial harvest available to Livestock sector</i>			
Maiz/ <i>Corn</i>	Guanajuato Jalisco Chihuahua Mexico Chiapas Michoacan Puebla Guerrero	Cosecha comercial (Disponible al sector Pecuario)/ <i>Commerial harvest available to Livestock sector</i>			
Otros granos Forrajeros (Trigo, cebada, avena)/ <i>Other Forrage grains (Wheat, barley, oats))</i>	Puebla Tlaxcala Chihuahua Mexico				



ELABORADO POR/PREPARED BY: ANFACA, S.C.



Alimentos y Servicios Pecuarios



## EXCELENCIA PECUARIA

Fabricamos alimentos balanceados de alto rendimiento con los mejores ingredientes, ofreciendo al mercado una amplia gama para todas las especies pecuarias.

**ALIPEC® Alimentos Balanceados de Alto Rendimiento.**

Área Troncal No. 3370 Col. Las Pomas. Tlaquepaque, Jal.  
T. (33) 3686 3935 / (33) 3686 0642



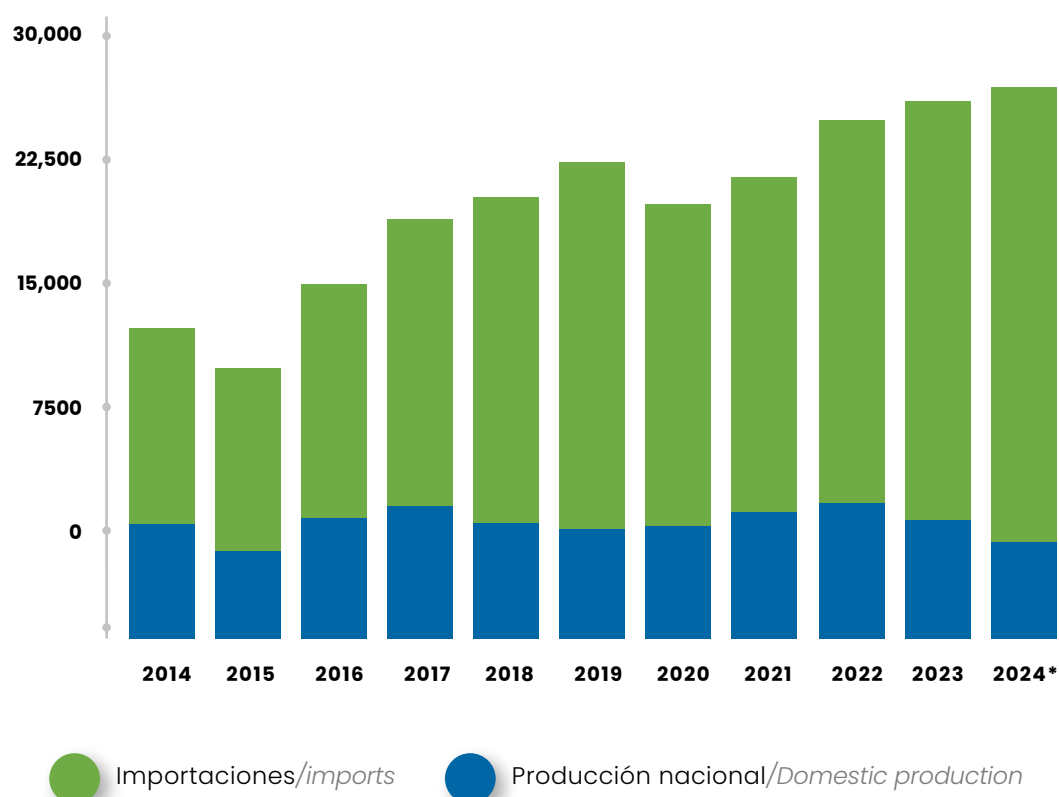
[www.alipec.mx](http://www.alipec.mx)



# CONSUMO APARENTE DEL MAÍZ FORRAJERO (BLANCO/AMARILLO) PARA ALIMENTACIÓN ANIMAL EN MÉXICO 2014 - 2024\* MILES DE TONELADAS

/APPARENT CONSUMPTION OF CORN (WHITE/YELLOW)  
FOR ANIMAL FEED IN MEXICO 2014 - 2024 (THSNDS. OF TONS)

AÑO/YEAR	PRODUCCIÓN NACIONAL /DOMESTIC PRODUCTION	IMPORTACIONES /IMPORTS	TOTAL
2014	5,250	8,000	13,250
2015	4,100	7,750	11,850
2016	5,500	9,500	15,000
2017	6,720	11,000	17,720
2018	5,200	13,900	19,100
2019	5,100	14,900	20,300
2020	5,300	13,500	18,800
2021	6,250	13,500	19,750
2022	6,850	14,000	20,850
2023	5,500	16,000	21,500
2024*	4,100	18,000	22,100




**ELABORADO POR/PREPARED BY: ANFACA, S.C.**  
FUENTE/SOURCE: SADER- SIAP- SECRETARIA DE ECONOMIA  
\* PRELIMINAR /PRELIMINARY



# CALIDAD PARA LA VIDA

**Dedicados a la nutrición  
animal desde 1951**

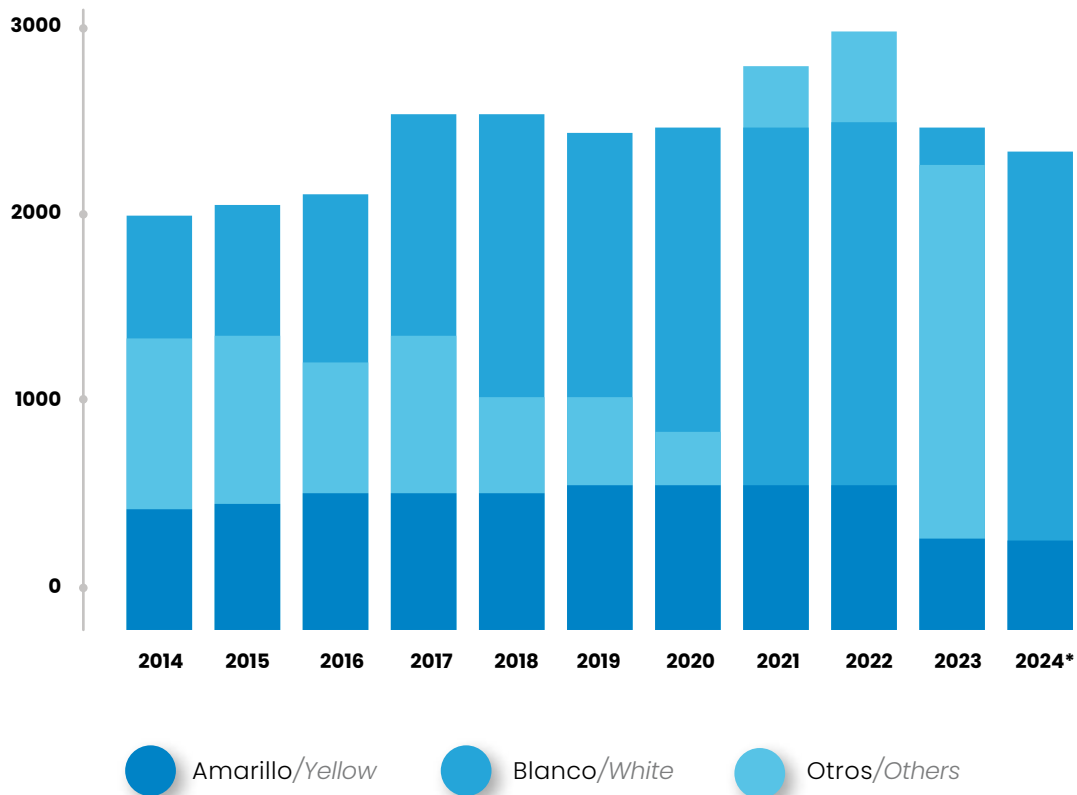
 352 526 11 37

 Km. 1 Carr. La Piedad - Cd. Manuel Doblado  
S/N, Santa Ana Pacueco, Guanajuato,  
C.P. 36910

## SERIE HISTÓRICA DE LA PRODUCCIÓN DE MAÍZ AMARILLO BLANCO Y OTROS 2014- 2024 -MILES TONELADAS-

/HISTORICAL RECORD OF CULTIVATED AREA: CORN PRODUCTION  
& YIELD BY HECTARE IN MEXICO 2014-2024-THSNDS OF TONS

AÑO/YEAR	AMARILLO/YELLOW	BLANCO/WHITE	OTROS/OTHERS	TOTAL
2014	2,422.70	20,710.90	13,970	23,273.30
2015	3,368.60	21,208.20	11,630	24,694.00
2016	3,555.00	24,650.60	13,820	28,250.80
2017	3,111.30	24,547.60	10,350	27,762.50
2018	3,500.20	23,564.90	10,450	27,169.40
2019	3,328.50	23,817.40	8,230	27,228.20
2020	3,340.00	23,807.00	27,800	27,425.00
2021	3,147.00	24,056.47	30,000	27,503.47
2022	2,165.00	23,905.00	23,000	26,093.00
2023	3,100.00	23,200.00	20,000	26,500.00
2024*	3,000.00	20,400.00	-	23,700.00

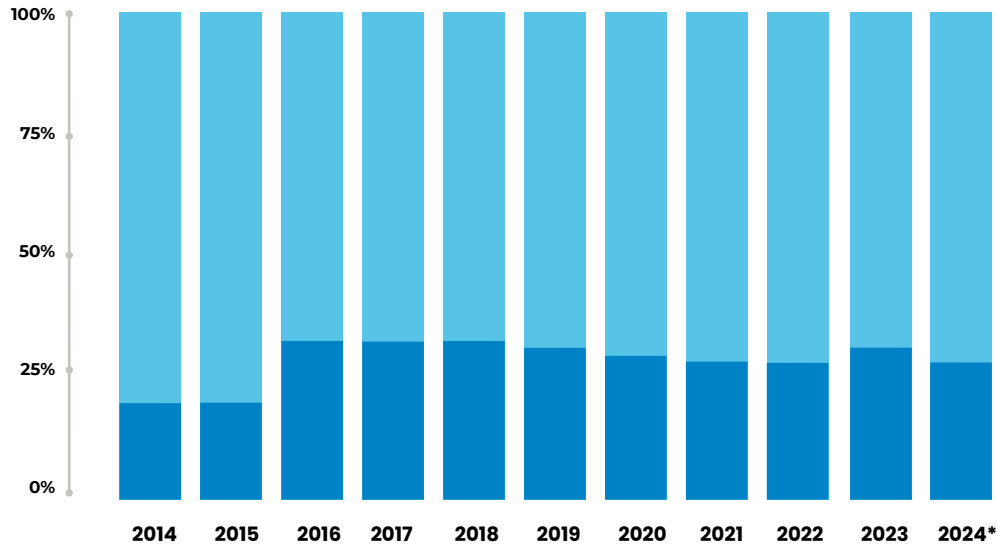


**ELABORADO POR/PREPARED BY: ANFACA, S.C.**  
FUENTE/SOURCE: SADER, FIRA Y SIAP  
\* PRELIMINAR /PRELIMINARY

# SERIE HISTÓRICA DE LA PRODUCCIÓN DE MAÍZ EN GRANO EN MÉXICO POR CICLO AGRÍCOLA 2014-2024 MILES DE TONELADAS

/HISTORICAL RECORD OF GRAIN CORN PRODUCTION IN MEXICO BY AGRICULTURAL CYCLE - 2014-2024 (THOUSANDS OF TONS)

AÑO/YEAR	OTOÑO-INVIerno /AUTUMN-WINTER	%	PRIMAVERA-VERANO /SPRING-SUMMER	%	AÑO AGRÍCOLA 0-I + P-V /AGRICULTURAL YEAR A/W + S/S	%
2014	5,126	22	18,174	78	23,273	100
2015	5,680	23	19,014	77	24,694	100
2016	9,888	35	18,363	65	28,251	100
2017	9,717	35	18,045	65	27,762	100
2018	9,509	35	17,660	65	27,169	100
2019	8,758	33	18,470	67	27,228	100
2020	8,235	30	19,190	70	27,425	100
2021	7,446	27	20,057	73	27,503	100
2022	6,900	27	18,653	73	25,553	100
2023	8,127	31	18,373	69	26,500	100
2024*	5,500	24	17,700	76	23,400	100



Primavera/Verano  
Spring/Summer



Otoño/Invierno  
Autumn/Winter

Principales entidades productoras/main producing states

O-i/a-w: Sinaloa - Nayarit - Tamaulipas - Veracruz

P-v/s-s: Jalisco - Michoacán - Guanajuato - México

Chiapas - Chihuahua - Guerrero - Puebla - Veracruz

ELABORADO POR/PREPARED BY: **ANFACA, S.C.**

FUENTE/SOURCE: SADER, FIRA Y SIAP

\* PRELIMINAR /PRELIMINARY



**MEZAGRO**



## **SOMOS INNOVACIÓN, CALIDAD Y SERVICIO**

**TE OFRECEMOS LOS SIGUIENTES SERVICIOS:**

- ✓ Producción avícola
- ✓ Acopio y venta de granos
- ✓ Elaboración de alimento balanceado
- ✓ Producción y venta de forraje pecuario
- ✓ Renta de maquinaria industrial
- ✓ Venta de biomasa industrial

**Carretera Vieja a Guadalajara No. 1077, Cocula**

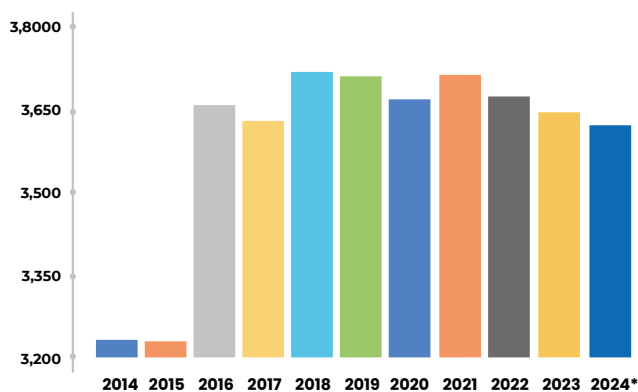
**mezatone@hotmail.com**

**Cel. 3335778029 Tel. 3777732159**

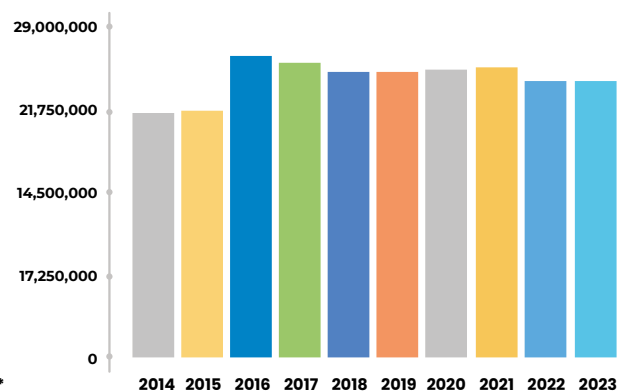
# SERIE HISTÓRICA DE SUPERFICIE SEMBRADA - PRODUCCIÓN RENDIMIENTO POR HECTÁREA DE MAÍZ EN MÉXICO

/HISTORICAL RECORD OF CULTIVATED AREA: CORN PRODUCTION  
& YIELD BY HECTARE IN MEXICO

AÑO/YEAR	SUPERFICIE SEMBRADA HA. /AREA PLANTED(HECTARES)	PRODUCCIÓN /PRODUCTION	RENDIMIENTO TON/HA /YIELD TONS/HECTARE
2014	7,426,000	23,273,000	3,300
2015	7,250,000	24,694,000	3,240
2016	7,761,000	28,251,000	3,700
2017	7,456,000	27,762,000	3,650
2018	7,123,000	27,169,000	3,800
2019	7,200,000	27,228,000	3,780
2020	7,481,137	27,425,000	3,665
2021	7,310,675	27,503,000	3,770
2022	7,370,540	26,553,000	3,700
2023	7,250,000	26,500,000	3,655
2024*	6,500,000	23,400,000	3,600



**RENDIMIENTO POR HECTAREA**  
/YIELD PER HECTARES



**PRODUCCIÓN**  
/PRODUCTION TOTAL



ELABORADO POR/PREPARED BY: **ANFACA, S.C.**  
FUENTE/SOURCE: SADER-SIAP  
\* PRELIMINAR /PRELIMINARY

35 AÑOS EN  
EL MERCADO



EXCELENCIA EN  
NUTRICIÓN ANIMAL



**Nutria**  
NUTRIENDO TUS GANANCIAS



Circuito Metropolitano sur 2000,  
Tlajomulco de Zúñiga, Jalisco, México



Tel. +52 33 1648 1648 (10 líneas)

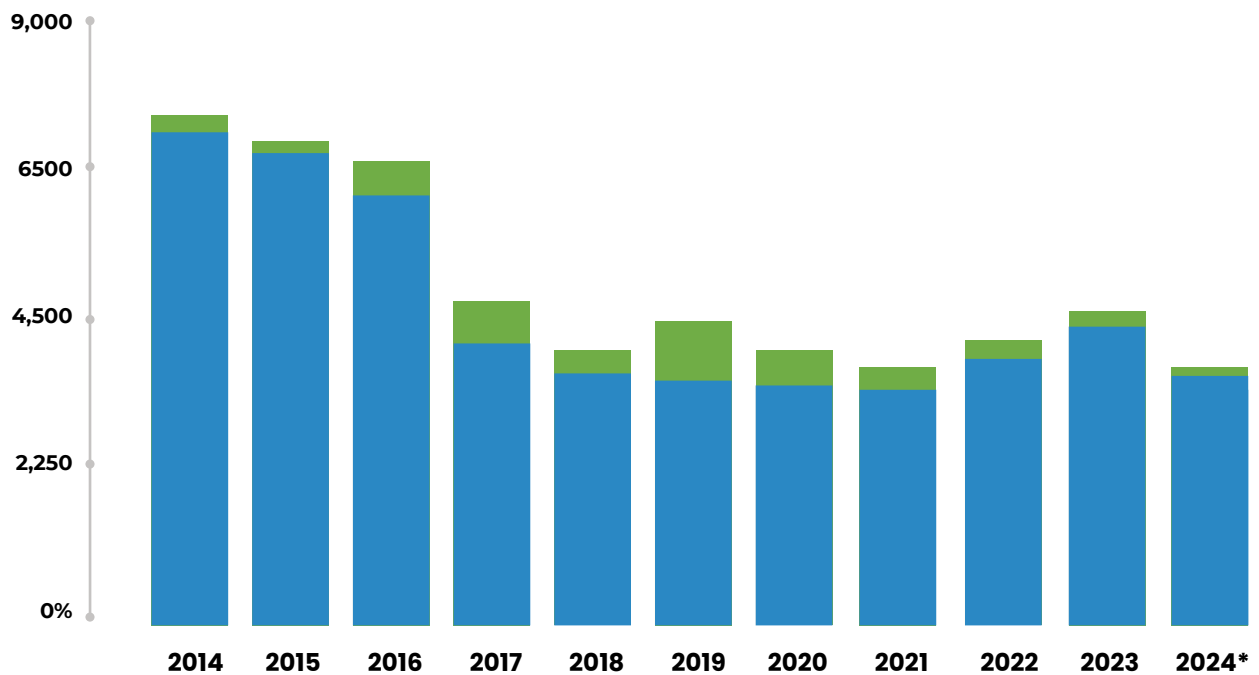


[http:// www.abafor.com](http://www.abafor.com)

# CONSUMO APARENTE DEL SORGO EN MÉXICO 2014 - 2024\* MILES DE TONELADAS

/APPARENT SORGHUM CONSUMPTION IN MEXICO 2014-2024  
(THOUSANDS OF TONS)

AÑO/YEAR	PRODUCCIÓN NACIONAL /DOMESTIC PRODUCTION	IMPORTACIONES /IMPORTS	TOTAL
2014	8.394	160	8.554
2015	7.800	50	7.850
2016	7.150	598	7.748
2017	4.853	419	5.272
2018	4.531	145	4.676
2019	4.353	651	5.004
2020	4.392	312	4.704
2021	4.370	208	4.578
2022	4.754	91	4.845
2023	4.950	111	5.061
2024*	4,500	43	4,540



● Importaciones /Imports
 ● Producción Nacional /Domestic Production

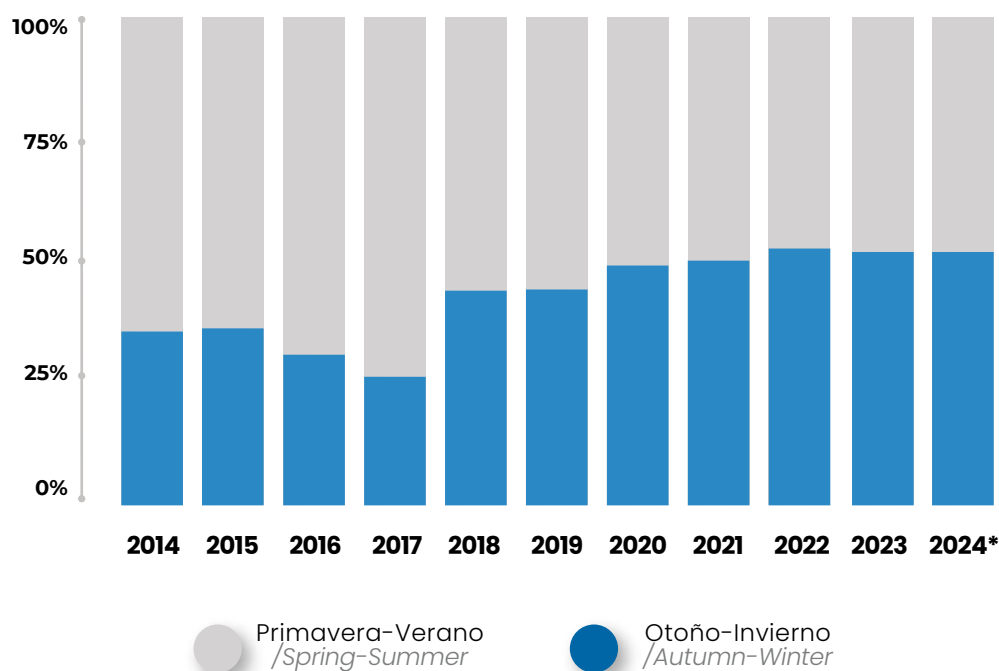
ELABORADO POR /PREPARED BY: **ANFACA, S.C.**  
FUENTE /SOURCE: SADER-SIAP  
\* PRELIMINAR /PRELIMINARY



# SERIE HISTÓRICA DE LA PRODUCCIÓN DE SORGO EN GRANO EN MÉXICO POR CICLO AGRÍCOLA 2014-2024 MILES DE TONELADAS

/HISTORICAL RECORD OF GRAIN SORGHUM PRODUCTION IN MÉXICO BY AGRICULTURAL CYCLE 2014-2024 (THOUSANDS OF TONS)

AÑO /YEAR	OTOÑO-INVIERNO /AUTUMN-WINTER	%	PRIMAVERA-VERANO /SPRING-SUMMER	%	AÑO AGRÍCOLA 0-1 + P-V /AGRICULTURAL YEAR A/W + S/S	%
2014	3.190	38	5.204	62	8.394	100
2015	2.078	40	3.117	60	5.195	100
2016	1.652	33	3.354	67	5.006	100
2017	1.460	30	3.393	70	4.853	100
2018	2.039	45	2.492	55	4.531	100
2019	2.046	47	2.307	53	4.353	100
2020	2.352	50	2.352	50	4.704	100
2021	2.229	51	2.141	49	4.370	100
2022	2.236	53	1.984	47	4.220	100
2023	2.650	54	2.300	46	4.950	100
2024*	2,530	55	2,070	45	4,600	100




## PRINCIPALES ENTIDADES PRODUCTORAS /MAIN PRODUCING STATES

0-1/A-W: SINALOA - NAYARIT - TAMAULIPAS - NUEVO LEÓN  
 P-V/S-S GUANAJUATO MICHOACAN TAMAULIPAS - SINALOA - JALISCO- CHIHUAHUA- MORELOS

ELABORADO POR /PREPARED BY: **ANFACA, S.C.**  
 FUENTE /SOURCE: SADER-SIAP  
 \* PRELIMINAR /PRELIMINARY



 Forrajes Mendez S.A. de C.V



Km. 3 Carretera Libre Zapotlanejo-Guadalajara No. 1589 C.P. 45430 Zapotlanejo, Jalisco, México.

**TELEFONOS: 373-734-0265, 1515, 1514 y 331-520-7870**

**fomesa1@yahoo.com.mx / ventas@fomesa.com.mx**

 **331-263-7844**

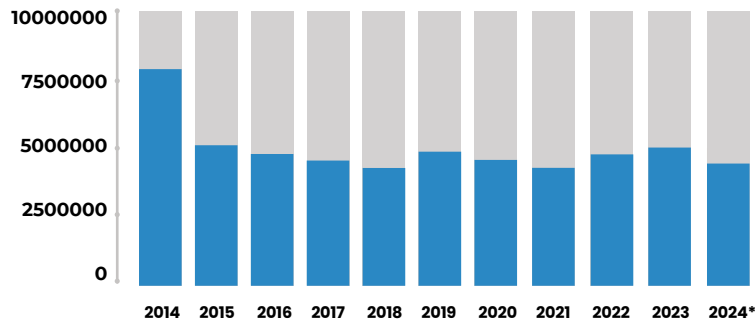
**www.fomesa.com.mx**

# SERIE HISTÓRICA DE SUPERFICIES SEMBRADAS - PRODUCCIÓN Y RENDIMIENTO POR HECTÁREA DE SORGO EN MÉXICO 2014-2024

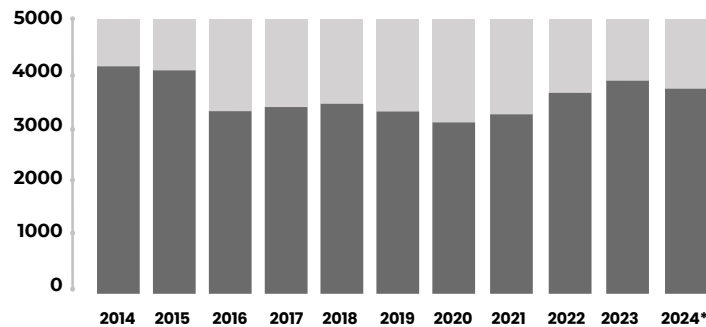
/HISTORICAL RECORD OF CULTIVATED AREA, SORGHUM PRODUCTION  
& YIELD PER HECTARE IN MEXICO 2014-2024

AÑO /YEAR	SUPERFICIE SEMBRADA HA. /AREA PLANTED(HECTARES)	PRODUCCIÓN /PRODUCTION	RENDIMIENTO TON/ HA - /YIELD, TONS/HECTARE
2014	2.014.000	8.394.000	4.239
2015	1.835.000	5.195.000	4.250
2016	1.534.000	5.006.000	3.300
2017	1.428.000	4.853.000	3.400
2018	1.301.000	4.531.000	3.480
2019	1.320.000	4.913.000	3.340
2020	1.447.213	4.704.000	3.250
2021	1.298.000	4.370.000	3.400
2022	1.279.000	4.843.000	3.780
2023	1.250.000	4.950.000	3.960
2024*	1,210,000	4,600,000	3,800

## SORGO PRODUCCIÓN SEMBRADA /SORGHUM PLANTED PRODUCTION



## AÑO / YEAR RENDIMIENTO TON/ HA /HIELD, TONS/HECTARE AREA PLANTED(HECTARES)



ELABORADO POR /PREPARED BY: ANFACA, S.C.  
FUENTE /SOURCE: SADER-SIAP  
\* PRELIMINAR /PRELIMINARY

# Unidos para el Éxito

Proporcionamos la información analítica para que diseñes el mejor alimento balanceado para tu ganado bovino, rumiantes, porcino, avícola y pequeñas especies.



## PAQUETE I

Servicios autorizados ante SADER-SENASICA y acreditados ante ema.

### VOLUMÉTRICO

Determinación de: de Proteína

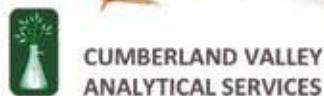
### GRAVIMÉTRICO

Determinación de: Fibra Cruda

Grasa

Humedad

Cenizas



Laboratorio de ensayo acreditado por ema, A.C.



Solicite catálogo de análisis bromatológicos para conocer los ensayos acreditados.



**Laboratorio de Constatación.**  
Con número de autorización AutoConst-042.

**Laboratorio de Control de Calidad Interno.**  
Con número de autorización C.C.072.



ANFACA

33 · 3811 · 6349 | 33 · 3810 · 6274

gerente@anfaca.org.mx  
asistente@anfaca.org.mx

442 227-4456

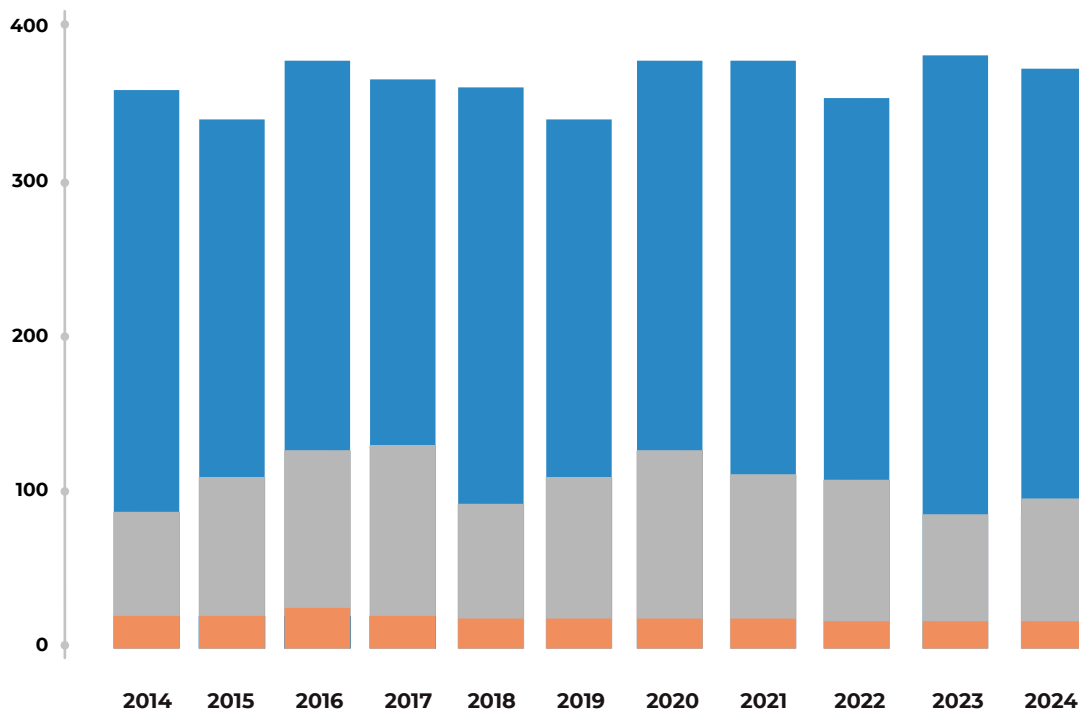
www.gaqsqa.com

442 721-0045

repcion.laboratorio@gaqsqa.com

**ESTIMADO DE COSECHA DE ESTADOS UNIDOS DE NORTEAMÉRICA DE MAÍZ AMARILLO, SORGO Y FRIJOL SOYA 2014 - 2024\* (MILES DE TONELADAS)**  
**/ESTIMATE OF US YELLOW CORN, SORGHUM & SOYBEAN HARVEST, 2014- 2024\* (THOUSANDS OF TONS)**

AÑO /YEAR	MAÍZ AMARILLO /YELLOW CORN	SORGO /SORGHUM	FRIJOL SOYA /SOYBEANS
2014	361,0	9,5	91,4
2015	345,5	11,0	106,9
2016	384,8	15,2	116,9
2017	371,1	12,2	120,4
2018	366,3	9,0	96,7
2019	345,9	9,3	108,0
2020	360,5	9,4	113,5
2021	383,5	11,4	120,9
2022	353,8	10,0	123,0
2023	389,7	9,7	112,0
2024*	384,0	ND	124,0



● MAÍZ AMARILLO/YELLOW CORN   
 ● FRIJOL SOYA/SOYBEAN   
 ● SORGO/SORGHUM

ELABORADO POR/PREPARED BY: **ANFACA, S.C.**  
 FUENTE/SOURCE: USDA- CROP  
 PRODUCTION- USSEC - U.S. GRAINS COUNCIL



Grupo  
**Comfosa**<sup>®</sup>

**Nuestra Contribución con el medio ambiente equivale a:**



**Reducción de  
+512 TON CO2  
anualmente**



**Plantar un  
bosque con  
5,746 arboles**



**Sacar de  
Circulación  
213 autos**



**NUESTRA EXPERIENCIA TE RESPALDA**



**474 435 3795**

**Comfosa**    [Comfosa.mx](http://Comfosa.mx)

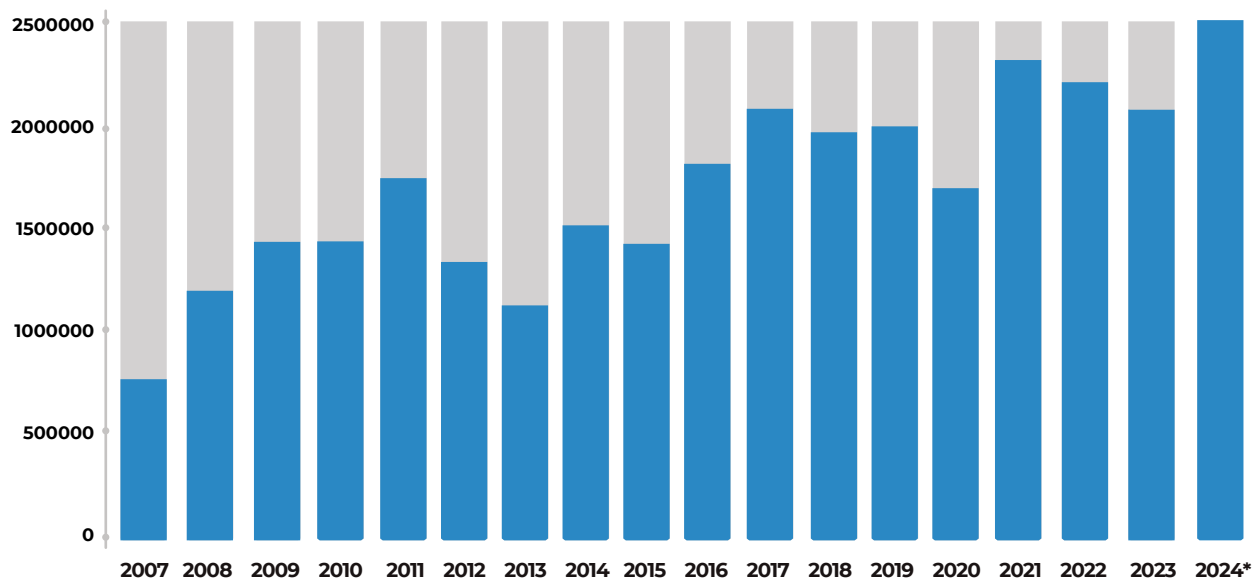
[Woow-guf.mx](http://Woow-guf.mx)

[Misy.mx](http://Misy.mx)

# IMPORTACIÓN DE GRANOS SECOS DE DESTILERÍA CON SOLUBLES "D.D.G.S" PARA CONSUMO PECUARIO 2007 – 2024\*

## /IMPORTS OF DISTILLER'S DRIED GRAINS WITH SOLUBLES (DDGS) 2007-2024

AÑO/YEAR	TONELADAS/TONS
2007	814.868
2008	1.234.857
2009	1.470.471
2010	1.481.976
2011	1.691.710
2012	1.403.545
2013	1.134.000
2014	1.494.000
2015	1.450.000
2016	1.838.191
2017	2.099.559
2018	1.998.038
2019	2.021.241
2020	1.666.200
2021	2.400.000
2022	2.290.000
2023	2.150.000
2024*	2,527,000



ELABORADO POR/PREPARED BY: **ANFACA, S.C.**  
 FUENTE/SOURCE: SECRETARIA DE ECONOMIA, SIEM  
 \*PRELIMINAR/ PRELIMINARY



AL SERVICIO DEL  
SECTOR PECUARIO



**PRODUCTO  
DE CALIDAD**

**PRECIO  
COMPETITIVO**

**ABASTO  
GARANTIZADO**



## NUESTROS PRODUCTOS

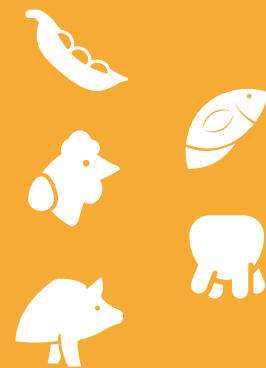
- Pasta de soya
- Lecitina
- Cascarilla molida
- Aceite crudo
- Cascarilla peletizada
- Aceite desgomado

MÁS INFORMACIÓN: (81) 8389-7519 • [bvillanueva@ragasa.com.mx](mailto:bvillanueva@ragasa.com.mx)





# USSEC está encargado del Marketing Internacional para la Soya Estadounidense



[www.ussec.org](http://www.ussec.org)

El Consejo de Exportación de Soya de los Estados Unidos (USSEC) se enfoca en diferenciar, elevar la preferencia y obtener acceso al mercado para el uso de la Soya Estadounidense en consumo humano, acuicultura y alimentación animal en más de 80 países a nivel internacional. Los miembros de USSEC representan la cadena de suministro de la soya, incluyendo a los agricultores de soya estadounidenses, procesadores, embarcadores de “commodities” agrícolas, comerciantes, negocios agropecuarios aliados y organizaciones agrícolas. USSEC recibe recursos de programa de contribuciones de productores de soya estadounidense, del Servicio Agrícola Exterior del USDA (FAS), e industria.



[www.unitedsoybean.org](http://www.unitedsoybean.org)

La Junta de la Soya de los Estados Unidos está dirigida por 77 líderes agricultores de todo el país con un objetivo común: aumentar el retorno de la inversión para todos los agricultores de soya estadounidenses. Ya sea en los mercados de aceite y harina de soya, tanto aquí como en el extranjero, la aportación económica sobre la soya siempre busca los intereses de sus agricultores al invertir sus fondos para obtener el máximo retorno de la inversión.



[www.soygrowers.com](http://www.soygrowers.com)

La Asociación de la Soya de Estados Unidos (ASA) representa a los agricultores de soya estadounidenses en asuntos de política nacional e internacional importantes para la industria. La ASA cuenta con 26 asociaciones estatales afiliadas que representan a 30 estados productores de soya y más de 500,000 agricultores de soya.

# SOY

Delivers Solutions

# USSEC

U.S. SOYBEAN EXPORT COUNCIL

# U.S. Soy Ofrece Soluciones

Para ti.  
Para tus clientes.  
Para nuestro planeta.



**Acéite de Soya alto oléico**

Saludable Perfil de Grasa  
Mayor estabilidad de vida útil  
Mayor duración para freír




**SOY** Delivers Solutions | **USSEC** U.S. SOYBEAN EXPORT COUNCIL




**Sostenibilidad**

Comprometidos con #ODS2  
Hambre Cero. Producción y Consumo Sostenibles




**Servicios y Herramientas**

Maximiza el Valor a través de Tecnologías y Herramientas




**SOY**

Una fuente de nutrientes completos y esenciales




**Manual de tecnología IPRS para la acuicultura**




**Verificado**

Protocolo de Garantía y de Sostenibilidad de la Soya Estadounidense (SSAP)  
4 Certificados Transferibles




**Acéite de Soya**

Maximiza el Valor a través de Acéite de Soya de Alta Calidad




**Calculadora de Valor del Acéite de Soya**

Tomar decisiones cuidadosas  
Optimiza las Compras de Acéite de Soya




**Harina de Soya para Acuicultura**

Nutrición Optimizada.  
Tecnología Avanzada.  
Soporte Personalizado.




**Etiqueta de Soya Estadounidense Sostenible (SUSS)**

En más de 800 productos de 62 empresas




**Base de Datos de Soya Especializada**

Seleccione Variedades de Soya Estadounidense por Uso Previsto en Alimentos de Soya




**Boletines Técnicos sobre Acuicultura**



**Base de Datos Internacional de Formulación de Alimentos Acuícolas (IAFFD)**




**Huella de Carbono más Baja**

Comparada con la soya de otras procedencias  
Comparada con otras proteínas vegetales  
Comparada con otros aceites vegetales




**Calculadora de Valor de la Soya:**

Compara del valor económico de Soya de diferentes orígenes




**Formación de la Fuerza Laboral para Profesionales y Productores de Proteínas**




**Harina de Soya para Nutrición Animal**

Sostenibilidad Comprobada  
Maximiza el Valor a través del Paquete Nutricional Óptimo




**Guía de Abastecimiento de Acéite de Soya Alto Oléico**



**Presentando**



Alimentando las mentes de aquellos que alimentarán al mundo, nuestros Solucionadores del Mañana



# USSEC is the International Marketing Arm for **U.S. Soy**



[www.ussec.org](http://www.ussec.org)

The U.S. Soybean Export Council (USSEC) focuses on differentiating, elevating preference, and attaining market access for the use of U.S. Soy for human consumption, aquaculture, and livestock feed in 80+ countries internationally. USSEC members represent the soy supply chain including U.S. Soy farmers, processors, commodity shippers, merchandisers, allied agribusinesses, and agricultural organizations. USSEC is funded by the U.S. soybean checkoff, USDA Foreign Agricultural Service (FAS) matching funds, and industry.



[www.unitedsoybean.org](http://www.unitedsoybean.org)

The United Soybean Board is governed by 77 farmer-leaders from across the country with one common goal: increasing return on investment for all U.S. soybean farmers. Whether it's through researching production practices, working with the supply chain or finding new markets for soy oil and meal both here and abroad, the soy checkoff has its farmers' best interests at heart when investing their funds for maximum ROI.



[www.soygrowers.com](http://www.soygrowers.com)

The American Soybean Association (ASA) represents U.S. soybean farmers on domestic and international policy issues important to the soybean industry. ASA has 26 affiliated state associations representing 30 soybean-producing states and more than 500,000 soybean farmers.

# U.S. Soy Delivers Solutions

For you.  
For your customers.  
For our planet.



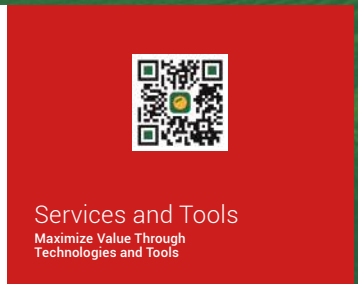
**U.S. High Oleic Soybean Oil**  
Healthy Fat Profile.  
Greater Shelf Life Stability.  
Longer Fry Life.



**SOY** | **USSEC** | ASA-AM



**Sustainability**  
Committed to #SDG2 Zero Hunger.  
Sustainable Production and Consumption



**Services and Tools**  
Maximize Value Through Technologies and Tools



**SOY**  
A Source of Complete and Essential Nutrients



**In-Pond Raceway Systems Manual**



**Verified Sustainability**  
U.S. Soy Sustainability Assurance Protocol (SSAP)  
4x Transferable Certificates



**Soybean Oil**  
Maximize Value Through High-Quality Soybean Oil



**Soy Oil Value Calculator**  
Make Refined Decisions in Soybean Oil Purchases



**Soybean Meal for Aquaculture**  
Optimized Nutrition.  
Advanced Technology.  
Personalized Support.



**Sustainable U.S. Soy (SUSS) Label**  
On 800+ Products from 62 Companies



**Specialty U.S. Soy Database**  
Choose U.S. Soy Varieties by Intended Use in Soy Foods



**Aquaculture Technical Bulletins**



**International Aquaculture Feed Formulation Database (IAFFD)**



**SOY**  
**Lowest Carbon Footprint**  
vs. soy of other origins  
vs. other plant proteins  
vs. other veg oils



**Soybean Value Calculator**  
Compare Economic Value of Soybeans From Different Origins



**SOY EXCELLENCE CENTER**  
A U.S. Soy program  
Workforce Training for Protein Professionals and Producers



**Soybean Meal for Animal Nutrition**  
Maximize Value Through the Optimal Nutritional Bundle



**High Oleic Soybean Oil Sourcing Guide**

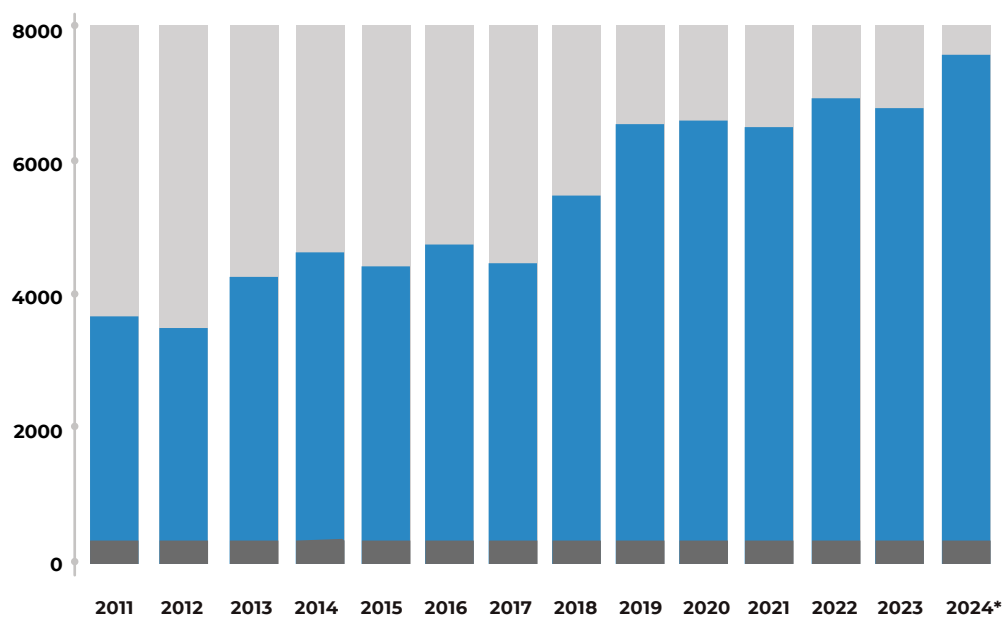


**USSEC**  
U.S. SOYBEAN EXPORT COUNCIL  
Introducing  
**SOY EXCELLENCE CENTER**  
A U.S. Soy program  
That feed the minds of those who will feed the world, our Tomorrow Solvers

# CONSUMO NACIONAL APARENTE DE FRIJOL SOYA EN MÉXICO (MILES DE TONELADAS) 2014 - 2024\*

## /APPARENT DOMESTIC CONSUMPTION OF SOYBEANS IN MEXICO ((THOUSAND TONS)S) 2014 - 2024\*

PRODUCCIÓN/PRODUCTION			
AÑO/YEAR	NACIONAL/DOMESTIC	IMPORTACIÓN/IMPORTS	TOTAL
2014	397	4,030	4,427
2015	341	3,890	4,231
2016	509	4,039	4,548
2017	433	3,886	4,319
2018	324	5,179	5,503
2019	340	6,075	6,415
2020	246	6,200	6,446
2021	288	6,130	6,418
2022	284	6,507	6,791
2023	310	6,249	6,559
2024*	270	6,824	7,094



ELABORADO POR/PREPARED BY: ANFACA, S.C.  
\*PRELIMINAR/ PRELIMINARY



**66 años**  
EXPERIENCIA  
E INNOVACIÓN



**AZTECA**

Empresa Mexicana con 66 años de experiencia y líder en el diseño, fabricación e instalación de plantas procesadoras de alimentos balanceados para consumo animal, recibas de gusanos, mecanización de silos, en las industrias

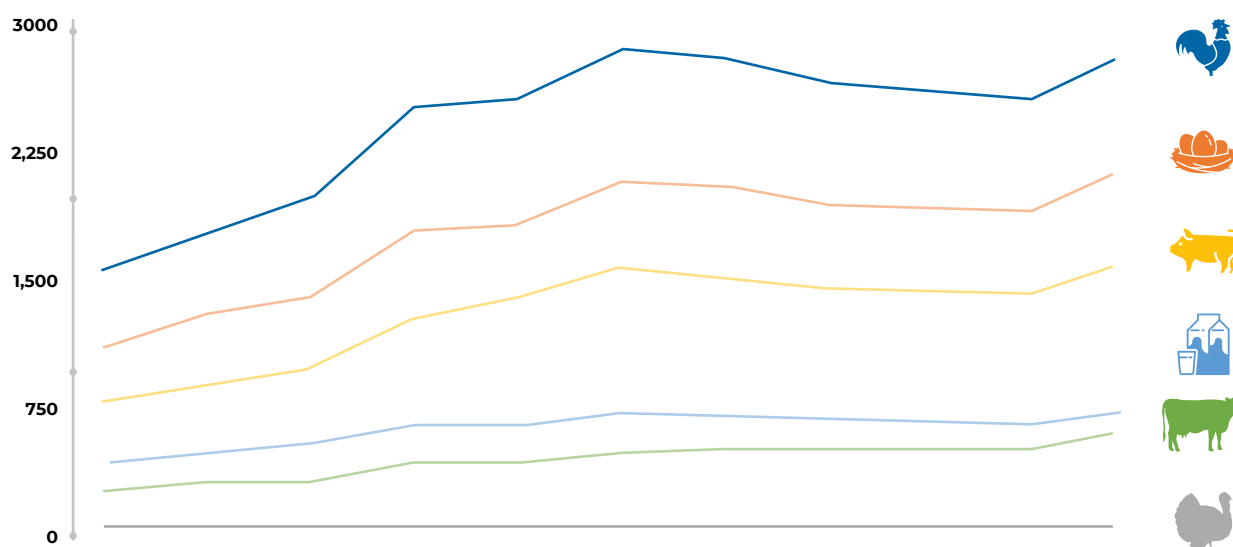
**AVÍCOLA, ACUÍCOLA, GANADERA PORCÍCOLA Y PET FOOD**

Las plantas de alimentos construidas por Molinos Azteca, se proyectan según sus requerimientos con el mejor valor de retorno de la inversión inicial, capaces de diversificar sus aplicaciones con sistemas especializados como es el Peletizado, Rolado y Extruido

# CONSUMO DE PASTAS OLEAGINOSAS POR SECTOR PECUARIO (MILES DE TONELADAS) 2014- 2024\*

## /OILSEED MEALS CONSUMPTION BY LIVESTOCK SECTOR (THOUSAND TONS)2014-2024\*

	2014	2015	2016	2017	2018	2019	2020	2021	2022	2023	2024*
Ave Carne/Poultry Meat	1,520	1.577	1.811	2.016	2.555	2.607	2.910	2.850	2.715	2.652	2.900
Ave Huevo/Eggs	1,071	1.112	1.306	1.418	1.817	1.852	2.110	2.080	1.970	1.960	2,176
Pavo/Turkey	24	25	27	32	40	41	43	41	32	35	38
Porcino/Pork	760	789	890	996	1.279	1.403	1.591	1.548	1.472	1.450	1,612
Bovino Leche/Dairy Cattle	386	403	456	525	630	645	704	694	670	653	725
Bovino Carne/Beef Cattle	240	246	286	284	406	412	470	492	500	508	609
Total	4.001	4.152	4.776	5.271	6.727	6.960	7.828	7.705	7.359	7.258	8,060



ELABORADO POR/PREPARED BY: **ANFACA, S.C**

FUENTE: COORDINACIÓN GENERAL DE GANADERÍA - SADER SOURCE

\* ESTIMACIONES / INCLUDE: SOYA, CANOLA, CÂRTAMO Y ALGODÓN PRINCIPALMENTE

\*ESTIMATES / INCLUDE: MAINLY SOYBEAN, CANOLA, SAFFLOWER AND COTTONSEED

# A donde vayas, estamos contigo



Beneficiamos a más de 14 millones de clientes a nivel nacional, para **consultas de saldo y retiros de efectivo sin costo** a través de los **más de 9,400 cajeros de la alianza**.



Scotiabank.

BanBajío



banregio

Mifel

Tú decides, nosotros te asesoramos:

[scotiabank.com.mx/cajeros](https://scotiabank.com.mx/cajeros)

Te informamos que tus datos personales son utilizados conforme a las finalidades del aviso de privacidad integral de Scotiabank, el cual puedes consultar en [scotiabank.com.mx](https://scotiabank.com.mx) o en cualquiera de sus sucursales.

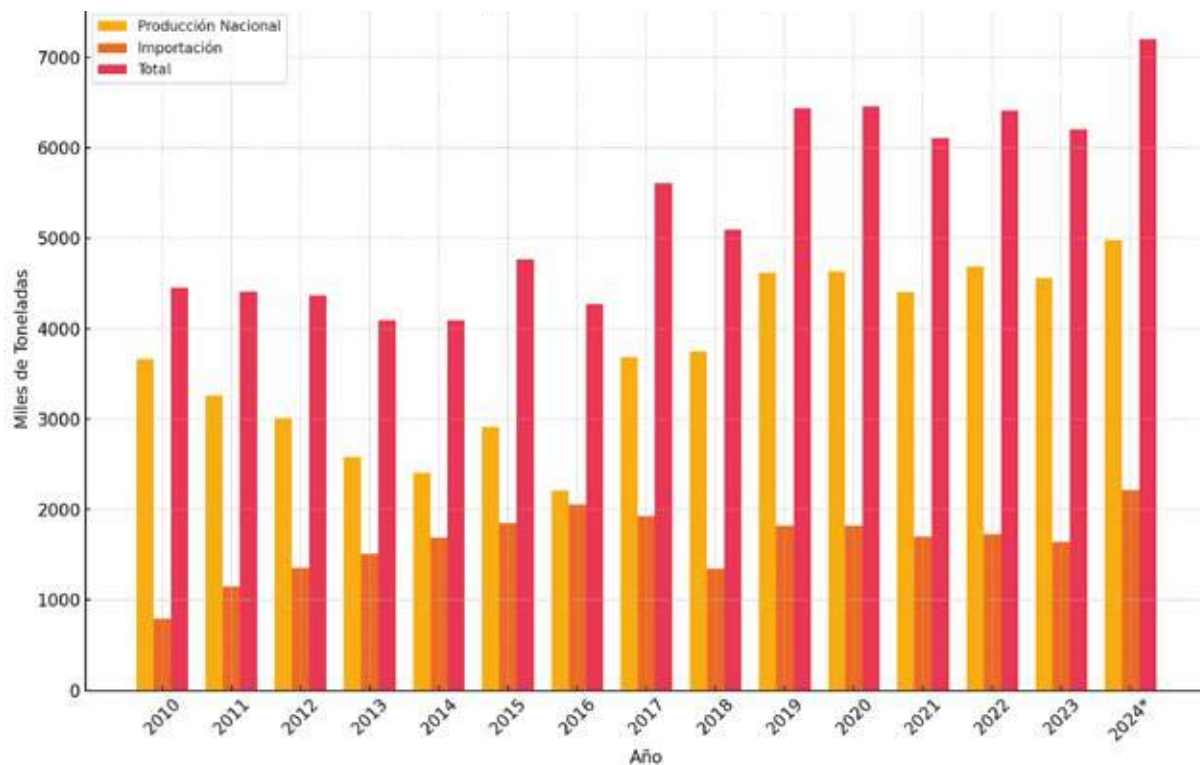
# Scotiabank®



## CONSUMO APARENTE DE PASTA DE SOYA 2010 – 2024 MILES DE TONELADAS

/APPARENT CONSUMPTION OF SOYBEAN MEAL 2010 – 2024\*,  
THOUSANDS OF TONS

AÑO/YEAR	PROD.NACIONAL/DOMESTIC	IMPORTACIÓN/IMPORTS	TOTAL
2010	3,662	794	4,456
2011	3,260	1,147	4,407
2012	3,013	1,358	4,371
2013	2,581	1,510	4,091
2014	2,406	1,690	4,096
2015	2,916	1,850	4,766
2016	2,212	2,059	4,271
2017	3,682	1,930	5,612
2018	3,750	1,348	5,098
2019	4,619	1,819	6,438
2020	4,635	1,821	6,456
2021	4,405	1,700	6,105
2022	4,685	1,724	6,409
2023	4,560	1,641	6,201
2024*	4,980	2,218	7,198



**ELABORADO POR / PREPARED BY:** ANFACA, S.C.  
**FUENTE / SOURCE:** SIAP – USSEC



# LÍDER EN BIOTECNOLOGÍA A NIVEL MUNDIAL, COMPROMETIDO CON LA INVESTIGACIÓN Y EL DESARROLLO.

## ENZIMAS Reducción de costos de formulación

Complejo multienzimático de carbohidrasas

Beta mananasa

## PROBIOTICOS

Específico para aves

Específico para cerdos

Específico para reducir amoniaco

## FACTORES DE CRECIMIENTO

## PROTEINAS FUNCIONALES

Proteína láctea

Proteína hidrolizada de origen vegetal

## EMULSIFICANTES



[www.ctcbio.mx](http://www.ctcbio.mx) | 442 4718406

**enspira+**  
**CTCZYME®**

**Novela**

**VISANO'**

**Amnil**

cellu**TEIN**  
PURETEIN™

**Butterly Cheese**

**MR. FEED**

**MOLISTAR HL**



# LOGISTICA DE MOVIMIENTOS DE GRANOS Y OLEAGINOSAS DE IMPORTACIÓN



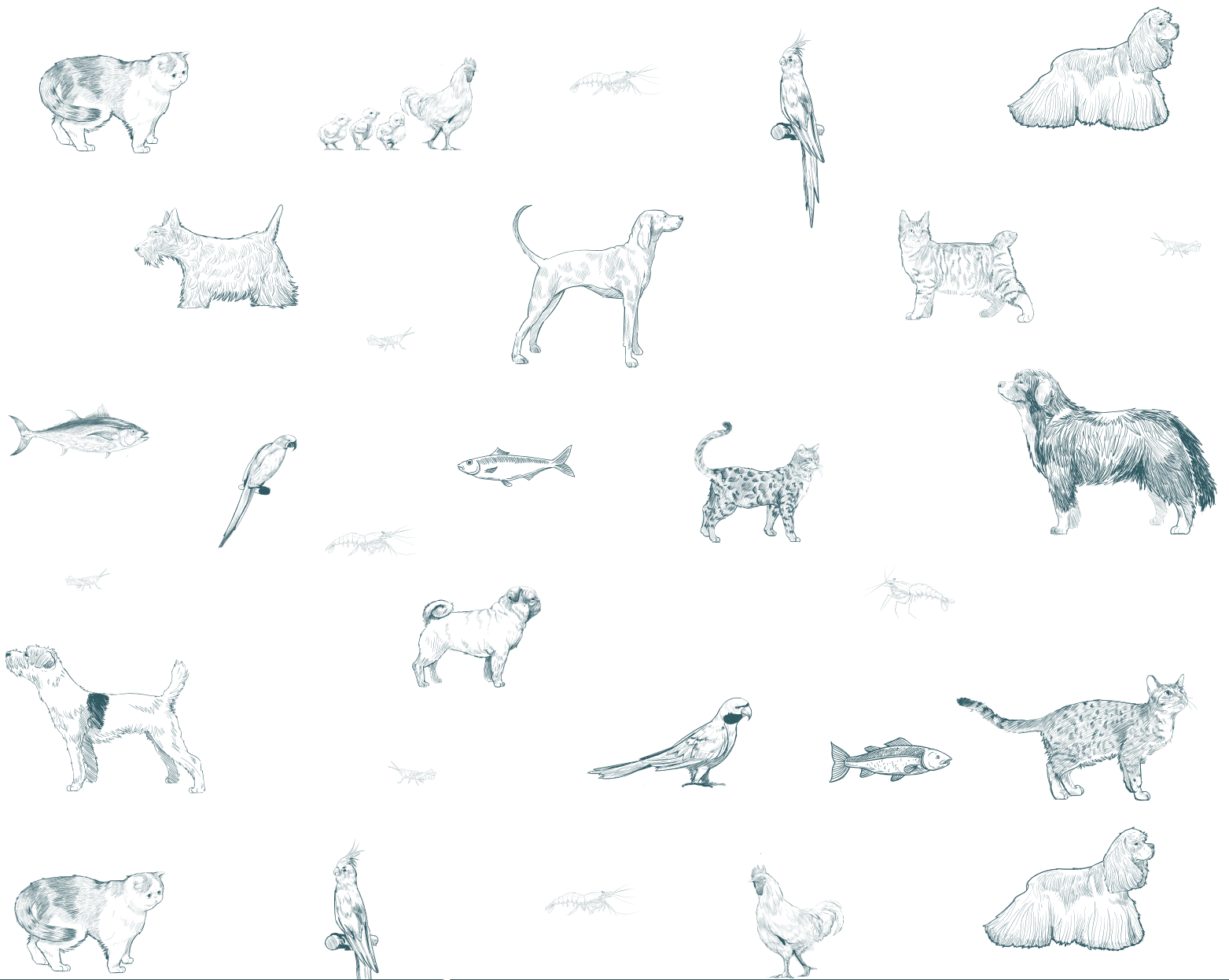
- Maíz/*Corn*
- Frijol y Pasta de Soya/*Soy Bean & Meal*
- Sorgo/*Sorghum*
- Trigo/*Wheat*
- Cebada/*Barley*
- Avena/*Oats*
- DDGs



- Maíz/*Corn*
- Frijol y Pasta de Soya/*Soy Bean & Meal*
- Sorgo/*Sorghum*
- Trigo/*Wheat*



ELABORADO POR/PREPARED BY: ANFACA, S.C.



INDUSTRIAL DE ALIMENTOS ESPECIALIZADOS

DIVISIÓN  
**MASCOTAS**  
Y ESPECIALIDADES

DIVISIÓN  
**ACUACULTURA**



+ (52) 33. 36. 35. 71 . 77 Ext. 116  
WhatsApp: +52 33. 3148.7150



andrea@iales.com.mx



Río Reforma #1665 col. Mirador Álamo.  
Guadalajara, Jal. MÉXICO. C.P. 44895

[WWW.IALES.COM.MX](http://WWW.IALES.COM.MX)

# EVENTOS ANFACA 2024



COMIDA ANFACA

# IPADE RETOS FINANCIEROS



# BRASIL



# BRASIL



COCTEL DAMACO GROUP



OFICINAS Y ESCUELA JBS



COOPERATIVA AURORA



COOPERATIVA C-VALE



COOPERATIVA LAR

PLANTA VIBRA



PLANTA DE RENDERING RAZO



MINERVA FOODS



ISE-IESE BUSINESS SCHOOL



COOPERATIVA COPACOL



COOPERATIVA COCAMAR



# REAM



# FIGAP



# IPADE AVICULTURA MEXICANA SIN FRONTERAS



# CIERRE DE AÑO



# CRONOLOGÍA DEL DESARROLLO HISTÓRICO Y SU RUTA CRÍTICA DE LA INDUSTRIA DE ALIMENTOS BALANCEADO PARA ANIMALES EN MÉXICO (1945-2024)

Se consideró importante hacer un relato del desarrollo del Sector Alimenticio Animal y por las diversas etapas por las que ha atravesado.

Algunas etapas, todas de carácter económico, tanto uno de carácter general como lo son las etapas inflacionarias, la nacionalización y luego la venta de la banca, las devaluaciones, como también el control de cambios. Todas estas afectan a la población en general. Pero hay algunas medidas que propició la autoridad, medidas "etiquetadas" hacia la industria alimenticia animal, buscando su control por la autoridad.

Se puede mencionar entre los más importantes: La participación de CONASUPO directamente en el sector alimenticio animal, ya que esta empresa funcionó como organismo regulador en el abasto de las principales materias primas como lo son el maíz, el sorgo y las pastas oleaginosas. En este último caso, la industria aceitera fue afectada por el control de las importaciones de frijol soya principalmente, y lo mismo ocurrió con la industria triguera. Posteriormente, una competencia oficial con la empresa ALBAMEX.

Un decreto de control de precios dirigido directamente a la industria alimenticia animal. La aparición de ASERCA en el ordenamiento de los mercados vía agricultura por contrato y por las coberturas, así como la desaparición de CONASUPO. Posteriormente, con la firma del Tratado de Libre Comercio, la industria, al paso de los años, se vio beneficiada en el renglón de su abasto de granos forrajeros y pastas oleaginosas. A su revisión, cambió a "T-MEC" y, para el 2026, habrá otra revisión. Finalmente, con la aparición de la política del sexenio de la "4T", se han visto cambios que se señalan en el análisis de las etapas que se hacen más adelante. Esperamos que todo lo mencionado en este apartado sea de interés para las personas que están involucradas en nuestro sector.

*We believe it's important to tell the story of the diverse stages of the Animal Feed Industry's development in Mexico.*

*Some stages—all of an economic nature, either generalized, like inflationary stages, nationalization and the sale of the banking sector, or more specific, like devaluations and exchange controls—have all affected the public in general. However, there are some measures the government promoted, measures "labeled" for the animal feed industry, that sought to wrest its control from the private sector.*

*It's worth mentioning some of the most important of these control measures:*

*CONASUPO's [the National Population Subsidies Company] direct participation in the animal feed sector through acting as a regulatory agency over the supply of the industry's main raw materials, such as corn, sorghum and oilseed meals. In this last case, the cooking oil industry was also impacted, mainly by the control of soybean imports, as was the wheat production industry.*

*Then there was official competition, with ALBAMEX [the Animal Feed of Mexico company]. A price-control decree that directly targeted the animal feed industry.*

*The appearance of ASERCA [the Agriculture & Livestock Marketing and Market Development Services Agency] in market regulation via agriculture by contract and by coverages, and the disappearance of CONASUPO.*

*Later however, with the signing of the Free Trade Agreement, as the years went by, the industry's fodder grains and oilseed meal supply improved. Upon review, it was changed to the USMCA and will undergo another review in 2026.*

*Finally, with the appearance of the "4T" administration's policies, we have seen changes that will be discussed in the analysis of these stages at a later date. We hope the above history will be of interest to everyone involved in our sector.*

## ETAPA 1 INICIO DEL SECTOR 1945-1950

*/STAGE 1  
BEGINNING OF  
THE SECTOR  
1945-1950*



## ETAPA 2 CONSOLIDACIÓN 1960-1970

*/STAGE 2  
CONSOLIDATION  
1960-1970*



## ETAPA 3 CONASUPO 1965-1997

23 de marzo de 1965 a 1997  
"Reguladora"  
Siendo presidente el Lic. Gustavo Díaz Ordaz.

### */STAGE 3 CONASUPO 1965-1997*

*MARCH 23, 1965 TO 1997  
"Regulator" During  
Gustavo Díaz Ordaz  
presidency*



## ETAPA 4 COMPETENCIA OFICIAL 1972

Albamex, 1972  
Creada en el periodo de Luis Echeverría. Fondo Nacional del Fomento Ejidal.

### */STAGE 4 OFFICIAL COMPETITION 1972*

*Albamex, 1972 Created during the presidency of Luis Echeverría. National Foundation for the Promotion of Communal Farming.*



ELABORADO POR/Prepared by: Lic. Fernando Lozano.

# CRONOLOGÍA DEL DESARROLLO HISTÓRICO Y SU RUTA CRÍTICA DE LA INDUSTRIA DE ALIMENTOS BALANCEADO PARA ANIMALES EN MÉXICO (1945-2024)



**ETAPA 5  
DECRETO DE CONTROL DE PRECIOS 1974**

3 de octubre de 1974 por Luis Echeverría.

**/STAGE 6  
PRICE CONTROL DECREE 1974**

October 3, 1974  
By Luis Echeverría

**ETAPA 6  
ASERCA 1991-2021**

16 de abril de 1991 al 3 de mayo de 2021  
Objetivos:  
· Ordenamiento de mercados vía agricultura por contrato.  
· Impulso a las coberturas. (Carlos Salinas de Gortari)

**/STAGE 7  
ASERCA 1991-2021**

April 16, 1991 to May 3, 2021  
Objectives:  
· Ordering of the agricultural market via contracts  
· Promotion of coverage (Carlos Salinas de Gortari)

**ETAPA 7  
TRATADO DE LIBRE COMERCIO (TLC) 1994**

**T-MEC 2020**  
Revisión del Tratado de Libre Comercio 2026

**/STAGE 7  
FREE TRADE AGREEMENT (NAFTA) 1994  
USMCA 2020**

Review of the Free Trade Agreement 2026

**ETAPA 8 GOBIERNO DE LÓPEZ OBRADOR 2018-2024**

**/STAGE 8 GOVERNMENT OF LÓPEZ OBRADOR 2018-2024**

· De SAGARPA a SEDER (reestructuración). /From the Ministry of Agriculture, & Rural Development (SAGARPA) to SEDER (Ministry of Rural Development) (Restructuring)  
· SEGALMEX (fusión de LICONSA y DICONSA). desaparece. /SEGALMEX (Mexican Food Safety) (merger of LICONSA and DICONSA)



· Desaparece AxC. /AxC disappears  
· Precios de garantía diferenciados. /Guaranty of differentiated prices  
· Desaparición de programas al campo. /Rural sector programs disappear  
· Extinción de ASERCA 3 de Mayo 2021. /ASERCA extinguished  
· Apoyos diferenciados /Differentiated subsidies



ELABORADO POR /Prepared by: Lic. Fernando Lozano.

# INFORMACIÓN SOCIO-ECONÓMICA DEL SECTOR DE ALIMENTOS BALANCEADOS PARA CONSUMO ANIMAL EN MÉXICO Y JALISCO 2024\*

## /SOCIOECONOMIC INFORMATION ON THE ANIMAL FEED SECTOR IN MEXICO AND STATE OF JALISCO 2024\*

Producción de Alimentos /Feed Production	 México	Toneladas /Tons	 Jalisco	% De participación del total nacional/ % of total domestic production
Balanceados para animales (Estimado 2018*)/Animal Feed (Estimate 2018)	42	Millones Toneladas /Millions Tons	9	21.40%
No. de plantas instaladas en operación/Number of plants in operation	540	-	150*	-
Capacidad instalada anual /Annual installed capacity	50	Millones Toneladas /Millions Tons	12	24.00%
Capacidad utilizada /Utilized capacity	88	%	75.0%	-
Consumo de granos forrajeros /Consumption of forage grains	28.6	Millones Toneladas /Millions Tons	5.6	19.60%
Producción de maíz /Corn production	23.4	Millones Toneladas /Millions Tons	2.5	10.68%
Consumo de pastas oleaginosas (Soya, canola, cartamo, algodón) /Oilseed meal consumption (soy bean, canola, safflower, cotton seed)	8.0	Millones Toneladas /Millions Tons	1.7	21.00%
Maíz amarillo importado /Imported yellow corn	23.4	Millones Toneladas /Millions Tons	N/D	9.00%
Sorgo importado /Imported sorghum	0.37	Millones Toneladas /Millions Tons	N/D	N/D

ELABORADO POR ANFACA, S.C. / DEVELOPED BY ANFACA, S.C.

FUENTE: Soucer DATOS SADER- JALISCO - PRELIMINARES/ PRELIMINARY

PADRON DE LA INDUSTRIA ALIMENTICIA ANIMAL EN JALISCO

ND: No disponible /Prepared by: List of Animal Feed Producers, Jalisco \*Estimación/Estimated

\*\* En funcionamiento según estudio de/In operation according to a study by: SADER

"Actualización de padron de plantas elaboradoras de alimentos/Update of list of animal feed manufacturing plants balanceados para animales en el Estado de Jalisco/Animal feed in the State of Jalisco

Consultoría especializada para la toma de decisiones.

**Somos Infommodity**

Empresa dedicada a la consultoría en administración de riesgos de mercado en materias primas.



**Nuestros Servicios**

**OFERTA Y DEMANDA**

Análisis de las variables que afectan la oferta y la demanda de las principales materias primas que cotizan en bolsa.

**PRECIOS FÍSICOS Y FUTUROS**

Análisis sistematizado del comportamiento en los precios físicos y futuros.

**EXPOSICIÓN FINANCIERA**

Cuantificación de la exposición financiera generada por la volatilidad de los mercados internacionales.

**ESTRATEGIAS DE COMPRA-VENTA**

Seguimiento de las estrategias de compra y de venta de inventarios físicos y su correspondiente cobertura de precios.



Infommodity & Mercados - Consultoría líder de soluciones financieras

Symbol	Market	Price	Chg	Vol	High	Low	Open	Close
ZMEX	MX	145.00	+0.00	100000	145.00	145.00	145.00	145.00
ZMEX	MX	145.00	+0.00	100000	145.00	145.00	145.00	145.00
ZMEX	MX	145.00	+0.00	100000	145.00	145.00	145.00	145.00
ZMEX	MX	145.00	+0.00	100000	145.00	145.00	145.00	145.00
ZMEX	MX	145.00	+0.00	100000	145.00	145.00	145.00	145.00



Infommodity de México



## JALISCO PECUARIO/LIVESTOCK JALISCO 2024

Participación en el PIB-AGROPECUARIO 12.5% /% of Agriculture & Livestock Production GDP 12.5%

	1er Lugar en producción de huevo 1'806,000 tons. <i>/1st place in egg production: 1'806,000 tons.</i>
	1er lugar en producción de leche: 2'565,000 Lts. <i>/1st place in milk production: 2'565,000 Lts.</i>
	1er lugar producción porcina 420,000 tons. <i>/1st place hog production: 420,000 tons.</i>
	2º lugar producción carne bovino 295,000 tons. <i>/2nd place beef cattle production: 295,000 tons.</i>
	2º lugar producción carne de pollo 474,600 tons. <i>/5th place chicken meat production 474,600 tons</i>
	Mascotas (Perros-Gatos) 79,200 tons. <i>/Pets (Dogs - cats) 79,200 Tons</i>
	1er. Lugar producción de maíz ciclo PV* 2'850,000 tons. <i>/1st. place corn production S-S cycle* 2'850, 000 tons.</i>

Producción de Alimento Balanceado para Animales -Tons- 9'260,000 (21%)  
*Production Animal Feed -Tons- 9'500,000 (21%)*

Capacidad instalada 12 millones toneladas  
*/Installed capacity 12 million tons.*



**FUENTES/SOURCES: SIAP – UNA – SEDER – URPJ**  
**ELABORADO POR/Prepared by: ANFACA, S.C.**

# BIOEASY

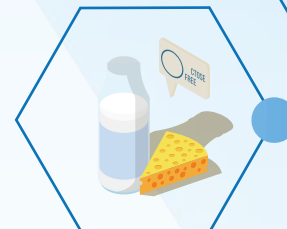
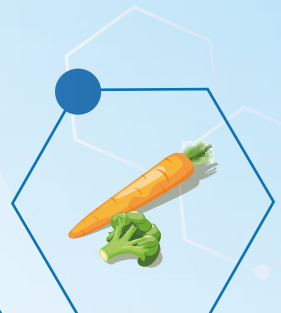
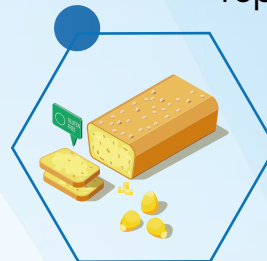
## Detección de micotoxinas

- Detecta las 6 principales
- Una sola extracción
- Una sola dilución
- Alta precisión
- Ahorro de tiempo
- Ahorro en consumibles
- Para grasas, aceites, granos
- Para alimento balanceado



## Detección de antibióticos en leche

Mantén el control de antibióticos en leche con un método confiable, repetible y sencillo.



## Prueba rápida de preñez

Verifica la preñez de tus bovinos y ovinos de forma no invasiva a partir del día 28 después de la inseminación, reduciendo el riesgo de desprendimientos.



José Luis Boschetti  
+52 33 3115 3402  
+52 33 2621 0640  
jlboschetti@bgz.mx



**BGZ Trading**

## PRINCIPALES ESTADOS ABASTECEDORES PARA JALISCO (INCLUYE EEUU Y CANADA)

/Main States supplying Jalisco (including USA & Canada)

	<b>Sonora</b>	-Trigo Forrajero/ <i>Forage wheat</i> -Sorgo/ <i>Sorghum</i> -Maíz Blanco/ <i>White Corn</i>
	<b>USA</b>	-Maíz Amarillo/ <i>Yellow Corn</i> -Sorgo/ <i>Sorghum</i> -Trigo/ <i>Wheat</i> -Frijol soya/ <i>Soybean</i> -Pasta de soya/ <i>Soy Meal</i> Principalmente
	<b>Canada</b>	-Semilla de Canola/ <i>Canola seed</i> -Leche en polvo/ <i>Powdered milk</i> -Genética/ <i>Genetics: Bovina/Bovine</i>
	<b>Chihuahua</b>	-Maíz Blanco/ <i>White Corn</i> -Maíz Amarillo/ <i>Yellow Corn</i> -Avena Forrajera/ <i>Forrage Oats</i>
	<b>Baja California</b>	-Harina de Pescado/ <i>Fish Meal</i>
	<b>Nuevo León</b>	-Pasta de Soya/ <i>Soy Meal</i> -Aceite Soya/ <i>Soy Oil</i> -Cascarilla Pelet -Soya/ <i>Soy</i> -Sorgo/ <i>Sorghum</i>
	<b>Sinaloa</b>	-Maíz Blanco/ <i>White Corn</i> -Sorgo/ <i>Sorghum</i> -Harina de Pescado/ <i>Fish Meal</i>
	<b>Tamaulipas</b>	-Sorgo/ <i>Sorghum</i> -Maíz Blanco/ <i>White Corn</i>
	<b>Colima</b>	-Sal/ <i>Salt</i> -Melaza/ <i>Molasses</i>
	<b>Nayarit</b>	-Sorgo/ <i>Sorghum</i> -Maíz Blanco/ <i>White Corn</i>
	<b>Guanajuato</b>	-Sorgo/ <i>Sorghum</i> -Maíz Blanco/ <i>White Corn</i> -Harina/ <i>Meal: Alfalfa</i> -Pasta de Soya/ <i>Soy Meal</i> Pacas/ <i>Bales</i> -Aceite/ <i>Oil</i> -Cascarilla/ <i>Hulls</i>
	<b>Michoacan</b>	-Sorgo/ <i>Sorghum</i> -Maíz Blanco/ <i>White Corn</i> -Trigo forrajero/ <i>Forage Wheat</i>



FUENTES /SOURCES: SIAP – UNA – SEDER – URPJ  
ELABORADO POR /Prepared by: ANFACA, S.C.

# FRESCURA, CALIDAD Y CONFIANZA



## SuPollo

NUEVOS SERVICIOS:

SuPollinaza



SuHarina



**ACÉRCATE A NOSOTROS  
ESTAMOS PARA SERVIRTE**



**Raúl García**

ventas@supollo.com.mx

**Irma Murguía**

atencionalcliente@supollo.com.mx

**Alicia García**

agarcia@supollo.com.mx

**Domicilio oficinas:** Av. Coyoacan No. 1495,  
Cd. del Sol, Zapopan, Jalisco, CP. 45050

**Planta de alimentos:** Calle 2 No. 2281  
Interior B, Ferrocarril, Guadalajara, Jalisco,  
C.P. 44440

**Teléfonos:**

333-003-4000 Ext. 1108 Y 1109

**You Tube SU POLLO**

[www.supollo.mx](http://www.supollo.mx)

## Comparativo de la Producción Nacional de Maíz y Sorgo con la Producción de Jalisco 2014- 2024\* miles de toneladas

*/Comparason of Domestic and Jalisco State Corn and Sorghum Production 2014 - 2024\* (thousands of tons)*

Año/Year	Producción Maíz/Corn Prod.			Producción Maíz/Corn Prod.		
	Nal./Domestic	Jalisco	% Jalisco	Nal./Domestic	Jalisco	% Jalisco
2014	23,273.0	3,471.4	15.0	8,390.0	180.0	2.2
2015	24,694.0	3,337.7	14.0	5,195.0	175.0	3.3
2016	28,251.0	3,646.9	13.0	5,006.0	185.0	3.7
2017	27,762.0	3,679.0	14.0	4,853.0	186.0	3.8
2018	27,169.0	3,750.0	13.8	4,531.0	175.0	3.8
2019	27,228.0	3,395.5	14.0	4,553.0	180.0	3.9
2020	27,425.0	3,812.0	13.9	4,771.0	168.0	3.3
2021	27,503.0	3,946.0	14.3	4,570.0	182.0	4.0
2022	27,200.0	3,100.0	11.4	4,220.0	180.0	4.2
2023	26,500.0	2,800.0	10.6	4,900.0	160.0	3.6
2024 *	23,400.0	2,850.0	12.2	4,600.0	140.0	3.0



ELABORADO POR/PREPARED BY: ANFACA, S.C  
FUENTE/SOURCE: SADER - SIAP  
\* PRELIMINAR/PRELIMINARY



## PRODUCTORES DE MAÍZ, SORGO Y TRIGO

Una empresa integradora del sector agropecuario, que presta sus servicios a los socios, productores y consumidores, mejorando los sistemas de comercialización, mediante un diseño de estrategias comerciales agropecuarias con la firma de contratos de compra venta.



[agroenlacesdejalisco@gmail.com](mailto:agroenlacesdejalisco@gmail.com)  
TEL: 3334254656

Agroenlaces de Jalisco SA de CV  
Calle Sol No. 2990 Col. Jardines del Bosque  
Guadalajara, Jal. CP. 44520

# CÍRCULO VIRTUOSO DE LA PRODUCCIÓN PECUARIA

*/VIRTUOUS CIRCLE OF LIVESTOCK PRODUCTION*



**ELABORADO POR** /Prepared by. ANFACA, S.C.



## **BH Comercializadora** S.A. de C.V.

**Compra y Venta de: Trigo, sorgo, maíz blanco, maíz amarillo, maíz rolado, pasta de soya, pasta de canola y DDG's.**

**Servicios de: rolado de granos, cribado y ensacado de maíz, elevación, almacenaje, carga y descarga de granos y pastas.**

**Informes: (352) 126 6200 y 126 6202, La Piedad Michoacán Mx.  
[www.grupodelta.com.mx](http://www.grupodelta.com.mx)**



Síguenos @grupodelta



Una Empresa de:





# COMPORTAMIENTO MENSUALIZADO DE LOS PRECIOS DE LAS PRINCIPALES INSUMOS DE LOS ALIMENTOS PARA ANIMALES BASE GUADALAJARA - TONELADAS 2024

## /MONTHLY PRICE PERFORMANCE OF THE MAIN ANIMAL FEED INPUTS BASE GUADALAJARA - TONS 2024

Insumo Mes /Input Month	Maíz/Corn		Sorgo /Sorghum	Soya /Soybean	Canola /Canola	Gluten Maíz /Corn Gluten	DDG'S	Salvado/Bran		Har. Carne /Meal	Melaza /Molasses	Harinolina /Cotton seed meal
	Amarillo /Yellow	Blanco /White						Trigo /Wheat	Maíz /Corn			
<b>Enero</b> /Jan	5,320	5,380	5240	11240	8990	14200	390	5180	6000	11500	5110	9180
<b>Febrero</b> /Feb	5,390	5380	4970	9300	7840	16020	378	5520	6070	11500	5110	9180
<b>Marzo</b> /Mar	5,050	5860	4820	8380	6780	16400	345	5770	5520	11500	5020	9180
<b>Abril</b> /Apr	4,950	5630	4610	8020	5990	15000	333	5750	5520	11250	4740	9180
<b>Mayo</b> /May	5,170	5580	4510	9520	5870	15420	304	5300	5600	11000	4670	9180
<b>Junio</b> /June	5,450	5500	4640	9150	6370	12600	302	4680	5520	11000	4500	9170
<b>Julio</b> /July	5,350	5450	4630	8850	6290	16350	308	3880	5230	11000	4230	9180
<b>Agosto</b> /Aug	5,560	5400	4800	9400	6240	15930	288	3440	5260	11000	4250	8620
<b>Septiembre</b> /Sept	5,770	5700	5120	9790	6980	15520	290	3440	5170	12000	3950	7900
<b>Octubre</b> /Oct	5,750	5760	5070	9640	7290	15700	295	3200	4850	12000	3630	7900
<b>Nov</b> /Nov	5,770	5480	5160	10070	7840	15850	293	3070	5050	12000	3360	9190
<b>Diciembre</b> /Dec	5,630	5670	5050	9390	9400	15850	332	3500	5050	12000	3100	8500
<b>Promedio</b> /Avg	5,430	5566	4885	9396	7157	15403	322	4394	5403	11479	4306	8863

Elaborado por/*Prepared by:* ANFACA  
De base los precios registrados por los socios semanalmente  
*/Based on weekly price records kept by members*  
Nota/*Note:* 1 precio en dolares en San Juan de los Lagos  
*/Price in dollars in San Juan de los Lagos*  
2 Lab ingenio azucarero/*Sugar Mill Lab.*



&

CONGRESO INTERNACIONAL DE LA INDUSTRIA DEL RENDIMIENTO



¡No te pierdas la 3ª edición de la Reunión de las Américas! La más grande convención de negocios de la industria agroalimentaria y del Rendering. La convención para las industrias de:

- ◆ RECICLAJE ANIMAL
- ◆ PRODUCCIÓN DE CARNE & ANIMALES
- ◆ NUTRICIÓN ANIMAL & PET FOOD
- ◆ AQUACULTURA
- ◆ BIOCOMBUSTIBLES
- ◆ GRASAS, UCO & OLEOQUÍMICO

COMPRA TUS TICKETS AQUÍ



WWW.RENDERINGAMERICA.COM

Del 2 al 4 de Septiembre 2025

Hard Rock HOTEL

GUADALAJARA



ORGANIZED BY:



CO-ORGANIZED BY:



CO-HOST



MEDIA PARTNER



BRAZILIAN RENDERERS MEMBERS



www.abra.ind.br



agriglobal data



¿Cómo impactaría tu negocio una decisión respaldada con datos?

Nuestros dashboards de BI te ofrecen una visión 360° de tu mercado, fácil de entender y actuar.

COMPRA TUS DASHBOARD HOY

www.agriglobalmarket.com/data



# COMPORTAMIENTO PRECIOS PROMEDIO ANUALIZADO DE LAS PRINCIPALES MATERIAS PRIMAS UTILIZADAS EN LA ELABORACIÓN DE LOS ALIMENTOS BALANCEADOS PARA CONSUMO ANIMAL

*/YEARLY AVERAGE PRICE PERFORMANCE OF THE MAIN RAW  
MATERIALS USED IN ANIMAL FEED PRODUCTION*

## BASE GUADALAJARA 2018-2024 */GUADALAJARA BASIS 2018-2024*

Productos <i>/Products</i>	2018	2019	2020	2021	2022	2023	2024
Maíz Blanco <i>/White Corn</i>	4190	4330	4700	6450	7720	6383	5566
Maíz Amarillo <i>/Yellow Corn</i>	4240	4480	4800	6510	7890	6223	5430
Sorgo <i>/Sorghum</i>	4160	4230	4520	6170	7330	5882	5885
Pasta De Soya <i>/Soybean Meal</i>	7974	7373	8676	9855	11649	10518	9396
Pasta De Canola <i>/Canola Meal</i>	6023	5610	6460	7640	9270	7790	7157
Harinolina <i>/Cottonseed Meal</i>	6683	6730	7660	8840	10010	9740	8863
Salvado De Maíz <i>/Corn Bran</i>	3860	4230	4600	5510	6500	6400	5487
Salvado de Trigo <i>/Wheat Bran</i>	3746	4230	4440	5510	6190	6560	4394



Alimentos balanceados de  
**alta calidad y rendimiento.**



**EL NOGAL**  
Nutrición que se nota

392 92 5 30 00 / 800 006 64 25  
[www.nogal.com.mx](http://www.nogal.com.mx)

# NORMATIVIDAD OFICIAL A EMPRESAS Y PRODUCTOS ALIMENTICIOS PARA ANIMALES

*/OFFICIAL REGULATIONS FOR ANIMAL FEED COMPANIES AND PRODUCTS*



## **Ley Federal de Sanidad Animal** */Federal Animal Health Act*

Capítulo I del control de productos veterinarios  
*/Chapter I on the control of veterinary products*

Capítulo II de los establecimientos  
*/Chapter II on establishments*

## **Reglamento de la Ley Federal de Sanidad Animal** */Regulations of the Federal Animal Health Law*

Capítulo I del control de productos para uso o consumo animal  
*/Chapter I on the control of products for animal use or consumption*

Capítulo II de los establecimientos  
*/Chapter ii on establishments*

## **Normatividad/Regulations**

NOM-012-ZOO-2004

NOM-022 ZOO-1995

NOM-024-ZOO-1995

NOM-022 ZOO-1995

NOM-026-ZOO-1994

NOM-059-ZOO-1997

NOM-060-ZOO-1999

NOM-061-ZOO-1999

NOM-064-ZOO-2000

Acuerdo de la Nom-064-ZOO-2000

Acuerdo de Desregulados

FUENTE/SOURCE: **SADER- SENASICA**



**ALMER**  
ALMACENADORA MERCADER S.A.

**Somos el almacén general de depósito líder en el mercado.**

## Nuestros principales servicios son:



Habilitación de bodegas



Depósito fiscal



Emisión de Certificados de Depósito y Bono de prenda



Almacenamiento de mercancías generales y para productos con control de temperatura



Financiamiento de inventarios



Control y administración de inventarios



Acopio y comercialización de graneles agropecuarios



**f @AlmacenadoraMercader**  
**in Almacenadora Mercader SA**  
Lada sin costo 800 0025 637

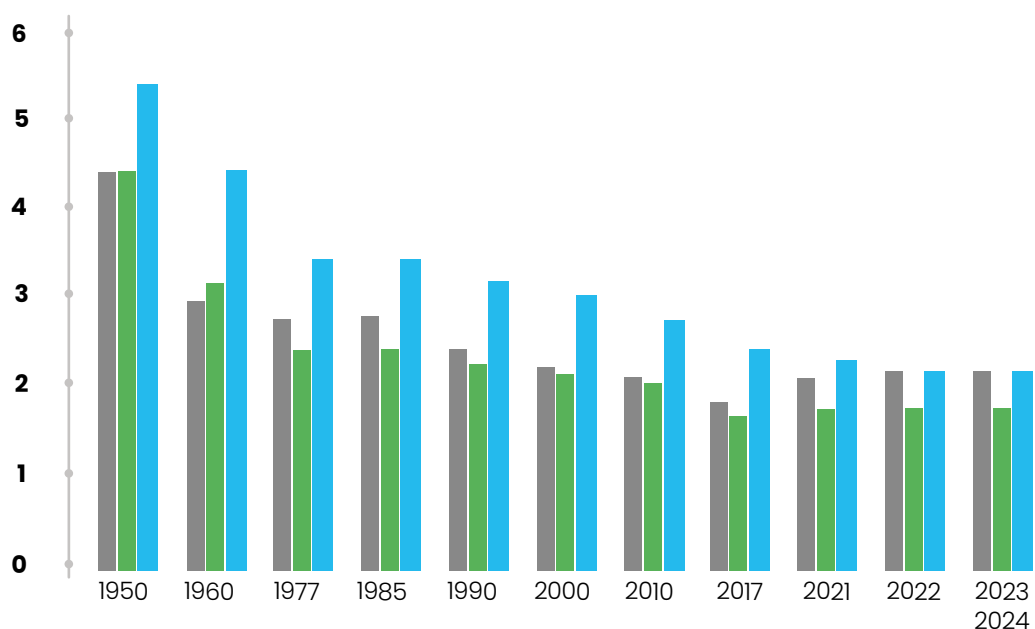
Teléfono conmutador: (33) 3777 6900  
Teléfono Habilitaciones: (33) 3777 6950 / 6951

[www.almer.com.mx](http://www.almer.com.mx)  
[comercial@almer.com.mx](mailto:comercial@almer.com.mx)

# DESARROLLO HISTÓRICO DE LOS ÍNDICES DE CONVERSIÓN DE ALIMENTO BALANCEADO A PRODUCTOS PECUARIOS PROMEDIO NACIONAL

*/Historical Development of Conversion Indexes from Feed to Livestock Products*

	1950	1960	1977	1985	1990	2000	2010	2017	2021	2022	2023/2024
1 Kilo de Huevo/ <i>Egg</i> Kilo de alimento/ <i>Feed</i>	4.5	3	2.7	2.7	2.5	2.3	2.2	1.95	2.2	2.2	2.3
1 Kilo de Carne de Pollo/ <i>Chicken</i> Kilo de alimento/ <i>Feed</i>	4.5	3.1	2.5	2.5	2.4	2.2	2.1	1.85	1.80	1.8	1.8
1 Kilo de Carne de cerdo/ <i>Pork</i> Kilo de alimento/ <i>Feed</i>	5.5	4.5	3.5	3.5	3.3	3.1	2.8	2.5	2.4	2.4	2.3



- 1 kilo de huevo/*Egg*
- 1 kilo de carne de pollo/*Chicken*
- 1 kilo de carne de cerdo/*Pork*



ELABORADO POR/*PREPARED BY*: **ANFACA, S.C** / INVESTIGACIÓN DIRECTA/*DIRECT RESEARCH*  
 \*Unión Nacional de Avicultores, compendio/*Compendium 2020, National Poultry Producers Union*

# 45

Años

## FORRAJES CAMPOS



### FORRAJES CAMPOS

agointer

agointer

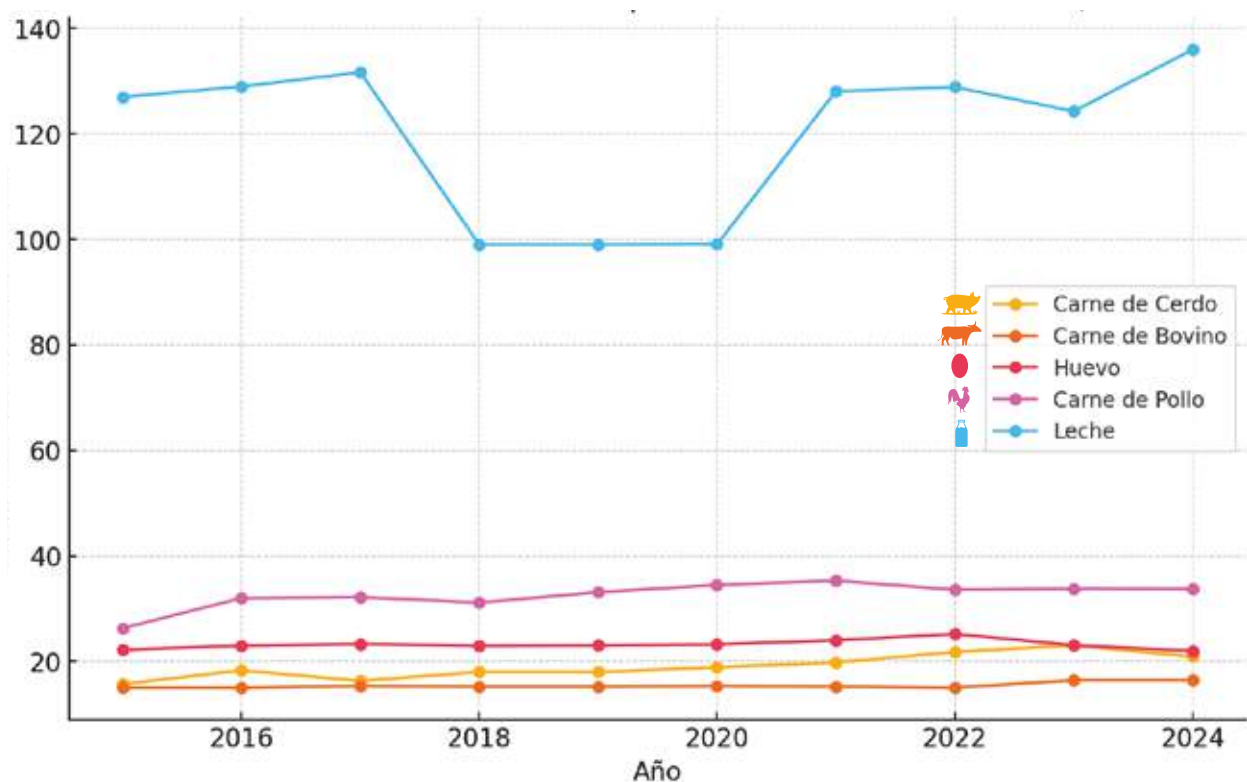
Abrahan Campos Prado [comprasfc@forrajescampos.com.mx](mailto:comprasfc@forrajescampos.com.mx)  
Angelica Lopez Segura [alopez-admon@forrajescampos.com.mx](mailto:alopez-admon@forrajescampos.com.mx)  
San Miguel el Alto, Jalisco  
Tel. (347) 78 8 5500



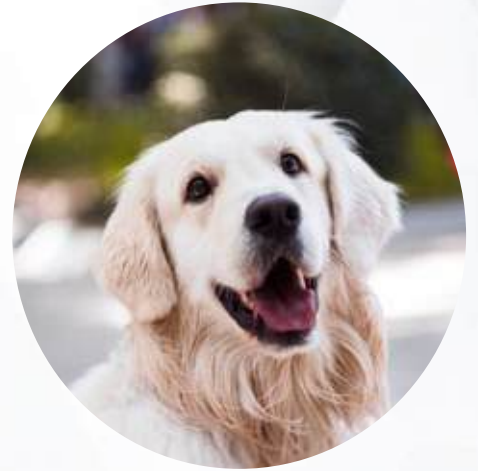
## SERIE HISTÓRICA DEL CONSUMO PER-CÁPITA DE PRODUCTOS BÁSICOS 1993 2024\* KGS

/Historical Record of Per Capita Staples Consumption 1993 - 2024\* (kg)

Año /Year	Carne de Cerdo /Pork	Carne de Bovino /Beef	Huevo /Eggs	Carne de Pollo /Chicken	Leche /Milk Lts.
1993	9.60	15.90	14.10	16.00	132.20
1994	10.00	17.90	16.70	15.83	131.00
1996	9.70	15.30	15.90	16.33	118.70
2009	11.00	16.00	22.40	25.61	98.00
2012	12.00	16.80	22.50	25.70	102.00
2014	16.80	16.50	21.90	21.70	122.50
2015	15.70	16.00	22.20	26.30	127.00
2016	18.30	15.30	23.00	32.00	129.00
2017	16.30	14.70	23.30	32.20	131.70
2018	18.00	15.20	23.00	31.15	99.01
2019	18.00	15.20	23.06	33.12	99.01
2020	18.90	15.30	23.22	34.50	99.08
2021	19.80	15.20	24.00	35.30	128.11
2022	21.80	15.00	25.20	33.60	128.90
2023	23.03	15.00	23.07	33.77	124.30
2024*	20.90	16.44	22.00	33.75	136.00



ELABORADO POR/PREPARED BY: ANFACA, S.C.



# Proteínas Completas®

Planta de Rendimiento Ecológica

- **HARINA DE CARNE Y HUESO**
- **SERVICIOS DE RECOLECCIÓN**



Fernando Isaac Garcia Hernández  
Cel: 3332555875  
[proteinascompletas@prodigy.net.mx](mailto:proteinascompletas@prodigy.net.mx)



Gilberto Hernández  
Tel. (33) 3161 5038

## ESTRUCTURA PORCENTUAL DEL COSTO DE PRODUCCIÓN DE 1 KILO DE: (2024)

/PERCENTAGE STRUCTURE OF PRODUCTION COST OF 1 KILO OF

Alimento Balanceado / Feed Promedio Nacional / Domestic Average		Carne de pollo / Chicken Promedio Nacional / Domestic Average	
Concepto / Concept	Part. %	Concepto / Concept	Part. %
Materias primas / Raw mat	65.00	Alimento balanceado / Feed	62.00
Gastos de fabricación / Manu. Exp.	15.00	Pollito / Chick	16.00
Gastos de administración / Admin. Exp.	5.00	Medicamento / Meds	2.00
Gastos de ventas / Sales exp.	4.00	Mano de obra / Labor	5.00
Costos financieros / Financing costs	2.00	Comercialización venta / Reparto / mkt, sale, delivery	8.00
Impuestos / Taxes	2.00	Electricidad, agua y gas / Elec, Water, Gas	5.00
Utilidad / Profit	7.00	Costos de venta- Administración y financieros / Sales, Admin, Financing Costs	2.00
	<b>100.0</b>		<b>100.0</b>

Huevo / Egg Promedio Nacional / Domestic Average		Carne de cerdo / Pork Promedio Nacional / Domestic Average	
Concepto / Concept	Part. %	Concepto / Concept	Part. %
Alimento balanceado / Feed	62.00	Alimento balanceado / Feed	80.00
Agotamiento de Aves / Cage Fatigue	13.00	Mano de obra / Labor	5.00
Empaque / Packaging	7.00	Medicamento / Meds	7.00
Gastos de ventas / Sales exp.	4.00	Costos fijos / Fixed costs	5.00
Mano de obra / Labor	5.00	Costos financieros / Financing costs	3.00
Energía y Mantenimiento / En. & Maint	4.00		<b>100.0</b>
Gastos de administración / Admin. Exp.	2.00		
Medicamento y Depreciación / Meds & Deprec.	1.00		
Depreciación / Depreciation	2.00		
	<b>100.0</b>		



ELABORADO POR / PREPARED BY: ANFACA, S.C.



# COMERCIALIZACIÓN DE **MATERIAS PRIMAS**

- Maíz
- Trigo
- Sorgo
- Semilla de algodón
- Secuestrante de micotoxinas y paredes celulares



## **CONTACTO**

**Lic. Esperanza Rivera**

**+52 668 130 0472**

**[esperanza.rivera@megasagranos.com.mx](mailto:esperanza.rivera@megasagranos.com.mx)**

**Dr. Horacio Luque**

**+52 33 3027 4512**

**[hluqueh@nubian.mx](mailto:hluqueh@nubian.mx)**

**Enrique Ahumada**

**+52 1 687 134 8893**

**[Gerencia@algranoacopiadora.com.mx](mailto:Gerencia@algranoacopiadora.com.mx)**



## TRATADO DE LIBRE COMERCIO / FREE TRADE AGREEMENT

Cuota libre de impuestos  
procedentes de EE.UU.  
para maíz miles de tons.  
*/Tax free quota from us  
For corn, thousands of tons*

Desgravación para  
importación fuera de  
cuota arancel  
equivalente base = 215%  
*/Tax relief for import  
beyond quota equivalent  
tariff base = 215%*

Comportamiento de la  
producción de maíz en  
el periodo del TLC  
*/Corn production  
Performance in the  
FTA period*

AÑO / YEAR	CUOTA / QUOTA	%	MILLONES DE TONELADAS / MILLIONS OF TONS
1994	2500	206.4	18.2
1995	2575	197.8	18.4
1996	2625.3	189.2	16.7
1997	2731.8	180.6	17.7
1998	2813.8	172.2	18.5
1999	2898.2	163.4	18.3
2000	2985.1	145.2	17.6
2001	3074.7	127.1	20.1
2002	3166.9	108.9	19.3
2003	3261.9	90.8	20.7
2004	3359.8	72.6	21.7
2005	3460.6	54.5	22.7
2006	3564.4	36.3	22.2
2007	3671.3	18.2	23.9
2008	0	0	25.0
<b>PROMEDIO / AVG.</b>			<b>20.0</b>

ELABORADO POR / PREPARED BY: **ANFACA, S.C.**

Fuente / Source: SAGARPA-SIAP-Secretaría de Economía / Sec. of Economy



Jorge Isaac Castro Cabrera  
Gerente Derivados  
Contacto: 3310241905  
Oficina: 33 3111818  
jcastro@cibanco.com



- CI Divisas

Operaciones Cambiarias con Tipo de Cambio Competitivo

- Derivados

Productos de coberturas cambiarias y tasas de interés

- CI Inversión

Fondos e inversiones a la vista con excelentes tasa de rendimiento

- CI Cash Multicurrency

Monedero electrónico con 8 divisas diferentes

- Crédito empresarial y FX Loan

## EVOLUCIÓN DEL TIPO DE CAMBIO DURANTE EL 2018 – 2024 PESOS VS DÓLAR / EVOLUTION OF EXCHANGE RATE MXN VS USD 2018 – 2024

MES/AÑO	2018	2019	2020	2021	2022	2023	2024
ENERO	18.95	19.19	18.8	19.9	20.48	19.02	17.07
FEBRERO	18.63	19.19	18.79	20.27	20.46	18.62	17.09
MARZO	18.66	19.24	22.2	20.77	20.57	18.38	16.82
ABRIL	18.36	19.04	<b>24.24</b>	20.03	20.08	18.09	16.78
MAYO	19.53	19.09	23.51	19.98	20.06	17.74	16.79
JUNIO	20.31	19.89	22.25	20.03	20.00	17.26	18.15
JULIO	19.05	19.06	22.44	19.95	20.53	16.92	18.09
AGOSTO	18.83	19.63	22.22	20.07	20.13	16.96	19.11
SEPTIEMBRE	19.03	19.6	21.66	19.57	20.07	17.28	19.63
OCTUBRE	19.11	19.35	22.00	20.46	20.00	18.05	19.68
NOVIEMBRE	20.25	19.31	20.44	20.85	19.46	17.4	20.33
DICIEMBRE	20.14	19.16	19.97	20.93	19.58	17.2	20.24
<b>PROMEDIO ANUAL</b>	19.24	19.31	21.54	20.25	20.12	17.74	18.31



Fuente/Source: Diario Oficial de la Federación (DOF)

# Hedgepoint»

GLOBAL MARKETS

## GESTIÓN DE RIESGOS PARA UN MUNDO EN TRANSICIÓN

Transforme el riesgo de mercado en oportunidades anticipando y respondiendo estratégicamente a los desarrollos de los commodities y monedas.


Con un sólido conocimiento regional, acercamos a nuestros clientes productos a medida, accediendo a mercados globales.


Nuestro equipo especializado está listo para discutir productos sofisticados para cobertura y protección de su negocio contra la volatilidad.


Lleva tu gestión de riesgos mas allá y prepárate para transformar los desafíos de tu negocio en oportunidades.

Habla con nosotros.



 [www.linkedin.com/company/hedgepoint](https://www.linkedin.com/company/hedgepoint)

 [@hedgepointglobalmarkets8236](https://www.youtube.com/@hedgepointglobalmarkets8236)

 [www.hedgepointglobal.com](https://www.hedgepointglobal.com)



## FUENTES DE INFORMACIÓN/SOURCER

Secretaría de Agricultura y Desarrollo Rural (SADER)

Servicio de Información Agroalimentaria y Pesquera (SIAP)

Secretaría de Economía

Secretaría de Agricultura de Desarrollo Rural del Estado de Jalisco (SADER)

Diario Oficial de la Federación

United States Soybean Export Council (USSEC)

U.S Grains Council

U.S Department of Agriculture (USDA)

Consulate of Canada - Guadalajara

Consejo Nacional Agropecuario (CNA)

Unión Nacional de Avicultores (UNA)

Unión de Asociaciones Avícolas del Estado de Jalisco (UAAJ)

Asociación de Avicultores de Guadalajara (AAG)

Organización de Porcicultores Mexicanos (OPORMEX)

Unión Regional de Porcicultores de Jalisco (URPJ)

Investigación directa con socios ANFACA

Fideicomisos Instituidos en Relación con la Agricultura (FIRA)

Censo Agropecuario 2022- de (INEGI)

Consejo Nacional de Fabricantes de Alimentos Balanceados y de la Nutrición Animal, A.C. (CONAFAB)

La presente memoria económica fue elaborada por:

Lic. Fernando José Lozano Plascencia

Aspecto técnico- Estadístico

en colaboración con EMEDIA.MX

Diseño y Creatividad

## DIRECTORIO DE SOCIOS ANFACA

### ANFACA Members directory

**ADITIVOS ALIMENTICIOS ITP DE MEXICO, S.A. DE C.V**  
Av. Vallarta 6503, interior C3-12 Col. Ciudad Granja, Zapopan, Jalisco.  
C.P 45010  
Tel. (33) 3809 2814  
Contacto: Carlos Humberto Morett Moheno  
[cmorett@itpsa.com](mailto:cmorett@itpsa.com)  
[www.itpsa.com](http://www.itpsa.com)



**AGMOTION, S.A DE C.V**  
Paseo de la Fundación No. 3481 Col. Villas de Irapuato, Irapuato,  
Guanajuato. C.P 36670  
Tel. (462) 623 1071  
Contacto: Germán Lemus Bloch.  
[glemuspre@agmotionmexico.com](mailto:glemuspre@agmotionmexico.com)  
[www.agmotion.com](http://www.agmotion.com)



**AGROENLACES DE JALISCO, S.A DE C.V**  
Calle El Sol No. 2990, Col. Jardines del Bosque, Guadalajara, Jalisco.  
C.P 44520  
Tel. (33) 3647 5069  
Contacto: Lic. Jorge Martínez Pérez  
[agroenlacesdejalisco@gmail.com](mailto:agroenlacesdejalisco@gmail.com)



**AGROPLAN DE GUASAVE S.A DE C.V**  
Macario Gaxiola #385 Col. Centro, Guasave, Sinaloa. C.P 81000  
Tel. (687) 872 0967 / 872 6880  
Contacto: Ing. Jesús Cisneros.  
[jrce67@hotmail.com](mailto:jrce67@hotmail.com)  
[www.agroplandeguasave.com.mx](http://www.agroplandeguasave.com.mx)



**ALIMENTOS Y SERVICIOS PECUARIOS S.A DE C.V**  
Área troncal No. 3370, Colonia Ejido las Pomas  
Tlaquepaque, Jalisco. C.P 45600  
Tel. (33) 3686 3807, 3686 3935 y 3686 3842  
Contacto: Lic. Lorena Delgado González  
Ing. Miguel Ángel Romo L.  
[compras@alipec.com](mailto:compras@alipec.com)  
[amedina@alipec.com](mailto:amedina@alipec.com)



**ALLTECH DE MEXICO.**  
Av Patria #1721 INT 302 Col. Los Colomos  
Guadalajara, Jalisco. C.P 44660 Tel. (33) 1622 5098  
Contacto: Karla Torres  
[ktorres@alltech.com](mailto:ktorres@alltech.com)  
[www.alltech.com/es-mx](http://www.alltech.com/es-mx)



## DIRECTORIO DE SOCIOS ANFACA

ANFACA Members directory

### ALMACENADORA JALISCIENSE, S.A. DE C.V.

Calle Abel Salgado No. 59 Col. Lomas del Coli, Zapopan, Jalisco C.P. 45010  
Tel. (33) 3627 0897 y (33) 36327 3842  
Contacto: Laura Melo  
[laura.melo@aljal.com.mx](mailto:laura.melo@aljal.com.mx)  
[www.aljal.com.mx](http://www.aljal.com.mx)



### ALMACENADORA MERCADER, S.A

Av. Vallarta 5846, Jardines Vallarta, Zapopan, Jalisco C.P. 45027  
Tel. 33 4162 2226 / 3777 6900  
Contacto: Rodolfo Cesar Camacho Estrada  
[rodolfo.camacho@almer.com.mx](mailto:rodolfo.camacho@almer.com.mx)  
[www.almer.com.mx](http://www.almer.com.mx)



### ALMIDONES MEXICANOS

Calle 26 No 2756 Guadalajara, Jalisco C.P. 44940  
Tel. 3331560437  
Contacto: Miguel Azori  
[miguel.azori@almidones.com.mx](mailto:miguel.azori@almidones.com.mx)  
[www.almidones.com.mx](http://www.almidones.com.mx)



### AVICOLA Y GANADERA DE JALISCO S.A DE C.V

Carretera a Colotlan Km. 4.5 Col. Tesistan C.P 45200  
Zapopan, Jalisco  
Tel. (33) 3836 4400  
Contacto: Efraín González G.  
[compras1@avi-g.com.mx](mailto:compras1@avi-g.com.mx)



### BH COMERCIALIZADORA, S.A DE C.V

Km 10 Carretera La Piedad – Guadalajara S/N  
La Piedad, Michoacán. C.P 59300  
Tel. (352) 126 6200 / (352) 126 6202  
Contacto: Eduardo Efraín Bribiesca Real  
[efrainbr@grupodelta.com.mx](mailto:efrainbr@grupodelta.com.mx)  
[www.grupodelta.com.mx](http://www.grupodelta.com.mx)



### CARGILL SERVICIOS S. DE R.L DE C.V

Antonio Dovali Jaime No. 70 Torres C y D Piso 11 Colonia Santa FE.  
Delegación Álvaro Obregón  
México, D.F C.P 01210  
Tel. Oficina Guadalajara (33) 3668 7548  
Cel. 3316994372  
Martha Alicia García Martínez  
[martha\\_garcia@cargill.com](mailto:martha_garcia@cargill.com)  
[www.cargill.com.mx](http://www.cargill.com.mx)



## DIRECTORIO DE SOCIOS ANFACA

ANFACA Members directory

### COMERCIAL FORRAJERA DE LAGOS, S.A DE C.V.

27 de Octubre No. 318 Col. Pueblo de Moya  
Lagos de Moreno, Jalisco. C.P 47430  
Tel. (474) 742 0140 y 742 0148  
Contacto: Lic. Alejandro Manrique Serrano  
[alejandro\\_manrique@comfosa.mx](mailto:alejandro_manrique@comfosa.mx)  
[comfosa.mx](http://comfosa.mx) [woow-guf.mx](http://woow-guf.mx)



### COMERCIALIZADORA ABANOR

Abancay #1207 Col. San Pedro Zacatecano  
Gustavo A. Madero, CDMX C.P 07360  
Tel. (55)55 86 80 35, 55 86 79 98, (44)21 96 72 72  
Contacto: Andrés Abascal Noriega  
[andresabascal@yahoo.com](mailto:andresabascal@yahoo.com)  
Cel.(55) 55 86 80 35  
[www.comercializadoraabanor.mx](http://www.comercializadoraabanor.mx)



### DISTRIBUIDORA PREMIO, S.A DE C.V

Lago Alberto No. 27  
Col. Fraccionamiento Lago del Sol  
Jalostotitlán, Jalisco. C.P 47120  
Tel. (431) 746 3743  
Contacto: Lic. María de Jesús Gutiérrez Reynoso  
[chuyitareynoso\\_2@hotmail.com](mailto:chuyitareynoso_2@hotmail.com)



### EURO-NUTEC PREMIX SA DE CV

Av. Del Marqués No. 32 Fraccionamiento Industrial Bernardo Quintana  
El Marqués, Querétaro. C.P 76246  
Tel. (442) 196 0130 y 196 0131 FAX 196 0139  
Contacto: Avelino Martínez Núñez  
[amartinez@gponutec.com](mailto:amartinez@gponutec.com)  
Ing. Alejandra Ibarra  
Cel. 442 274 2397  
[aibarra@gponutec.com](mailto:aibarra@gponutec.com)  
[www.laboratorioeuronutec.com](http://www.laboratorioeuronutec.com)



### EVONIK MÉXICO SA. DE CV

Calz. México Xochimilco 5149 BIS Arenal, Tepepan  
Ciudad de México C.P. 14610  
Tel. 55 5483 1000  
Contacto: Sr. Cristian Fischl  
[cristian.fischl@evonik.com](mailto:cristian.fischl@evonik.com)  
Contacto: MVZ. Juan A. Domínguez Vázquez  
[juan.dominguez@evonik.com](mailto:juan.dominguez@evonik.com)  
[www.evonik.com](http://www.evonik.com)



### FOLAP, S.A DE C.V

Blvd. Lázaro Cárdenas No. 1109 Col. Santa Fe  
La Piedad Michoacán. C.P 59370  
Tel. (352) 522 0508, 522 1350.  
Contacto: Lic. Alejandro Bribiesca  
[alejandro.bribiesca@grupokasto.com](mailto:alejandro.bribiesca@grupokasto.com)  
[www.folapsa.com](http://www.folapsa.com)



## DIRECTORIO DE SOCIOS ANFACA

ANFACA Members directory

### FORRAJERA SAN RAFAEL, S.A DE C.V

Km. 4 Carretera San Juan – Guadalajara  
San Juan de los Lagos, Jalisco. C.P 47700  
Tel. (395) 785 0272 y 785 2610  
Contacto: Sr. Rafael Ramirez Ruíz  
Sr. Juan Rafael Ramírez  
[jrramdleon@hotmail.com](mailto:jrramdleon@hotmail.com)  
[www.gruposanrafael.com.mx](http://www.gruposanrafael.com.mx)



### FORRAJES CAMPOS, S.A DE C.V

Carretera San Miguel – San Julián Km. 2  
San Miguel El Alto, Jalisco C.P. 47140  
Tel. (347) 788 4605, 788 4606  
Contacto: Sr. Abraham Campos Prado  
Cel: (347) 105-43-31

[crodriguezcompras@forrajescampos.com.mx](mailto:crodriguezcompras@forrajescampos.com.mx)



### FORRAJES EL PALMITO SA DE CV

Km 1 carretera la Barca-Guadalajara  
La Barca, Jalisco Teléfono (393) 935 00 48  
Contacto: LCP Alexis González Ramírez  
[alexis.gonzalez@altaconversion.com.mx](mailto:alexis.gonzalez@altaconversion.com.mx)  
Contacto: José Antonio Álvarez Gómez  
[ventas@altaconversion.com.mx](mailto:ventas@altaconversion.com.mx)  
[www.grupoalvamex.com](http://www.grupoalvamex.com)



### FORRAJES LOS CHAPETEADOS, S.A DE C.V

Km. 22 Carretera San Miguel- San Julián  
San Miguel el Alto, Jalisco. C.P 47140  
Tel. (347) 718 0991/ (347) 105 4186 / (347) 107 4178  
R.F.C FCA 900330 EC5  
Contacto: Sr. Abelardo García  
[ventas@granosloschapeteados.com](mailto:ventas@granosloschapeteados.com)  
[agarcia@granosloschapeteados.com](mailto:agarcia@granosloschapeteados.com)  
[www.forrajesloschapeteados.com](http://www.forrajesloschapeteados.com)



### FORRAJES MENDEZ, S.A DE C.V

Km 3 Carretera a Zapotlanejo No. 1589  
Colonia Providencia, Zapotlanejo, Jalisco. C.P 45430  
Tel. (373) 734 1514 / 1515/ y 331-520-7870 WhatsApp: 331-263-7844  
Contacto: Sr. J. Jesús Méndez Castellanos  
[fomesa@yahoo.com.mx](mailto:fomesa@yahoo.com.mx)  
Sr. Javier Méndez Ramos  
[xavimendez@fomesa.com.mx](mailto:xavimendez@fomesa.com.mx)  
[ventas@fomesa.com.mx](mailto:ventas@fomesa.com.mx)  
[www.fomesa.com.mx](http://www.fomesa.com.mx)



### FORRAJES TESISTAN, S.A DE C.V

Juan Gil Preciado No. 2671 Col. Los Robles  
Zapopan, Jalisco. C.P 45134  
Tel. (33) 3834 0644 fax 3834 0193  
Contacto: Ing. Ramiro Martín Barba  
[forrajestesian@hotmail.com](mailto:forrajestesian@hotmail.com)



## DIRECTORIO DE SOCIOS ANFACA

ANFACA Members directory

### SERVICIOS GAQ SA DE CV

Av. Tepeyac No. 1280 Col. Parque industrial Donnell aeropuerto.  
El Marques, Querétaro. C.P 76250 Tel. (442) 253 00 38  
Contacto: Ciro Lopez Coello

[ciro.lopez@gaq.com](mailto:ciro.lopez@gaq.com)

Ing. Aldo Cesar Franco Ponce  
[cesar.franco@gaqsa.com](mailto:cesar.franco@gaqsa.com)  
[www.gaqsa.com](http://www.gaqsa.com)



### GRUPO ACEITES DEL MAYO S.A. DE C.V.

Km 1778 Carretera Mexico-Nogales S/N  
Col. Parque Industrial C.P. 85895 Navojoa, Sonora.  
Contacto: Mario López  
Tel. (642) 425 5200 Cel: 642 853 4257

[Mario.lopez@oleico.net](mailto:Mario.lopez@oleico.net)  
[www.oleico.com](http://www.oleico.com)



### GRUPO AVICOLA QUIÑONES, S.A DE C.V

Balaza No. 50 Col. La Calma C.P 45070 Zapopan, Jalisco  
Tel. (33) 3817 7668 - 71

Contacto: Francisco Quiñones

[fquinones@gaq.com.mx](mailto:fquinones@gaq.com.mx)

Aaron R. Reyes

[adquisiciones@gaq.com.mx](mailto:adquisiciones@gaq.com.mx)



### GRUPO INEZA

Nicolas Romero no. 272 Col. Villaseñor C.P. 44600  
Guadalajara, Jalisco.  
Contacto: Lic. Juan Manuel Romo Perez  
Tel. (33) 3825 3435 EXT. 2005

[japerez@ineza.com.mx](mailto:japerez@ineza.com.mx)  
[www.ineza.com.mx](http://www.ineza.com.mx)



### GRUPO PECUARIO ARCE SPR DE RL

Av. Colon no. 3539 López Portillo C.P. 44960  
Guadalajara, Jalisco.  
Contacto: Anahí Sierra  
Tel. (33) 3812 1210 EXT. 110

[atencionclientes@grupopecuarioarce.com](mailto:atencionclientes@grupopecuarioarce.com)  
[www.grupopecuarioarce.com](http://www.grupopecuarioarce.com)



### INAMINO SA DE CV.

Bahía de Acapulco #3168 Int. 61 Col. Parques del Bosque.  
San Pedro Tlaquepaque, Jalisco C.P 45609

Tel. (33) 3631 6618

Cel. 378 116 6941

Contacto: Isaias García Muñoz

[ventas@inamino.com.mx](mailto:ventas@inamino.com.mx)



## DIRECTORIO DE SOCIOS ANFACA

ANFACA Members directory

### INDUSTRIAL DE ALIMENTOS ESPECIALIZADOS.

Río Reforma #1665  
Col. Mirador Álamo  
Guadalajara, Jalisco C.P 45609  
Tel. (33) 36 35 71 76  
Contacto: Andrea Amutio Ascencio.  
[andrea@consorciosuper.com](mailto:andrea@consorciosuper.com)



### INDUSTRIAL PECUARIA DE LOS ALTOS S.A. DE C.V.

Carretera Arandas- Guadalajara KM2  
Arandas, Jalisco. C.P 47180 Tel. 800 377 5000  
Contacto:  
Cinthia Elisa Jiménez Gómez. [diseño@alcomgroup.com.mx](mailto:diseño@alcomgroup.com.mx)  
Guadalupe Martínez [asisadmon@molinogrande.com](mailto:asisadmon@molinogrande.com)  
Tere Lozano [contactcenter@molinogrande.com](mailto:contactcenter@molinogrande.com)  
[www.alimentosarandas.com](http://www.alimentosarandas.com)  
[www.grancan.mx](http://www.grancan.mx)



### INDUSTRIAS MELDER, S.A DE C.V

Prolongación Vallarta No. 375 Col. Centro  
Ameca, Jalisco. C.P 46600  
Tel. (375) 758 0052  
Contacto: Dr. Horacio Luque Hernández  
[hluque@melder.com.mx](mailto:hluque@melder.com.mx)  
[www.melder.com.mx](http://www.melder.com.mx)



### INDUSTRIALIZADORA DE PROTEINAS Y GRASAS SA DE CV

Plata No.16 Esfuerzo Nacional  
Ecatepec, Edo Mex. C.P 55320 Tel. (55) 4454 5118  
Contacto: Elisa Muñoz  
[elisa.munoz@ipg.com.mx](mailto:elisa.munoz@ipg.com.mx)  
Contacto: Fernando Muñoz  
[fernando.munoz@ipg.com.mx](mailto:fernando.munoz@ipg.com.mx)  
[www.ipg.com.mx](http://www.ipg.com.mx)



### INDUSTRIALIZADORA OLEOFINOS

Fco. Montejano Palacios No.25  
La venta del Astilleros Zapopan, Jalisco, C.P. 4522  
Tel. 33 3777 4800 Cel. 33 3137 5574  
Contacto: Gabriel Carreon.

[Gabriel.carreon@oleofinos.com.mx](mailto:Gabriel.carreon@oleofinos.com.mx)  
<https://oleofinos.com.mx>



### INDUSTRIAL LA FAMA, S.A. DE C.V.

Oriente Cuatro #146  
Ciudad Industrial, Morelia C.P 58200  
Tel. (443) 3230878/3231192  
Contacto: Ing Jose Rodrigo Medina Ruiz

[www.infasa.com.mx](http://www.infasa.com.mx)



## DIRECTORIO DE SOCIOS ANFACA

ANFACA Members directory

### INNOVADORA NUTRIAN E INTEGRADOS, S.A DE C.V

Circuito Metropolitano Sur No. 2000  
Col. Cajititlán, Tlajomulco, Jalisco. C.P 45660  
Tel. (33) 1648 1648 con 10 líneas  
Contacto: LCP Sergio Sánchez Buhr  
[sergio@abafor.com](mailto:sergio@abafor.com)  
LAM. Abril Sánchez Buhr Torres  
[abril@abafor.com](mailto:abril@abafor.com)  
[www.abafor.com](http://www.abafor.com)



### LA VALERIO CAMACHO S. P. R DE R.L

Carretera a San Martín Hidalgo Km. 2.5 S/N  
Cruce de Santa María  
San Martín Hidalgo, Jalisco. C.P 46798  
Tel. (377) 77 333 38 y 77 345 00  
Contacto: Sr. Jorge Camacho Becerra  
[lavaleriocamacho@yahoo.com.mx](mailto:lavaleriocamacho@yahoo.com.mx)



### MAQUILAS FORRAJES Y NUTRIMENTOS, S.A DE C.V

Tiburcio Aguilar 178, El Llano.  
Villa de Alvarez, Colima C.P. 28988  
Tels. (341) 4120820 / (341) 41 20822  
Contacto: Sr. Candelario Avila Hernández  
[candelario.avila@mafornu.com](mailto:candelario.avila@mafornu.com)  
Contacto: Fernando I. Avila Rubio  
[fernando.avila@mafornu.com](mailto:fernando.avila@mafornu.com)  
[www.mafornu.com](http://www.mafornu.com)



### MEGASA GRANOS Y SEMILLAS S.A. DE C.V.

Morelos #512 Int. 12 Col. Centro.  
Sinaloa, Ahome, Los Mochis. C.P. 81200  
Contacto: María Esperanza Rivera Ayala.  
66 81 30 04 72 / 66 82 38 55 84

[esperanza.rivera@megasagranos.com.mx](mailto:esperanza.rivera@megasagranos.com.mx)



### MERCATAM S. DE R.L. DE C.V.

Moctezuma 555  
Col. San Antonio el Alto Tepatitlán, Jalisco. C.P. 47640  
Tel. 956 472 3844 / 378 102 8021  
Contacto: Ruben Darío Puga Juárez  
[mercadodegranos@hotmail.com](mailto:mercadodegranos@hotmail.com)  
[robertoakachi@hotmail.com](mailto:robertoakachi@hotmail.com)



### MEZAGRO SPR DE RL

Carretera Vieja a Guadalajara 1077  
Col. La Mesita Cocula, Jalisco C.P. 48500  
Tel. (377) 773 6219 / 33 3577 8029  
Contacto Ernesto Meza Solorzano  
[mezatone@hotmail.com](mailto:mezatone@hotmail.com)  
[www.mezagro.com.mx](http://www.mezagro.com.mx)  
[www.facebook.com/mezagroSPRdeRL](https://www.facebook.com/mezagroSPRdeRL)





## DIRECTORIO DE SOCIOS ANFACA

ANFACA Members directory

### MULTISERVICIOS 2001, S.A DE C.V

Carretera La Piedad- Manuel Doblado Km 1  
Santa Ana Pacueco. Pénjamo Guanajuato. C.P 36910  
Tel. (352) 526 1137 fax 526 3197  
Contacto: Lic. Enrique García León  
Ing. Enrique Alvarado  
[alvarado@nu3.com.mx](mailto:alvarado@nu3.com.mx)  
[www.nu3.com.mx](http://www.nu3.com.mx)



### NUFAN

Paseo Royal Country No. 4650 Int. 702  
Zapopan, Jalisco. C.P 45116  
Tel. 31 1847 3146  
Contacto: Luis Jorge Gutierrez  
[luisjorge@nufan.mx](mailto:luisjorge@nufan.mx)  
Manuel Lebrac Estrada Esparza  
[lebrac@nufan.mx](mailto:lebrac@nufan.mx)



### NUTRACEUTICALS VET LAB

Industria del Plástico #2071  
Industrial Norte, C.P 45130 Zapopan, Jalisco.  
Tel. (33) 3379 2575 / (33) 1983 4361  
Contacto: Lic. Betsabet Hernandez  
[ventas@nutraceuticalsvetlab.mx](mailto:ventas@nutraceuticalsvetlab.mx)  
Contacto: Abel Benavides Rivas  
[abel.benavides@difarvet.com](mailto:abel.benavides@difarvet.com)  
[www.nutraceuticalsvetlab.mx](http://www.nutraceuticalsvetlab.mx)



### NUTRIMENTOS CONCENTRA, S.A DE C.V

Km 9.5 Carretera La Piedad- Guadalajara S/N  
La Piedad Michoacán, C.P 59300  
Tel. (352) 526 9170 / (352) 526 9179  
Contacto: C.P Alfredo Aguirre de la Paz  
Cel. (352) 523 0623  
[alfredoaguirre@nutricon.com.mx](mailto:alfredoaguirre@nutricon.com.mx)  
[www.nutricon.com.mx](http://www.nutricon.com.mx)



### PASTAS E INSUMOS DE OCCIDENTE SA DE CV

#### AGROSESAMO /PET FOOD

Carretera libre a Zapotlanejo KM. 22.5  
La Laja Zapotlanejo, C.P 45438  
Tel. 33 3735 1010  
Contacto: Oscar Lomeli Cel: 33 1387 3406  
[oscar.lomeli@agrosesamo.com](mailto:oscar.lomeli@agrosesamo.com)



### PELSA AGROPECUARIA, S.A DE C.V

Retorno de las Lilas No. 2525 Col. Ciudad Bugambilias  
Zapopan, Jalisco. C.P 45238  
Tel. (33) 3612 0053 y 3612 0054  
Contacto: LAE Jorge H. Pérez Lepe  
[jperez@pelsa.com.mx](mailto:jperez@pelsa.com.mx)  
LAE José Alfredo Martínez González  
[jmartinez@pelsa.com.mx](mailto:jmartinez@pelsa.com.mx)  
[www.pelsa.com.mx](http://www.pelsa.com.mx)



## DIRECTORIO DE SOCIOS ANFACA

ANFACA Members directory

### PRIMOS AND COUSINS SA DE CV

AV. ALVARO OBREGON SUR 585 INT 3 Col. Jorge Almada  
Culiacán, Sinaloa. C.P. 80200 Tel: 6677-167418 /6671-910298  
Contacto: Sandra Sandoval / Directora Comercial

[ssandoval@primos.cousins.com.mx](mailto:ssandoval@primos.cousins.com.mx)

Contacto: Luis Bernal / Director Granos

[lbernal@primos-cousins.com.mx](mailto:lbernal@primos-cousins.com.mx)

Contacto: Eduardo Cristerna / Director Pastas

[ecristerna@primos-cousins.com.mx](mailto:ecristerna@primos-cousins.com.mx)

[www.primos-cousins.com.mx](http://www.primos-cousins.com.mx)



### PRODUCTORA PECURIA ALPERA SAPI DE CV

Industriales Nayaritas No. 72  
Col. Ciudad Industrial  
Tepic, Nayarit. C.P. 63173  
Tel: 311 211 8283 ext. 154, 155  
Contacto: Rebeca Varela

[rebeca.varela@grupopalpera.com](mailto:rebeca.varela@grupopalpera.com)



### PRONUA, S.A DE C.V

Blvd. Guadalupe Zuno No. 52-A Industrial los Belenes  
Zapopan, Jalisco. C.P 45150  
Tel. (33) 3633 2043 / 3633 0277  
Contacto: Ing. Mónica Galván

[monicagalvan@losbelenes.com.mx](mailto:monicagalvan@losbelenes.com.mx)

[www.losbelenes.com.mx](http://www.losbelenes.com.mx)



### PROTEINAS COMPLETAS, S.A DE C.V

Cedros No. 26 Fraccionamiento Laureles  
Ixtlahuacan de los Membrillos, Jalisco. C.P 45870  
Tel. (33) 3161 5038 y 3161 5043

Contacto: José Felipe Hernández Barajas

Contacto: Lic. José Gilberto Hernández López

Contacto: Fernando Isaac García Hernández

[proteinascompletas@prodigy.net.mx](mailto:proteinascompletas@prodigy.net.mx)

[www.proteinascompletas.com.mx](http://www.proteinascompletas.com.mx)

[proteinasventas01@gmail.com](mailto:proteinasventas01@gmail.com)



### PROVEEDORA DE INSUMOS AGROPECUARIOS SA DE CV

Av. Lazaro Cardenas no. 782 Col. La Nogalera  
Guadalajara, Jalisco C.P. 44470  
Tel. (33) 3670 0044  
Cel. (33) 33708987

Contacto: Edgar Giovanni Vaca Brambila

[vaca.giovanni@grupopiasa.com.mx](mailto:vaca.giovanni@grupopiasa.com.mx)

[www.grupopiasa.com.mx](http://www.grupopiasa.com.mx)



### RAGASA INDUSTRIAS

Av. José Eleuterio González # 2815 Col. Mitras Norte  
Monterrey, N.L., C.P. 64320  
Tel. (81) 15442265

Contacto: Adriana Anaís González Villarreal

[aagonzalez@ragasa.com.mx](mailto:aagonzalez@ragasa.com.mx)

[www.ragasa.com.mx](http://www.ragasa.com.mx)



## DIRECTORIO DE SOCIOS ANFACA

ANFACA Members directory

### SCOTIABANK INVERLAT SA

**Av. Américas 1685 Piso 1. Col. Providencia**

Guadalajara, Jalisco, C.P. 44638  
Tel. 33 3669 1600 ext 36258, 36273, 36273, 52977  
Contacto: Alejandra Moreno [camorenod@scotiabank.com.mx](mailto:camorenod@scotiabank.com.mx)  
Contacto: Oswaldo Ortiz [oortiz@scotiabank.com.mx](mailto:oortiz@scotiabank.com.mx)  
[www.scotiabank.com.mx](http://www.scotiabank.com.mx)



---

### SISTEMAS EN ZOOTECNIA, S.A. DE C.V.

Prolongación Aldama No. 78, Col. Nicolás R Casillas  
Tlajomulco De Zúñiga, Jalisco C.P. 45645  
Tel. 33 3673 6837  
Contacto: Enrique Torres Rodríguez  
Cel: 33 1249 8772  
[enrique.torres@senzoo.com.mx](mailto:enrique.torres@senzoo.com.mx)  
[senzoo.mx](http://senzoo.mx)



---

### SUPOLLO, S.A DE C.V

Calle 2 No. 2281-B, Colonia Ferrocarril  
Guadalajara, Jalisco. C.P 44440  
Tel. (33) 3003 4000  
Contacto: CP. María Concepción Pérez Ramírez  
[cdevaldes@supollo.com.mx](mailto:cdevaldes@supollo.com.mx)  
Contacto: Alejandro Valdés Pérez  
[avaldes@supollo.com.mx](mailto:avaldes@supollo.com.mx)  
[www.supollo.mx](http://www.supollo.mx)



---

### TROUW NUTRITION MEXICO SA DE CV

AC C 1101 Central de carga  
San Nicolas de los Garza, Nuevo León. C.P. 66494  
Tel. (33) 3964 7167  
Contacto: Francisco Escudero  
[francisco.escudero@trouwnutrition.com](mailto:francisco.escudero@trouwnutrition.com)  
[www.trouwnutrition.mx](http://www.trouwnutrition.mx)



---

### WN EL NOGAL, S.C DE R.L DE C.V

Av. 20 de Noviembre No. 934  
Col. Nuevo Fuerte  
Ocotlán, Jalisco. C.P 47890  
Tel. (392) 925 3000  
Contacto: Priscila Cortes Chavez  
[priscila.cortes@nogal.com.mx](mailto:priscila.cortes@nogal.com.mx)  
[www.nogal.com.mx](http://www.nogal.com.mx)



## DIRECTORIO DE SOCIOS HONORARIOS

ANFACA Members directory

### **ABRA - Associação Brasileira de Reciclagem Animal**

SRTV/S Quadra 701 - Conjunto L Lote 38  
Ed. Assis Chateaubriand, Bloco 1 Sala 114  
Brasília - DF, CP. 70.340-906  
Tel. (+55) 61 32017199  
Contacto: Decio Coutinho  
[abra@abra.ind.br](mailto:abra@abra.ind.br)  
[www.abra.ind.br](http://www.abra.ind.br)



### **AgriGlobal Market Inc.**

3940 NW 79th Ave, #147  
Doral, FL, Estados Unidos C.P 33166  
Tel. +1 305 600 2489  
Contacto: Ing. Felipe Hurtado  
Cel: +55 44 9 99380399

[felipe.hurtado@agriglobalmarket.com](mailto:felipe.hurtado@agriglobalmarket.com)  
[www.agriglobalmarket.com](http://www.agriglobalmarket.com)



### **AMEG A.C. Asociación Mexicana de Productores de Carne.**

Yácatas # 484 Col. Narvarte Pte. Alcaldía Benito Juárez.  
CDMX, Alcaldía Benito Juárez C.P 3020  
Tel. (555) 639 3076  
Contacto: Enrique López López.  
[enrique.lopez@ameg.org.mx](mailto:enrique.lopez@ameg.org.mx)  
[www.ameg.org.mx](http://www.ameg.org.mx)



### **AMEXFAL**

Av. División del Norte 1895 Int 319  
Col. Emprendedores, Benito Juárez  
Ciudad de México, CDMX C.P 03320  
Tel. (52) 55 76791715  
Contacto: Fabián Ortiz

[fabian.ortiz@amexfal.com](mailto:fabian.ortiz@amexfal.com)  
[www.foromascotas.mx](http://www.foromascotas.mx)



### **AMIUS Limited.**

2121 Ponce de Leon Blvd, Suite 830,  
Coral Gables, FL 33134  
Tel. +44 20 7268 7700  
Contacto: Philip Archer  
Tel. + 1 786 669 3600

[philip.archer@amius.com](mailto:philip.archer@amius.com)  
[www.amius.com](http://www.amius.com)



### **ANETIF Asociación Nacional de Establecimientos TIF AC.**

Insurgentes Sur #950 piso 5. Col. Insurgentes San Borja.  
CDMS, Benito Juárez C.P 3100  
Tel. (55) 5659 8610  
Contacto: MVZ. Hugo Fragoso Sánchez.  
Cel. (55) 4010 5398

[hfragoso@anetif.org](mailto:hfragoso@anetif.org) / [presidencia@anetif.org](mailto:presidencia@anetif.org)  
[www.anetif.org](http://www.anetif.org)



## DIRECTORIO DE SOCIOS HONORARIOS

ANFACA Members directory

### CÁMARA NACIONAL DEL MAÍZ INDUSTRIALIZADO

José Vasconcelos #218, sexto piso Col. Condesa  
Cuauhtemoc, CDMX C.P. 06140  
Tel. (55) 5514 1220, (55) 5530 704  
Contacto: Esteban Jaramillo Reyes  
[canami@cnmaiz.org.mx](mailto:canami@cnmaiz.org.mx)  
[www.cnmaiz.org.mx](http://www.cnmaiz.org.mx)



**COMCE DE OCCIDENTE AC**  
Campo de Polo, Privada de las rosas #700  
Col. Chapalita  
Guadalajara, Jalisco C.P 44500  
Tel. (33)3810 7665/ (33) 3810 9233  
Contacto: Mtro. Mauricio Gómez Cárdenas  
[direccion@comceoccte.org.mx](mailto:direccion@comceoccte.org.mx)  
[www.comceoccte.org.mx](http://www.comceoccte.org.mx)



### CONSULTORES AGROPECUARIOS.

Gardenias #232. Col. Rosalinda II  
Guanajuato, Celaya C.P 38060.  
Tel. (46) 1614 6051, (46) 1609 2569.  
Contacto: Carlos Ariel Francisco Huerta Suárez.  
Cel. (46) 1546 7099  
[carloshs@prodigy.net.mx](mailto:carloshs@prodigy.net.mx)  
[www.ccnconsultores.com](http://www.ccnconsultores.com)



### CONSULADO GENERAL DE LOS ESTADOS UNIDOS EN GUADALAJARA

Servicio Comercial del Departamento de Comercio de los Estados Unidos  
Av. Manuel Acuña #3410. Col. Monraz, C.P. 44670  
Guadalajara, Jal. México  
Teléfono: +52 333 111 7800 ext. 6269  
**Contacto: [Esthela.Martinez@trade.gov](mailto:Esthela.Martinez@trade.gov)**  
**Sitio de internet: [www.trade.gov/Mexico](http://www.trade.gov/Mexico)**



### FEMELECHE Federación Mexicana de Lechería, A.C.

Melchor Ocampo #405 Piso. 2 Ofna. 201  
Col. Nueva Anzures CDMX C.P 11590  
Tel. (55) 7090 9776 / 7095 3552 / 5564 1374  
Contacto: Lic. José Alfonso Ruiz Cobo  
[aruiz@femeleche.mx](mailto:aruiz@femeleche.mx)  
[fml@femeleche.mx](mailto:fml@femeleche.mx)  
[www.femeleche.mx](http://www.femeleche.mx)



### FERVA CONSULTORES S.C

Av. Ludwig Van Beethoven #5570 A int. 14  
Col. La Estancia.  
Zapopán, Jalisco C.P 45030.  
Tel. (33) 2400 4074.  
Contacto: Juan Fernandez del Valle Bickel.  
[juan@fervaconsultores.com](mailto:juan@fervaconsultores.com)  
[www.fervaconsultores.com](http://www.fervaconsultores.com)



## DIRECTORIO DE SOCIOS HONORARIOS

ANFACA Members directory

### FONDO DE GARANTIA Y FOMENTO PARA LA AGRI-CULTURA, GANADERIA Y AVICULTURA

Antigua Carretera A Patzcuaro NO. 8555 Col. Ex Hacienda San Jose De La Huerta. Michoacán De Ocampo, Morelia C.P 58342.

Tel. (33) 3648 5000, (33) 3648 5012.

Contacto: Genaro Chávez Rubio (Director Regional En Occidente)

Cel. 222 190 6091 grubio@fira.gob.mx

Contacto: Efraín Hernández Martínez

Cel: 961 269 9269 ehernandezm@fira.gob.mx

[www.fira.gob.mx/Nd/index.jsp](http://www.fira.gob.mx/Nd/index.jsp)



### HEDGEPOINT GLOBAL MARKET S.A.

Victor Soliño 349, Oficina 1307

Montevideo, Uruguay. CP 11300

Tel. (598) 92606644

Contacto: Sol Arcidiacono

[sol.arcidiacono@hedgepointglobal.com](mailto:sol.arcidiacono@hedgepointglobal.com)

<https://hedgepointglobal.com/es/>



### INDUSTRIA FARMACÉUTICA VETERINARIA

Av. Cuauhtémoc No. 1481 Col. Santa Cruz Atoyac

Ciudad de México, Benito Juárez, C.P. 03310

Tel. (55) 5688 9616 ext. 126 y 127

Contacto: Mtra. Rocío Reyes Pérez Jiménez

Cel. (55) 5408 8898

[rocio.reyes@canifarma.org.mx](mailto:rocio.reyes@canifarma.org.mx)

[www.infarvet.org.mx](http://www.infarvet.org.mx)



### INFOMMODITY DE MÉXICO.

Manuel Gómez Morin #3970. Col. Centro Sur.

Querétaro, Querétaro C.P 76090.

Tel. 442 2290 039, 442 2290 539.

Contacto: Antonio Vergara Lope Martínez.

Cel. 442 3595 110

[avergara@infommodity.com](mailto:avergara@infommodity.com)

[www.infommodity.com/Index.html](http://www.infommodity.com/Index.html)



### OCETIF

#### Organismo de Certificación de Establecimientos TIF A.C.

Av. Insurgentes Sur #950 Col. Insurgentes San Borja

CDMX, Benito Juárez C.P 3100.

Tel. 23402662 Ext. 134

Contacto: Mónica Berenice Gheno Marchand

Cel. 5554070462

[mghenno@ocetif.org](mailto:mghenno@ocetif.org)

[www.ocetif.org](http://www.ocetif.org)



### OMECEGA Organización Mexicana de Certificación Ganadera y Alimentara A.C

Yácatas #484 Col. Narvarte Pte.

CDMX, Alcaldía Benito Juárez C.P 3020.

Tel. 56 39 30 76 EXT 240

Contacto: MVZ. Nayeli Ibarra Adrian

[direccion@omecega.org.mx](mailto:direccion@omecega.org.mx)

[www.omecega.org.mx](http://www.omecega.org.mx)



## DIRECTORIO DE SOCIOS HONORARIOS

ANFACA Members directory

### **OPORMEX Unificación Nacional Porcícola AC.**

Av. Coyoacan #55 Col. Del Valle Norte  
Alc. Benito Juárez, CDMX, C.P 11590.  
Tel. 555255 2043

Contacto: José Manuel Pérez Miñón  
[secretaria.technica@opormex.org.mx](mailto:secretaria.technica@opormex.org.mx)  
[www.opormex.org](http://www.opormex.org)



### **PROCCYT Protección de Cultivos Ciencia y Tecnología A.C.**

Vito Alessio #166 Piso 2 Col. Florida  
CDMX, Álvaro Obregón C.P 01030  
Tel. 55 5598 9095  
Contacto: Cristian David García de Paz  
Cel. 55 8014 4767

[cgarcia@proccyt.org.mx](mailto:cgarcia@proccyt.org.mx)  
[www.proccyt.org.mx](http://www.proccyt.org.mx)



### **MEXICAN BEEF ASOCIACION MEXICANA DE PRODUCTORES DE CARNE AMEG**

Yacas #484 Col. Navarrete Poniente  
CDMX, Benito Juárez C.P 03020T  
Tel. (55) 5639 3076 EXT. 224 / (55) 5404 7893  
Contacto: Rogelio Pérez Sánchez

[rperez@mexicanbeef.org](mailto:rperez@mexicanbeef.org)  
[www.mexicanbeef.org](http://www.mexicanbeef.org)



### **MIGUEL ANGEL LÓPEZ PET SOLUTIONS**

Av. Real de Calacoya #69 B301 Col. Arbolada Bellavista  
Estado de México, Atizapán C.P 52990.  
Tel. (55) 8532 7107  
Contacto: Miguel Angel López Núñez.  
Cel. 55 853 7107

[mlopez@mlopez.com.mx](mailto:mlopez@mlopez.com.mx)  
[www.mlopez.mx](http://www.mlopez.mx)



### **MINISTERIO DE AGRICULTURA E IRRIGACIÓN, OFICINA DE ALBERTA EN MÉXICO**

Schiller 529 Col. Polanco  
Ciudad de México C.P 11560 Tel. (55) 5437-2949  
Contacto: Diana de la Huerta

[diana.delahuerta@international.gc.ca](mailto:diana.delahuerta@international.gc.ca)  
[www.agrifoodalberta.ca](http://www.agrifoodalberta.ca)



### **RJO' BRIEN**

222 South Riverside Plaza, Suite 1200,  
Chicago, IL, 60606  
Contacto: Antonio Ochoa.  
Tel: 131 2373 5116.

[aocchoa@rjobrien.com](mailto:aocchoa@rjobrien.com)  
[www.rjobrien.com](http://www.rjobrien.com)



## DIRECTORIO DE SOCIOS HONORARIOS

ANFACA Members directory

### SASKATCHEWAN CANADÁ

Schiller 529 Col. Polanco  
Miguel Hidalgo, Ciudad de México C.P 11560  
Tel: (52) 55 5454 2211  
Contacto: Horacio Cuevas  
[Horacio.Cuevas@gov.sk.ca](mailto:Horacio.Cuevas@gov.sk.ca)  
[www.investsk.ca](http://www.investsk.ca)



### CONSULADO DE CANADÁ EN GUADALAJARA

Av. Mariano Otero #1249 Col. Rinconada del Bosque  
World Trade Center C.P 44530  
Tel. (33) 1818-4200  
Contacto: Juan Carlos Muñoz  
[juan-carlos.munoz@international.gc.ca](mailto:juan-carlos.munoz@international.gc.ca)



### UAAJ

#### UNION NACIONAL DE AVICULTORES

Av Paseo de la Arboleda #977  
Col. Jardines del Bosque Guadalajara, Jal. C.P 44520  
Tel. (33) 3121-7478 / 3121-7874  
Contacto: Dr. Francisco Saavedra Hernández  
[fsaavedra@uaaj.com.mx](mailto:fsaavedra@uaaj.com.mx)



#### UNION NACIONAL DE AVICULTORES

Medellín #325 Col. Roma Sur  
Ciudad de México, Cuauhtémoc C.P 06760.  
Tel. (55) 5564 9322  
Contacto: Lic. Elisa Isabel Félix Berrueto  
Cel. (55) 4085 1134  
[elisafelix@una.org.mx](mailto:elisafelix@una.org.mx)  
[www.una.org.mx](http://www.una.org.mx)







¡SABOR Y  
NUTRICION

EN CADA BOCADO!

 **CANAPETS**

¡Haz que cada comida sea un momento especial para tu compañero peludo!



Av. Paseo de la Alboleda 1130-D, Rinconada  
del Bosque, CP. 44530, Guadalajara, Jal.



canapetsoficial



canapets\_oficial



Vicitanos  
[www.canapets.com.mx](http://www.canapets.com.mx)